

PHILIPS

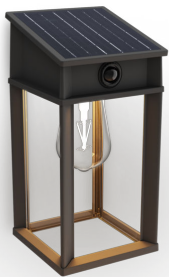
Appliques murales
Geri UE,

UltraEfficient Solar

2700K

Noir

Du soir au matin ; détecteur ;
solaire ; étanche



8720169361829



Grande longévité avec des ampoules et des piles remplaçables

Philips Geri est une lumière solaire fiable qui dure plus longtemps, réduit la consommation d'énergie et soutient la durabilité. Elle offre une grande longévité avec ses ampoules et ses piles remplaçables. Protégées par le revêtement PowerShield, vos lumières d'extérieur peuvent offrir une beauté durable.

Solutions d'éclairage durables

- Ultra Efficient Solar

Une touche d'élégance pour votre jardin

- Designs contemporains et élégants pour votre jardin

Qualité supérieure

- Conception durable avec revêtement PowerShield

Conçus pour l'extérieur

- IP44 - résiste aux intempéries

Caractéristiques spécifiques

- Détecteur de mouvement et aube/crépuscule intégré

8720169361829

Éclairage de qualité supérieure

- Lumière blanc chaud 2 700 K

Points forts

Ultra Efficient Solar



Avec le système Philips Ultra Efficient Solar, ces luminaires fournissent jusqu'à 35 heures de lumière sur une batterie entièrement chargée. Profitez d'une lumière vive toute la nuit, même par temps couvert ou en cas d'intempéries.

Designs contemporains et élégants pour votre jardin

Les designs contemporains de Philips sont élégants mais discrets, beaux de jour comme de nuit sans surcharger votre jardin ou votre terrasse. Parmi le large choix de designs, il y en a forcément un qui correspondra à votre espace extérieur et à vos envies.

Conception durable



Protégé par PowerShield Pour garder vos lampes d'extérieur en excellent état, nous utilisons une peinture en poudre très performante produite par Interpon, une marque d'AkzoNobel. Plus résistante que les peintures traditionnelles, elle protège contre les rayures, les bosses et la rouille pour une beauté et des performances durables.

IP44 - résiste aux intempéries



Cette lampe d'extérieur Philips est spécialement conçue pour les environnements extérieurs humides et a été rigoureusement testée pour garantir sa résistance à l'eau. Son indice de protection IP44 signifie qu'elle a été certifiée comme offrant une protection contre la poussière et les éclaboussures d'eau, l'idéal pour une utilisation générale en extérieur.

Détecteur de mouvement et aube/crépuscule intégré



Grâce au détecteur de mouvement intégré, ces lumières vous accueillent automatiquement lorsque vous rentrez chez vous après la tombée de la nuit ou s'allument lorsque des visiteurs arrivent. La fonction unique aube/crépuscule allume automatiquement les lumières lorsqu'il fait noir dehors, l'idéal pour les longues soirées d'été ou pour assurer votre sécurité.

Lumière blanc chaud 2 700 K



Saviez-vous que les différentes nuances de lumière blanche sont identifiées à l'aide de différentes températures de couleur, mesurées en Kelvin (K) ? Les températures de couleur inférieures produisent une lumière blanche chaude et confortable, tandis que les températures de couleur supérieures produisent une lumière blanche froide et plus énergisante. Ce luminaire produit une lumière chaude et relaxante de 2 700 K.

Caractéristiques

Design et finition

- Couleur: Noir
- Matériaux: Métal, Plastique

Durée de vie

- Durée de vie nominale: 15.000

Environnement

- Élimination du produit: À la fin de sa durée de vie (économique), éliminez le produit conformément aux règles locales et ne le jetez pas avec les ordures ménagères ordinaires. L'élimination adéquate de votre produit contribuera à prévenir d'éventuelles conséquences négatives pour l'environnement et la santé humaine.

Options/accessoires inclus

- Anti-rouille anti-poussière: Oui
- Faisceaux de lumière bidirectionnels: Non
- Détecteur nuit et jour: Oui
- Résistance totale aux intempéries: Oui
- LED intégrée: Oui
- Détecteur de mouvement: Oui
- Énergie solaire: Oui
- Point focal: Non

Caractéristiques lumineuses

- Indice de rendu de couleur (IRC): 80
- Temp. de couleur: 2700 K

Divers

- Conçu spécialement pour: Jardin, Patio
- Style: Contemporain
- Type: Appliques murales
- EyeComfort: Non
- Innovations LED: UltraEfficient
- Fonctionnalités supplémentaires: Du soir au matin, Détecteur, Solaire, Étanche

Consommation électrique

- Puissance: 3,2

Dimensions et poids du produit

- Poids net: 1,442 kg
- Hauteur totale: 280 mm
- Longueur totale: 140 mm
- Largeur totale: 180 mm

Entretien

- Garantie: 2 ans

Spécificités techniques

- Rendement en lumen total de l'éclairage: 500/25
- Techno. ampoule: LED
- Couleur de lumière: Lumière blanche et chaude
- Puissance électrique: DC 4
- Éclairage à intensité variable: Non
- Indice de protection: IP44
- Classe de protection: Classe III - Très basse tension de sécurité
- Source lumineuse remplaçable: Oui
- Nombre de sources lumineuses: 1

L'ampoule

- Mise à jour logicielle: Non

Compatibilités

- Compatible avec la fonction Effets: No
- Période de support définie: Not applicable
- Protocole de communication: Non applicable

Dimensions et poids de l'emballage

- Code barre produit: 8720169361829
- Poids net: 1,42 kg
- Poids brut: 1,75 kg
- Hauteur: 33,5 cm
- Longueur: 18 cm
- Largeur: 18 cm



Date de publication:
2026-04-29
Version: 0.241

© 2026 Signify Holding. Tous droits réservés. Signify ne fait aucune déclaration ni ne donne aucune garantie concernant la précision ou l'exhaustivité des informations ci-incluses et ne pourra être tenue responsable d'une quelconque action prise en conséquence. Les informations présentées dans ce document ne constituent pas une offre commerciale et ne font partie d'aucun devis ni d'aucun contrat, sauf convention contraire avec Signify. Philips et l'emblème Philips Shield sont des marques déposées de Koninklijke Philips N.V.

www.lighting.philips.com