

PHILIPS

Appliques murales
Lois 24 W

Haute efficacité

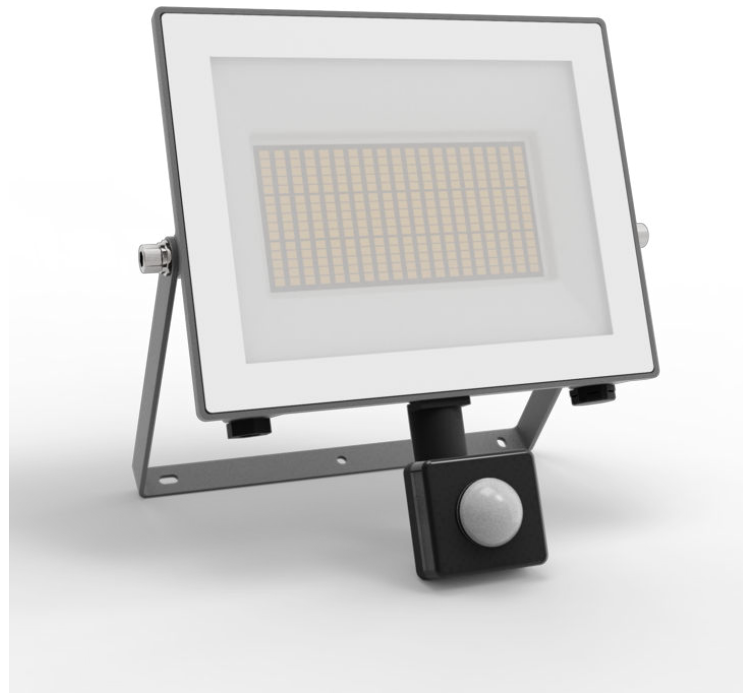
3000K

Anthracite

Résistant à l'eau



8720169365421



Nos lampes LED les plus économes en énergie à ce jour

Les projecteurs extérieurs Philips Lois Ultra Efficient utilisent une nouvelle technologie révolutionnaire pour diminuer les émissions de carbone, les déchets de matériaux et la consommation d'énergie. Avec leur durée de vie exceptionnelle de 50 000 heures, ces éclairages durent plus de deux fois plus longtemps par rapport à leurs équivalents LED Philips pour l'extérieur et consomment 50 % d'énergie en moins, l'idéal pour une planète plus durable.

Solutions d'éclairage durables

- Longue durée de vie, jusqu'à 50 000 heures
- Haute efficacité

Qualité supérieure

- Conception durable avec revêtement PowerShield

Conçus pour l'extérieur

- IP44 - résiste aux intempéries

Caractéristiques spécifiques

- Détecteur de mouvement intégré pratique et sécurisant

8720169365421

Éclairage de qualité supérieure

- Flux lumineux élevé

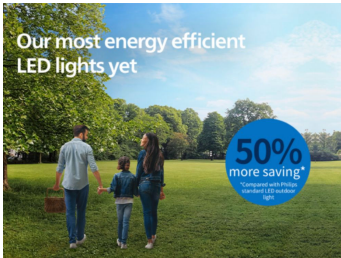
Points forts

Longue durée de vie, jusqu'à 50 000 heures



La lumière LED fiable de haute qualité dure jusqu'à 50 000 heures. Vous pouvez garder l'esprit tranquille : vous savez que vous n'aurez pas à vous soucier de l'entretien pendant des années, tout en profitant chaque nuit d'une lumière parfaite dans le jardin.

Haute efficacité



Consomme au moins 50 % d'énergie en moins par rapport aux lampes LED standard équivalentes de Philips.

Conception durable



Protégé par PowerShield Pour garder vos lampes d'extérieur en excellent état, nous utilisons une peinture en poudre très performante produite par Interpon, une marque d'AkzoNobel. Plus résistante que les peintures traditionnelles, elle protège contre les rayures, les bosses et la rouille pour une beauté et des performances durables.

IP44 - résiste aux intempéries



Cette lampe d'extérieur Philips est spécialement conçue pour les environnements extérieurs humides et a été rigoureusement testée pour garantir sa résistance à l'eau. Son indice de protection IP44 signifie qu'elle a été certifiée comme offrant une protection contre la poussière et les éclaboussures d'eau, l'idéal pour une utilisation générale en extérieur.

Détecteur de mouvement intégré pratique et sécurisant



Un détecteur de mouvement est intégré pour vous accueillir lorsque vous rentrez chez vous ou pour vous indiquer lorsque quelqu'un est sur le point d'arriver.

Flux lumineux élevé

Apportez à votre maison un éclairage de qualité

Caractéristiques

Design et finition

- Couleur: Anthracite
- Matériaux: Métal

Durée de vie

- Durée de vie nominale: 50.000

Environnement

- Élimination du produit: À la fin de sa durée de vie (économique), éliminez le produit conformément aux règles locales et ne le jetez pas avec les ordures ménagères ordinaires. L'élimination adéquate de votre produit contribuera à prévenir d'éventuelles conséquences négatives pour l'environnement et la santé humaine.

Options/accessoires inclus

- Anti-rouille anti-poussière: Oui
- Faisceaux de lumière bidirectionnels: Non
- Détecteur nuit et jour: Oui
- Résistance totale aux intempéries: Oui
- LED intégrée: Oui
- Détecteur de mouvement: Non
- Énergie solaire: Non
- Point focal: Non

Caractéristiques lumineuses

- Indice de rendu de couleur (IRC): 80
- Temp. de couleur: 3000 K

Divers

- Conçu spécialement pour: Jardin, Patio
- Style: Contemporain
- Type: Appliques murales
- EyeComfort: Non
- Innovations LED: UltraEfficient
- Fonctionnalités supplémentaires: Étanche

Consommation électrique

- Puissance: 24

Dimensions et poids du produit

- Poids net: 0,575 kg
- Hauteur totale: 210 mm
- Longueur totale: 200 mm
- Largeur totale: 60 mm

Entretien

- Garantie: 5 ans

Spécificités techniques

- Rendement en lumen total de l'éclairage: 4450
- Techno. ampoule: LED
- Couleur de lumière: 3000
- Puissance électrique: AC 220-240
- Éclairage à intensité variable: Non
- Classe énergétique de la source lumineuse incluse: B
- Indice de protection: IP65
- Classe de protection: Classe I - Mise à la terre
- Source lumineuse remplaçable: Non
- Nombre de sources lumineuses: 1

L'ampoule

- Mise à jour logicielle: Non

Compatibilités

- Compatible avec la fonction Effets: No
- Période de support définie: Not applicable
- Protocole de communication: Non applicable

Dimensions et poids de l'emballage

- Code barre produit: 8720169365421
- Poids net: 0,57 kg
- Poids brut: 0,65 kg
- Hauteur: 21,7 cm
- Longueur: 6,7 cm
- Largeur: 20,4 cm



Date de publication:
2026-04-29
Version: 0.225

© 2026 Signify Holding. Tous droits réservés. Signify ne fait aucune déclaration ni ne donne aucune garantie concernant la précision ou l'exhaustivité des informations ci-incluses et ne pourra être tenue responsable d'une quelconque action prise en conséquence. Les informations présentées dans ce document ne constituent pas une offre commerciale et ne font partie d'aucun devis ni d'aucun contrat, sauf convention contraire avec Signify. Philips et l'emblème Philips Shield sont des marques déposées de Koninklijke Philips N.V.