

# PHILIPS

Appliques murales  
Virona 1,8 W

Éclairage extérieur solaire

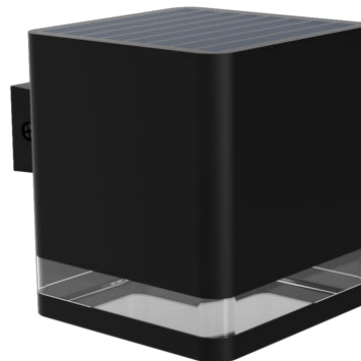
2700K

Noir

Du soir au matin ; solaire ;  
étanche



8720169386815



## Lampe de jardin solaire pour toutes les saisons

Philips Virona est une lampe solaire fiable à longue durée de vie qui réduit la consommation d'énergie, dans une optique de durabilité.

### Installation facile

- Aucun câblage requis

### Solutions d'éclairage durables

- Énergie solaire
- Longue durée de vie, jusqu'à 15 000 heures

### Ampoule LED innovante

- Lumière LED haute qualité

### Qualité supérieure

- Matériau de haute qualité

### Conçus pour l'extérieur

- IP44 - résiste aux intempéries

### Éclairage de qualité supérieure

- Lumière blanc chaud 2 700 K

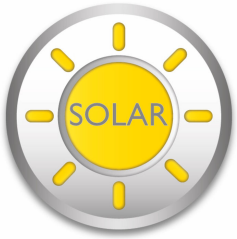
# Points forts

## Aucun câblage requis



Cette lampe est entièrement alimentée par l'énergie solaire. Aucun câblage n'est nécessaire, ce qui rend ces lumières faciles à positionner et à repositionner n'importe où dans votre jardin ou dans un autre espace extérieur.

## Énergie solaire



Les éclairages Philips Solar sont conçus pour profiter au maximum de l'énergie qu'ils reçoivent du soleil, pour un éclairage plus long. Sans aucune consommation d'électricité, ils vous permettent de réduire vos factures d'électricité et de contribuer à la protection de l'environnement.

## Longue durée de vie, jusqu'à 15 000 heures



La lumière LED fiable de haute qualité dure jusqu'à 15 000 heures. Vous pouvez garder l'esprit tranquille : vous savez que vous n'aurez pas à vous soucier de l'entretien pendant des années, tout en profitant chaque nuit d'une lumière parfaite dans le jardin.

## Lumière LED haute qualité



Ces lumières LED utilisent une technologie unique développée par Philips. Elles s'allument instantanément et produisent un flux lumineux optimal, qui fait ressortir les couleurs vives de votre jardin.

## Matériau de haute qualité



Cette lampe extérieure Philips réalisée avec des matériaux de haute qualité bénéficie d'un excellent niveau de finition. Le produit ainsi obtenu est robuste et durable. Il résiste à la rouille et aux taches, quelles que soient les conditions climatiques.

## IP44 - résiste aux intempéries



Cette lampe d'extérieur Philips est spécialement conçue pour les environnements extérieurs humides et a été rigoureusement testée pour garantir sa résistance à l'eau. Son indice de protection IP44 signifie qu'elle a été certifiée comme offrant une protection contre la poussière et les éclaboussures d'eau, l'idéal pour une utilisation générale en extérieur.

**Lumière blanc chaud 2 700 K**

Saviez-vous que les différentes nuances de lumière blanche sont identifiées à l'aide de différentes températures de couleur, mesurées en Kelvin (K) ? Les températures de couleur inférieures produisent une lumière blanche chaude et confortable, tandis que les températures de couleur supérieures produisent une lumière

blanche froide et plus énergisante. Ce luminaire produit une lumière chaude et relaxante de 2 700 K.

## Caractéristiques

### Design et finition

- Couleur: Noir
- Matériaux: Plastique

### Durée de vie

- Durée de vie nominale: 15.000

### Environnement

- Élimination du produit: À la fin de sa durée de vie (économique), éliminez le produit conformément aux règles locales et ne le jetez pas avec les ordures ménagères ordinaires. L'élimination adéquate de votre produit contribuera à prévenir d'éventuelles conséquences négatives pour l'environnement et la santé humaine.

### Options/accessoires inclus

- Anti-rouille anti-poussière: Oui
- Faisceaux de lumière bidirectionnels: Non
- Détecteur nuit et jour: Oui
- Résistance totale aux intempéries: Oui
- LED intégrée: Oui
- Détecteur de mouvement: Non
- Énergie solaire: Oui
- Point focal: Non

### Caractéristiques lumineuses

- Angle faiscc.: 110
- Indice de rendu de couleur (IRC): 80
- Temp. de couleur: 2700 K

### Divers

- Conçu spécialement pour: Jardin, Patio
- Style: Contemporain
- Type: Appliques murales
- EyeComfort: Non
- Fonctionnalités supplémentaires: Du soir au matin, Solaire, Étanche

### Consommation électrique

- Puissance: 1,8

### Dimensions et poids du produit

- Poids net: 0,467 kg
- Hauteur totale: 120 mm
- Longueur totale: 130 mm
- Largeur totale: 110 mm

### Entretien

- Garantie: 2 ans

### Spécificités techniques

- Rendement en lumen total de l'éclairage: 200
- Techno. ampoule: LED
- Couleur de lumière: Lumière blanche et chaude
- Puissance électrique: DC 4
- Éclairage à intensité variable: Non
- Indice de protection: IP44
- Classe de protection: Classe III - Très basse tension de sécurité
- Source lumineuse remplaçable: Non
- Nombre de sources lumineuses: 1

### L'ampoule

- Mise à jour logicielle: Non

### Compatibilités

- Compatible avec la fonction Effets: No
- Période de support définie: Not applicable
- Protocole de communication: Non applicable

### Dimensions et poids de l'emballage

- Code barre produit: 8720169386815
- Poids net: 0,42 kg
- Poids brut: 0,49 kg
- Hauteur: 13 cm
- Longueur: 14,2 cm
- Largeur: 11,4 cm



Date de publication:  
2026-04-29  
Version: 0.360

© 2026 Signify Holding. Tous droits réservés. Signify ne fait aucune déclaration ni ne donne aucune garantie concernant la précision ou l'exhaustivité des informations ci-incluses et ne pourra être tenue responsable d'une quelconque action prise en conséquence. Les informations présentées dans ce document ne constituent pas une offre commerciale et ne font partie d'aucun devis ni d'aucun contrat, sauf convention contraire avec Signify. Philips et l'emblème Philips Shield sont des marques déposées de Koninklijke Philips N.V.

[www.lighting.philips.com](http://www.lighting.philips.com)