

# PHILIPS

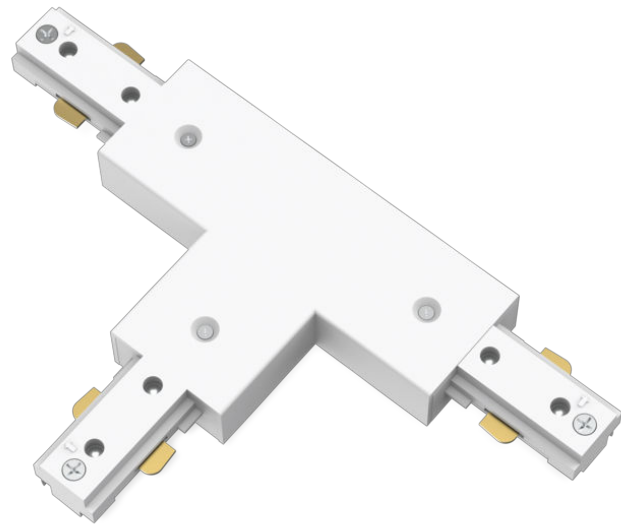
Connecteur en T pour  
luminaire sur rail

Lampes sur rail

Accessoire

Blanc

8721103040473



## Conçu pour une installation facile et des ajouts infinis.

Le système d'éclairage sur rail Philips EasyLink vous permet de choisir les lampes et l'endroit où les installer sur votre plafond. Vous pouvez ajouter facilement différentes lampes et luminaires sur le rail, ou en supprimer, sans avoir besoin de sources d'alimentation supplémentaires. Le design fin a été prévu pour se fondre dans le décor.

### Caractéristiques spécifiques

- Pour n'importe quelle pièce

### Une infinité de possibilités

- Options de personnalisation infinies

### Adaptez votre intérieur

- Design fin et élégant

### Matériau et finition

- Matériau de haute qualité

# Points forts

## Pour n'importe quelle pièce

Entièrement fonctionnel et très élégant, ce spot Philips apporte une touche décorative à n'importe quelle pièce.

## Options de personnalisation infinies

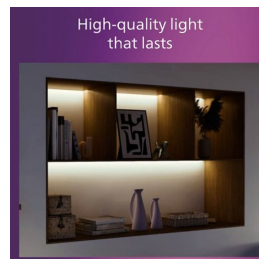


Profitez de la polyvalence des éclairages sur rail extensibles. Sélectionnez la longueur du rail, l'alimentation et les ampoules qui correspondent le mieux à vos besoins, avec une large gamme de luminaires différents.

## Design fin et élégant

Avec leur conception fine de 17 mm, ces rails d'éclairage s'intègrent parfaitement à leur environnement et s'harmonisent avec les meubles et le style de votre intérieur, ce qui en fait le choix parfait pour toutes les décorations.

## Matériau de haute qualité



Matériau durable et attrayant pour un investissement intéressant et durable.

# Caractéristiques

## Caractéristiques de l'ampoule

- Usage prévu: Intérieur

## Design et finition

- Couleur: Blanc
- Matériaux: Métal, Plastique

## Environnement

- Élimination du produit: À la fin de sa durée de vie (économique), éliminez le produit conformément aux règles locales et ne le jetez pas avec les ordures ménagères ordinaires. L'élimination adéquate de votre produit contribuera à prévenir d'éventuelles conséquences négatives pour l'environnement et la santé humaine.

## Options/accessoires inclus

- Piles fournies: Non
- Intensité variable avec télécommande: Non
- LED intégrée: Non
- Télécommande incluse: Non

## Caractéristiques lumineuses

- Temps de chauffe à 60 %: 2

## Divers

- Conçu spécialement pour: Cuisine, Chambre, Salle à manger, Garage, Séjour, Bureau, Hall
- Style: Contemporain
- Type: Lampes sur rail

## Autres caractéristiques

- Ampérage de la lampe: 8000 mA

### Dimensions et poids du produit

- Poids net: 0,124 kg
- Hauteur totale: 17 mm
- Longueur totale: 179 mm
- Largeur totale: 107 mm

### Entretien

- Garantie: 3 ans

### Spécificités techniques

- Techno. ampoule: Non applicable
- Puissance électrique: AC 220-240
- Éclairage à intensité variable: Non
- Indice de protection: IP20
- Classe de protection: Classe I - Mise à la terre

### Compatibilités

- Compatible avec la fonction Effets: No
- Période de support définie: Not applicable
- Protocole de communication: Non applicable

### Dimensions et poids de l'emballage

- Code barre produit: 8721103040473
- Poids net: 0,12 kg
- Poids brut: 0,16 kg
- Hauteur: 18,5 cm
- Longueur: 11,2 cm
- Largeur: 3 cm



Date de publication:  
2026-05-22  
Version: 0.250

© 2026 Signify Holding. Tous droits réservés. Signify ne fait aucune déclaration ni ne donne aucune garantie concernant la précision ou l'exhaustivité des informations ci-incluses et ne pourra être tenue responsable d'une quelconque action prise en conséquence. Les informations présentées dans ce document ne constituent pas une offre commerciale et ne font partie d'aucun devis ni d'aucun contrat, sauf convention contraire avec Signify. Philips et l'emblème Philips Shield sont des marques déposées de Koninklijke Philips N.V.

[www.lighting.philips.com](http://www.lighting.philips.com)