

## Trousse de démarrage pour spot au sol



Les projecteurs à basse tension équipés de piquets pour installation en terre intégrés peuvent être facilement installés dans votre allée, votre jardin-avant ou votre cour arrière pour créer des lignes de lumière vive et dynamique. Vous pouvez contrôler les lumières à l'aide de votre système Wi-Fi existant et elles sont toutes résistantes à l'eau. Vous pouvez aligner jusqu'à cinq projecteurs pour améliorer votre expérience de stationnement, de marche et de détente.

## POINTS FORTS DES PRODUITS

- Couleur
- Basse tension
- À l'épreuve des intempéries



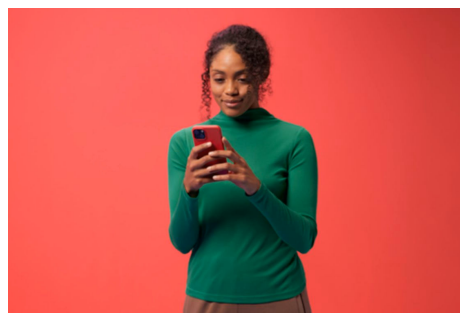
### **Configuration instantanée de toutes vos lumières intelligentes**

Accédez instantanément à toutes les fonctions intelligentes, en connectant simplement vos nouvelles lumières à votre réseau Wi-Fi. Vous pouvez commander votre éclairage lorsque vous n'êtes pas chez vous et créer des programmes d'allumage et d'extinction automatiques, le tout sans installer de matériel supplémentaire. Gardez la télécommande dans la zone couverte par le Wi-Fi pour pouvoir contrôler toutes les lumières associées, même si elles sont en dehors de cette zone.



### **Contrôlez à l'aide de toute plateforme de maison intelligente Matter**

Ce produit est certifié Matter, ce qui permet une commande facile avec Google Home, Amazon Alexa, Apple Home ou toute autre plateforme de maison intelligente Matter de votre choix.



### **Automatisez vos lumières extérieures pour vous sentir toujours en sécurité**

Programmez vos lumières extérieures pour qu'elles s'allument chaque jour avant votre retour, afin de bien voir autour de vous et vous sentir en sécurité. Pour économiser l'énergie, configurez leur extinction automatique le matin ou lorsqu'elles ne sont pas nécessaires.



### **Embellissez votre jardin avec des millions de couleurs et des modes d'éclairage dynamiques**

Faites votre choix parmi des millions de couleurs, du blanc froid énergisant au blanc doux, afin de créer la meilleure ambiance lumineuse pour vos activités en extérieur. Vous pouvez aussi, tout simplement, utiliser un mode d'éclairage dynamique préconfiguré, par exemple Ocean, Forest ou Party, pour profiter d'une atmosphère que vous allez adorer et qui vous mettra de bonne humeur.



### **Technologie basse tension et installation facile**

Conçu pour le plaisir en plein air! Aucun câblage compliqué ni installation particulière requis, il suffit de le brancher et de partir. Si vous souhaitez modifier l'emplacement de l'éclairage, dévissez simplement l'adaptateur et déplacez-le ailleurs.



### **Définissez une couleur différente pour chaque projecteur et intensifiez l'ambiance**

Laissez le jeu des modes d'éclairage dynamiques intensifier l'ambiance. Réglez facilement chaque projecteur pour qu'il éclaire d'une couleur différente. Combinez et assortissez des millions de couleurs ou une variété de modes d'éclairage pour créer un effet lumineux unique qui correspond à votre style.

# SPÉCIFICATIONS

## CARACTÉRISTIQUES DE L'AMPOULE

Utilisation prévue: Extérieur  
Forme de l'ampoule: Rectangle  
Intensité variable: Oui

## CONCEPTION ET FINITION

Couleur: Noir  
Matériau: Métal

## DURABILITÉ

Durée de vie moyenne (usage de 2,7 h/jour): 25 année(s)  
Facteur de maintien du flux lumineux: 70%  
Nombre de cycles de commutation: 50 000  
Durée de vie nominale: 25 000

## FONCTION SUPPLÉMENTAIRE/ACCESSOIRE INCLUS

Intensité réglable avec télécommande: Oui  
DEL intégrée: Oui  
Lampe(s) DEL incluse(s): Oui  
Télécommande incluse: Non

## CARACTÉRISTIQUES DE LA LUMIÈRE

Angle de faisceau: 50 °  
Constance de la couleur: 7 SDCM  
Indice de rendu des couleurs (IRC): ≥80  
Température de couleur: 2700-5000 K  
Temps de réchauffement à 60 % du rendement lumineux: 2  
Efficacité lumineuse (nominale) : 54 lm/W

## DIVERS

Conçu spécialement pour: Jardin  
Balcon

## AUTRES CARACTÉRISTIQUES

Courant de la lampe: 209 mA

## CONSOMMATION

Tension: 100-120 V

## DIMENSIONS ET POIDS DU PRODUIT

Poids net: 1,76 kg  
Hauteur totale: 202 mm  
Longueur hors-tout: 8 800 mm  
Largeur hors-tout: 74 mm

## SERVICE

Garantie: 2 ans

## FICHE TECHNIQUE

ampoule à flux lumineux incluse: 450  
Flux lumineux total du luminaire: 540  
Couleur de la lumière: Lumière colorée et blanche (RVBB)  
Puissance de l'ampoule incluse: 10  
Intensité maximale de l'ampoule de rechange: 10  
Code IP: UL03 | Endroit humide  
Catégorie de protection: Classe II  
Source lumineuse remplaçable: Non  
Nombre de sources lumineuses: 2

## SYSTÈMES PRIS EN CHARGE

Compatible avec la fonction Effets: Yes  
WiFi: Wireless G  
Période de soutien définie: Minimum of 60 months after introduction date  
Nombre max. d'accessoires: 9999  
Protocole de communication: Bluetooth Wi-Fi (2,4 GHz)

## DIMENSIONS ET POIDS DE L'EMBALLAGE

EAN/CUP - produit: 046677604561  
Poids net: 1,79 kg  
Poids brut: 2,06 kg  
Hauteur: 22,9 cm  
Longueur: 17,8 cm  
Largeur: 20,3 cm



© 2025 Signify Holding. Tous droits réservés. Les renseignements fournis ici sont sujets à modifications, sans préavis. Signify ne fait aucune déclaration ni ne donne aucune garantie quant à l'exactitude et à l'exhaustivité des informations fournies dans les présentes et ne serait être tenu responsable de toute mesure prise sur leur fondement. Les informations présentées dans ce document ne constituent pas une offre commerciale et ne font partie d'aucun devis ni contrat, à moins qu'il n'en soit convenu autrement avec Signify. Toutes les marques déposées appartiennent à Signify Holding et à leurs propriétaires respectifs.