

Smarter Dial Schalter



Hast Du Dich schon einmal gefragt, was Du alles für die Installation eines smarten WiZ Dial Schalters benötigst? Die Antwort: nichts! Sobald Du die kompakte Basis an einer geeigneten Stelle befestigt hast, kannst Du den zu Deinen vorhandenen Schaltern passenden Lichtschalter anbringen. Dank Magnetplatte lässt er sich leicht abnehmen, damit Du Deine kabellose Lichtsteuerung immer bei dir hast. Verwende das Drehrad zum schnellen Ein- und Ausschalten oder sanften Dimmen. Mit den Tasten kannst Du zwischen Deinen bevorzugten Lichtszenen wechseln. Der smarte Dial Schalter wird über eine Lithium-Akku mit Strom versorgt, den Du ganz einfach per USB aufladen kannst. Die dezente LED-Ringanzeige informiert Dich, wenn deine Beleuchtung aktiv ist oder der Akku aufgeladen werden muss. WiZ bringt Licht ins Leben – direkt nach dem Auspacken!

PRODUKT-HIGHLIGHTS

- Sanftes Dimmen
- Kabellos, funktioniert ohne Installation
- Wiederaufladbar



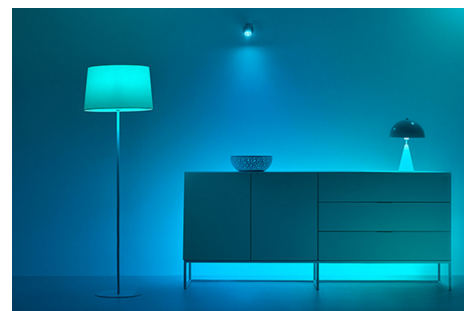
Kabellose Steuerung von WiZ Lampen

Die Steuerung von WiZ Lampen geht ganz schnell und einfach. Das Licht lässt sich per Tastendruck leicht ein-/ausschalten und dimmen. Die direkte Verbindung mit WiZ Lampen funktioniert auch, wenn das WLAN ausgefallen ist.



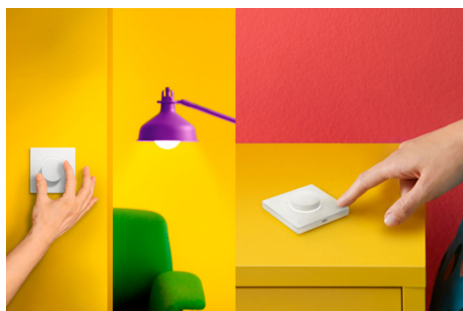
Großer Steuerbereich von 15 m

In einer normalen Innenumgebung mit Trennwänden und Wänden ist eine Steuerung von Lampen und Geräten innerhalb einer Reichweite von 15 Metern möglich.



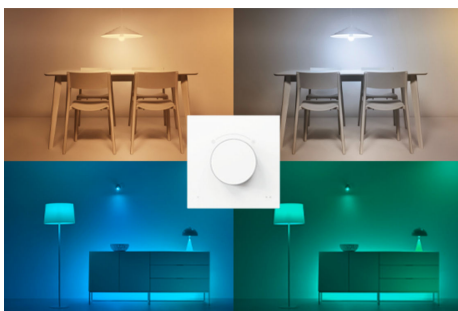
Einfache Steuerung einer oder mehrerer Lampen in einem Zimmer

Dieses tragbare Zubehör für die Steuerung kann mit einem Zimmer verbunden werden und bis hin zu 50 Lampen in diesem Zimmer auslösen. Durch Ändern des für das Zubehör in der App verknüpften Zimmers kann ein anderes Zimmer gesteuert werden.



Die passende Stimmung auf Knopfdruck

Verwende das Drehrad zum schnellen Ein- und Ausschalten oder sanften Dimmen. Mit den Tap-Tasten kannst Du zwischen Deinen bevorzugten Lichtszenen wechseln.



Wiederaufladbarer USB-Wählschalter mit abnehmbarer Magnetplatte

Sobald Du die kompakte Basis an einer geeigneten Stelle befestigt hast, kannst Du den zu Deinen vorhandenen Schaltern passenden Lichtschalter anbringen. Dank Magnetplatte lässt er sich leicht abnehmen, damit Du Deine kabellose Lichtsteuerung immer bei dir hast.

TECHNISCHE DATEN

DESIGN UND MATERIALAUSFÜHRUNG

Farbe: Weiß
Material: Kunststoff

NUTZLEBENSDAUER

Nennlebensdauer: 50'000

ZUSATZFUNKTION/ZUBEHÖR IM LIEFERUMFANG ENTHALTEN

Batterien im Lieferumfang enthalten:
Ja
Steuerdistanz: 15 m

STROMVERBRAUCH

Spannung: 5 V

PRODUKTABMESSUNGEN UND -GEWICHT

Nettogewicht: 0.1 kg
Gesamte Höhe: 24.9 mm
Gesamte Länge: 86 mm
Gesamte Breite: 86 mm

SERVICE

Garantie: 2 Jahr(e)

TECHNISCHE DATEN

IP-Code: IP20 | Zugangsgeschützt
(Finger)
Schutzklasse: Klasse III

WAS UNTERSTÜTZT WIRD

Kompatibel mit Effekten: Yes
WLAN: Wireless G
Festgelegter Unterstützungszeitraum:
Minimum of 60 months after
introduction date
Max. Anzahl von Zubehör: 9999
Kommunikationsprotokoll: Bluetooth
WLAN (2,4 GHz)

PACKMASSE UND GEWICHT

EAN/UPC - Produkt: 8720169077027
Nettogewicht: 0.1 kg
Bruttogewicht: 0.14 kg
Höhe: 13.7 cm
Länge: 6.1 cm
Breite: 10.6 cm



© 2025 Signify Holding. Alle Rechte vorbehalten. Die hier bereitgestellten Informationen können ohne vorherige Ankündigung geändert werden. Signify gibt keine Zusicherungen und übernimmt keine Garantie bezüglich der Richtigkeit oder Vollständigkeit der in diesem Dokument enthaltenen Informationen und haftet nicht für Handlungen, die im Vertrauen darauf ausgeführt werden. Die in diesem Dokument vorgestellten Informationen sind, sofern keine anderslautende Vereinbarung mit Signify besteht, nicht als kommerzielles Angebot gedacht und sind nicht Teil eines Angebots oder Vertrags. Alle Marken sind Eigentum der Signify Holding bzw. ihrer jeweiligen Eigentümer.