

# PHILIPS

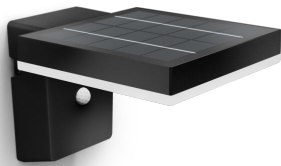
Zonal  
Wandleuchte, 1,3 W

Außenleuchten

3000 K

Schwarz

Sensor;Solar;Wasserbeständig



8720169265745



## Genieße auf nachhaltige Weise einen schön beleuchteten Garten

Philips hat eine ultra-effiziente LED-Solar-Außenleuchte entwickelt. Mithilfe neuer Technologie reduziert es CO<sub>2</sub>-Emissionen, Materialverschwendung und den Energieverbrauch. Dank der erstaunlichen Nutzlebensdauer von 50.000 Stunden hält sie mehr als fünfmal länger als die vergleichbaren LED-Außenleuchten von Philips. Der Energieverbrauch beträgt nur noch 50 %. Das ist genau das, was wir für mehr Nachhaltigkeit auf unserem Planeten benötigen.

### Einfache Installation

- Keine Verkabelung erforderlich

### Nachhaltige Lichtlösungen

- Lange Nutzlebensdauer von bis zu 50.000 Stunden
- Ultra-effizientes Solarsystem

### Moderne LED-Beleuchtung

- Hochwertige LED-Beleuchtung

### Besondere Eigenschaften

- Lampe mit dualer Helligkeit

# Besonderheiten

## Keine Verkabelung erforderlich



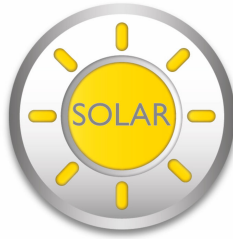
Die Stromversorgung der Leuchte erfolgt ausschließlich mit Solarenergie. Sie muss nicht verkabelt werden, daher kannst Du diese Leuchte einfach überall in Deinem Garten oder anderen Außenbereichen positionieren und an anderer Stelle neu positionieren.

## Lange Nutzlebensdauer von bis zu 50.000 Stunden



Diese zuverlässige, hochwertige LED-Lampe hält bis zu 50.000 Stunden. Du kannst folglich jahrelang jeden Abend das perfekte Gartenlicht genießen und musst Dir keine Gedanken über die Wartung machen.

## Ultra-effizientes Solarsystem



Diese mit dem Philips ultra-effizienten Solarsystem ausgestatteten Leuchten liefern bei voll aufgeladenem Akku bis zu 25 Stunden Licht. Genieße helles Licht die ganze Nacht lang, selbst bei schlechtem oder bewölktem Wetter.

## Hochwertige LED-Beleuchtung



Diese LED-Leuchten verwenden eine einzigartige, von Philips entwickelte Technologie. Sie schalten sich sofort ein und erzeugen eine optimale Lichtleistung, die die lebendigen Farben in Deinem Garten hervorhebt.

## Lampe mit dualer Helligkeit

Erzeuge mit der Funktion „Duale Helligkeit“ ein flexibles und ansprechendes Ambiente. Das Licht wird im Ruhezustand dunkler und wenn Personen anwesend sind automatisch heller. So entsteht immer die richtige Helligkeit.

# Daten

## Design und Materialausführung

- Farbe: Schwarz
- Material: Kunststoff

## Nutzlebensdauer

- Nennlebensdauer: 50'000

## Umweltschutz

- Entsorgung des Produkts: Entsorge das Produkt am Ende seiner (wirtschaftlichen) Nutzlebensdauer gemäß den örtlichen Vorschriften und nicht im normalen Hausmüll. Durch die korrekte Entsorgung Deines Produkts werden Umwelt und Menschen vor möglichen negativen Folgen geschützt.

### Zusatzfunktion/Zubehör im Lieferumfang enthalten

- Schwenkbarer Spotkopf: Nicht einstellbar
- Staubfrei rostfrei: Ja
- Nach oben und unten gerichteter Lichtstrahl: Nein
- Tag-und-Nacht-Sensor: Ja
- Vollständig witterungsbeständig: Ja
- LED integriert: Ja
- Bewegungssensor: Ja
- Solarenergie: Ja
- Herzstück: Nein

### Gartenbereich

- Gartenbereich: Garten und Terrasse

### Lichteigenschaften

- Farbwiedergabeindex (CRI): 80
- Farbtemperatur: 3000 K

### Sonstiges

- Speziell geeignet für: Garten, Patio
- Stil: Zeitgenössisch
- Typ: Wandleuchten
- EyeComfort: Nein
- LED-Innovationen: UltraEfficient
- Zusätzliche Funktionen: Bewegungssensor, Solar, wasserbeständig

### Stromverbrauch

- Leistung: 1.3

### Produktabmessungen und -gewicht

- Nettogewicht: 0.65 kg
- Gesamte Höhe: 135 mm
- Gesamte Länge: 206 mm
- Gesamte Breite: 160 mm

### Service

- Garantie: 5 Jahr(e)

### Technische Daten

- Gesamte Lichtleistung der Leuchte: 250/25
- Lichttechnologie: LED
- Lichtfarbe: Weißlicht
- Netzstrom: 4 V
- Leuchte dimmbar: Nein
- Energieklasse der im Lieferumfang enthaltenen Lichtquelle: A
- IP-Code: IP44
- Schutzklasse: Klasse III
- Austauschbare Lichtquelle: Nein

### Die Lampe

- Software-Upgrades möglich: Nein

### Was unterstützt wird

- Kompatibel mit Effekten: No
- Festgelegter Support-Zeitraum: Nicht anwendbar
- Kompatible Betriebssysteme: Nicht anwendbar
- Kommunikationsprotokoll: Nicht anwendbar

### Packmaße und Gewicht

- EAN/UPC - Produkt: 8720169265745
- Nettogewicht: 0.65 kg
- Bruttogewicht: 0.75 kg
- Höhe: 21.4 cm
- Länge: 14.2 cm
- Breite: 16.7 cm



Ausstellungsdatum:  
2026-06-13  
Version: 0.313

© 2026 Signify Holding. Alle Rechte vorbehalten. Signify gibt keine Zusicherungen und übernimmt keine Garantie bezüglich der Richtigkeit oder Vollständigkeit der in diesem Dokument enthaltenen Informationen und haftet nicht für Handlungen, die im Vertrauen darauf ausgeführt werden. Die in diesem Dokument vorgestellten Informationen sind, sofern keine anderslautende Vereinbarung mit Signify besteht, nicht als kommerzielles Angebot gedacht und sind nicht Teil eines Angebots oder Vertrags. Philips und das Philips Schildsymbol sind eingetragene Warenzeichen der Koninklijke Philips N.V.