

# PHILIPS

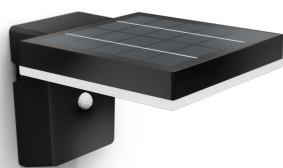
Applique murale  
Zonal 1,3 W

Luminaire extérieurs

3000K

Noir

Capteur;Solaire;Résistant à  
l'eau



8720169265745



## Profitez d'un beau jardin éclairé, de manière durable

Philips a développé une applique d'extérieur solaire Ultra Efficient qui utilise une nouvelle technologie pour réduire les émissions de carbone, les déchets de matériaux et la consommation d'énergie. Avec une durée de vie exceptionnelle de 50 000 heures, il dure plus de 5 fois plus longtemps que les appliques d'extérieur équivalentes Philips LED, et utilise seulement 50 % de l'énergie correspondante. La solution idéale pour une planète plus durable.

### Installation facile

- Aucun câblage requis

### Solutions d'éclairage durables

- Longue durée de vie, jusqu'à 50 000 heures
- Ultra Efficient Solar

### Ampoule LED innovante

- Lumière LED haute qualité

### Caractéristiques spécifiques

- Lumière à double luminosité

# Points forts

## Aucun câblage requis



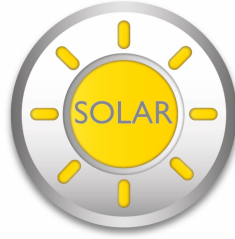
Cette lampe est entièrement alimentée par l'énergie solaire. Aucun câblage n'est nécessaire, ce qui rend ces lumières faciles à positionner et à repositionner n'importe où dans votre jardin ou dans un autre espace extérieur.

## Longue durée de vie, jusqu'à 50 000 heures



La lumière LED fiable de haute qualité dure jusqu'à 50 000 heures. Vous pouvez garder l'esprit tranquille : vous savez que vous n'aurez pas à vous soucier de l'entretien pendant des années, tout en profitant chaque nuit d'une lumière parfaite dans le jardin.

## Ultra Efficient Solar



Avec le système Philips Ultra Efficient Solar, ces luminaires fournissent jusqu'à 25 heures de lumière sur une batterie entièrement chargée. Profitez d'une lumière vive toute la nuit, même par temps couvert ou en cas d'intempéries.

## Lumière LED haute qualité



Ces lumières LED utilisent une technologie unique développée par Philips. Elles s'allument instantanément et produisent un flux lumineux optimal, qui fait ressortir les couleurs vives de votre jardin.

## Lumière à double luminosité

Créez une ambiance flexible et attrayante avec la fonction de double luminosité. La lumière s'atténue lorsqu'elle est inactive et s'éclaircit automatiquement lorsque des personnes sont présentes, offrant le bon niveau de lumière chaque fois que vous en avez besoin.

# Caractéristiques

## Design et finition

- Couleur: Noir
- Matériaux: Plastique

## Durée de vie

- Durée de vie nominale: 50'000

## Environnement

- Élimination du produit: À la fin de sa durée de vie (économique), éliminez le produit conformément aux règles locales et ne le jetez pas avec les ordures ménagères ordinaires. L'élimination adéquate de votre produit contribuera à prévenir d'éventuelles conséquences négatives pour l'environnement et la santé humaine.

## Options/accessoires inclus

- Anti-rouille anti-poussière: Oui
- Faisceaux de lumière bidirectionnels: Non
- Détecteur nuit et jour: Oui
- Résistance totale aux intempéries: Oui
- LED intégrée: Oui
- Détecteur de mouvement: Oui
- Énergie solaire: Oui
- Point focal: Non

## Espace jardin

- Espace jardin: Jardin et terrasse

## Caractéristiques lumineuses

- Indice de rendu de couleur (IRC): 80
- Temp. de couleur: 3000 K

## Divers

- Conçu spécialement pour: Jardin, Patio
- Style: Contemporain
- Type: Appliques murales
- EyeComfort: Non
- Innovations LED: UltraEfficient
- Fonctionnalités supplémentaires: Détecteur, Solaire, Étanche

## Consommation électrique

- Puissance: 1.3

## Dimensions et poids du produit

- Poids net: 0.65 kg
- Hauteur totale: 135 mm
- Longueur totale: 206 mm
- Largeur totale: 160 mm

## Entretien

- Garantie: 5 ans

## Spécificités techniques

- Rendement en lumen total de l'éclairage: 250/25
- Techno. ampoule: LED
- Couleur de lumière: Lumière blanche
- Puissance électrique: 4 W
- Éclairage à intensité variable: Non
- Classe énergétique de la source lumineuse incluse: A
- Indice de protection: IP44
- Classe de protection: Classe III - Très basse tension de sécurité
- Source lumineuse remplaçable: Non

## L'ampoule

- Mise à jour logicielle: Non

## Compatibilités

- Compatible avec la fonction Effets: No
- Période de support définie: Not applicable
- Systèmes d'exploitation compatibles: Non applicable
- Protocole de communication: Non applicable

## Dimensions et poids de l'emballage

- Code barre produit: 8720169265745
- Poids net: 0.65 kg
- Poids brut: 0.75 kg
- Hauteur: 21.4 cm
- Longueur: 14.2 cm
- Largeur: 16.7 cm



Date de publication:  
2026-06-13  
Version: 0.313

© 2026 Signify Holding. Tous droits réservés. Signify ne fait aucune déclaration ni ne donne aucune garantie concernant la précision ou l'exhaustivité des informations ci-incluses et ne pourra être tenue responsable d'une quelconque action prise en conséquence. Les informations présentées dans ce document ne constituent pas une offre commerciale et ne font partie d'aucun devis ni d'aucun contrat, sauf accord contraire de Signify. Philips et l'emblème du bouclier Philips sont des marques déposées de Koninklijke Philips N.V.

[www.lighting.philips.com](http://www.lighting.philips.com)