

PHILIPS

Appliques murales
Nissa 1,8 W

UltraEfficient Solar

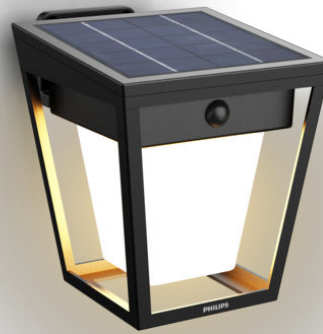
3000K

Noir

Capteur;Solaire;Résistant à
l'eau



8720169362086



Lampe de jardin solaire longue durée pour toutes les saisons.

Philips a développé une applique extérieure LED solaire UltraEfficient qui utilise une nouvelle technologie pour réduire les émissions de carbone, réduire les déchets de matériaux et diminuer la consommation d'énergie. Avec sa durée de vie incroyable de 50 000 heures, elle dure plus de 5 fois plus longtemps que les appliques extérieures LED Philips équivalentes. L'idéal pour une planète plus durable.

Installation facile

- Aucun câblage requis

Solutions d'éclairage durables

- Longue durée de vie, jusqu'à 50 000 heures

Qualité supérieure

- Matériau de haute qualité

Conçus pour l'extérieur

- IP44 - résiste aux intempéries

8720169362086

Caractéristiques spécifiques

- Lumière à double luminosité

Éclairage de qualité supérieure

- Lumière blanche éclatante 3 000 K

Points forts

Aucun câblage requis



Cette lampe est entièrement alimentée par l'énergie solaire. Aucun câblage n'est nécessaire, ce qui rend ces lumières faciles à positionner et à repositionner n'importe où dans votre jardin ou dans un autre espace extérieur.

Longue durée de vie, jusqu'à 50 000 heures



La lumière LED fiable et de haute qualité dure jusqu'à 50 000 heures. Restez serein sachant que vous n'aurez à vous soucier d'aucun entretien pendant des années, tout en profitant d'une lumière d'ambiance parfaite à votre domicile.

Matériau de haute qualité



Cette lampe extérieure Philips réalisée avec des matériaux de haute qualité bénéficie d'un excellent niveau de finition. Le produit ainsi obtenu est robuste et durable. Il résiste à la rouille et aux taches, quelles que soient les conditions climatiques.

IP44 - résiste aux intempéries

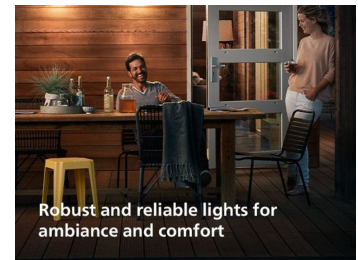


Cette lampe d'extérieur Philips est spécialement conçue pour les environnements extérieurs humides et a été rigoureusement testée pour garantir sa résistance à l'eau. Son indice de protection IP44 signifie qu'elle a été certifiée comme offrant une protection contre la poussière et les éclaboussures d'eau, l'idéal pour une utilisation générale en extérieur.

Lumière à double luminosité

Créez une ambiance flexible et attrayante avec la fonction de double luminosité. La lumière s'atténue lorsqu'elle est inactive et s'éclaircit automatiquement lorsque des personnes sont présentes, offrant le bon niveau de lumière chaque fois que vous en avez besoin.

Lumière blanche éclatante 3 000 K



Saviez-vous que les différentes nuances de lumière blanche sont identifiées à l'aide de différentes températures de couleur, mesurées en Kelvin (K) ? Les températures de couleur inférieures produisent une lumière blanche chaude et confortable, tandis que les températures de couleur supérieures produisent une lumière blanche froide et plus énergisante. Ce luminaire produit une lumière blanche éclatante de 3 000 K.

Caractéristiques

Design et finition

- Couleur: Noir
- Matériaux: Plastique

Durée de vie

- Durée de vie nominale: 50'000

Environnement

- Élimination du produit: À la fin de sa durée de vie (économique), éliminez le produit conformément aux règles locales et ne le jetez pas avec les ordures ménagères ordinaires. L'élimination adéquate de votre produit contribuera à prévenir d'éventuelles conséquences négatives pour l'environnement et la santé humaine.

Options/accessoires inclus

- Anti-rouille anti-poussière: Oui
- Faisceaux de lumière bidirectionnels: Non
- Détecteur nuit et jour: Oui
- Résistance totale aux intempéries: Oui
- LED intégrée: Oui
- Détecteur de mouvement: Oui
- Énergie solaire: Oui
- Point focal: Non

Caractéristiques lumineuses

- Angle faiscc.: 120
- Indice de rendu de couleur (IRC): 80
- Temp. de couleur: 3000 K

Divers

- Conçu spécialement pour: Jardin, Patio
- Style: Contemporain
- Type: Appliques murales
- EyeComfort: Non
- Innovations LED: UltraEfficient
- Fonctionnalités supplémentaires: Détecteur, Solaire, Étanche

Consommation électrique

- Puissance: 1.8

Dimensions et poids du produit

- Poids net: 0.44 kg
- Hauteur totale: 140 mm
- Longueur totale: 120 mm
- Largeur totale: 160 mm

Entretien

- Garantie: 5 ans

Spécificités techniques

- Rendement en lumen total de l'éclairage: 250/25
- Techno. ampoule: LED
- Couleur de lumière: Lumière blanche
- Puissance électrique: DC 4
- Éclairage à intensité variable: Non
- Indice de protection: IP44
- Classe de protection: Classe III - Très basse tension de sécurité
- Source lumineuse remplaçable: Non

L'ampoule

- Mise à jour logicielle: Non

Compatibilités

- Compatible avec la fonction Effets: No
- Période de support définie: Not applicable
- Systèmes d'exploitation compatibles: Non applicable
- Protocole de communication: Non applicable

Dimensions et poids de l'emballage

- Code barre produit: 8720169362086
- Poids net: 0.44 kg
- Poids brut: 0.59 kg
- Hauteur: 18.8 cm
- Longueur: 14.5 cm
- Largeur: 15.5 cm



Date de publication:
2026-06-13
Version: 0.312

© 2026 Signify Holding. Tous droits réservés. Signify ne fait aucune déclaration ni ne donne aucune garantie concernant la précision ou l'exhaustivité des informations ci-incluses et ne pourra être tenue responsable d'une quelconque action prise en conséquence. Les informations présentées dans ce document ne constituent pas une offre commerciale et ne font partie d'aucun devis ni d'aucun contrat, sauf accord contraire de Signify. Philips et l'emblème du bouclier Philips sont des marques déposées de Koninklijke Philips N.V.

www.lighting.philips.com