

PHILIPS

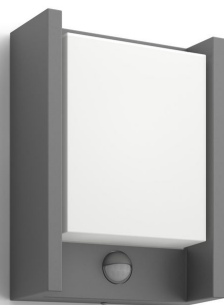
壁灯

myGarden

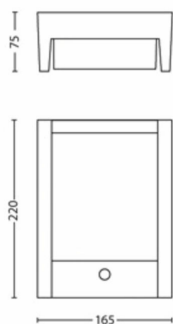
2700K

铅灰色

感应器；防水



16461/93/16



明亮的灯光迎接您回家

Philips Arbour LED 无烟煤灰色户外壁灯的照明面板镶嵌在坚固耐用的压铸铝灯框中，配有 Hue Motion sensor。此款灯具提供漫射暖白光，照亮您的户外区域，光影斑斓美如画。

可持续照明解决方案

- 节能
- 优质 LED 灯
- 使用寿命长达 25 年
- 暖白光
- Philips 为 LED 模块和驱动器提供 5 年质保期

专为花园而设计

- 配备 Hue Motion sensor，方便且安心
- IP44 - 防风雨

产品亮点

节能



与传统光源相比，这款飞利浦节能灯非常节能，可帮助您减少电费开支，为环保事业尽一份力。

优质 LED 灯



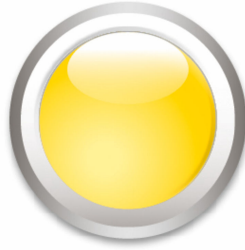
这款飞利浦灯具所集成的 LED 技术是由飞利浦独特研发的解决方案。即开即亮，让您的房间充满生动色彩。

使用寿命长



优质光源，值得信赖。这款 Philips LED 灯采用 LED 灯泡，使用寿命长达 25,000 小时（即平均每天使用 3 个小时，开关周期至少为 13,000 次的情况下，使用寿命相当于 25 年）。灯光柔和舒适，让您在居室中享受完美灯光氛围时，免去维护和更换灯泡的困扰。

暖白光



灯具具有不同的色温，以开尔文 (K) 为单位表示。开尔文值低的灯泡会发出更为舒适的暖光，而开尔文值高的灯泡则会发出更为活跃的冷光。这款飞利浦灯泡可提供暖白光，营造舒适氛围。

LED 系统享有 5 年质保期



对于此灯具，在 2 年期标准保修的基础上，Philips 还针对 LED 系统（即此灯具中的 LED 模块和驱动器）提供 5 年的质保期。

配备 Hue Motion sensor



配备 Hue Motion sensor，当您回家时欢迎您，或在有人到达您家时提醒您。当 Hue Motion sensor 检测到动作时，灯会自动亮起。

IP44 - 防风雨



这款 Philips 户外灯特别适用于室外潮湿环境。经过严格测试，确保防水。IP 防护等级（防侵入保护级别）用两个数字表示：第一个数字表示防尘等级，第二个数字表示防水等级。这款户外灯为 IP44 等级，可防止飞溅的水侵入。本产品应用普遍，尤其适合普通户外照明。

规格

设计和外观

- 颜色: 煤灰色
- 材料: 金属

耐用性

- 标称使用寿命: 25,000

环境

- 处理产品: 在产品（经济）寿命结束时，请根据当地法规处理产品，请勿将产品与普通生活垃圾一起处理。正确处理您的产品将有助于避免对环境和人身健康可能造成的负面影响。

随附其他功能/附件

- 完全防风雨: 是
- 集成 LED: 是

花园区域

- 花园区域: 花园和露台

灯光特征

- 显色指数 (CRI): 90
- 色温: 2700 K

其他

- 设计用于: 花园, Patio
- 风格: 舒适温馨
- 类型: 壁灯
- EyeComfort: 否
- 其他功能: 传感器, 防水

产品尺寸和重量

- 净重: 0.695 kg
- 总高度: 221 mm
- 总长度: 166 mm
- 总宽度: 75 mm

服务

- 质保: 2 年

技术规格

- 光源亮度: 600
- 光色: 2700
- 主电源: 220-240
- 内含光源的节能级别: E
- 随附灯泡瓦数: 6 W
- IP 码: IP44 | 线路保护和防溅
- 防护等级: II 类 - 双重绝缘
- 光源可更换: 否
- 光源数量: 1



发行日期: 2025-09-20
版本: 0.547

Signify 控股有限公司。保留所有权利。Signify 对此文档所包含信息的准确性或完整性不作任何陈述或保证，也不对根据此文档信息做出的任何行为负责。本文档中提供的信息不作为任何商业要约，也不构成任何报价或合同的一部分，除非 Signify 同意。Philips 和 Philips Shield Emblem 是 Koninklijke Philips N.V. 的注册商标。

www.lighting.philips.com