

# PHILIPS

Chytrý RGB LED světelný pásek, 10 m, typ C, Connected by WiZ

Smart LED

Statické a dynamické světelné režimy

Univerzální a seřizitelné

Spolehlivá a snadná instalace



8721103135957



## Vytvořte barevný dekor

Proměňte jakýkoli prostor tímto univerzálním chytrým LED světelným páskem. Objevte širokou škálu statických a dynamických světelných režimů v živých barvách. Ořízněte je tak, aby pasovaly na nábytek, stěny nebo pod skříňky (nezapomeňte, že uříznuté části nejde znovu připojit). Ochranný obal zajišťuje dlouhotrvající životnost, pevná lepicí podložka se zase postará o rychlou a šetrnou montáž na téměř na jakýkoli povrch. Snadné nastavení pomocí aplikace WiZ a plná kompatibilita se všemi produkty Connected by WiZ.

### Jednoduché nastavení

- Nastavení nemůže být snazší
- Snadná montáž

### Chytré funkce

- Automatizujte osvětlení pomocí rozvrhů
- Detekce pohybu SpaceSense
- Synch. s hudbou

### Chytrá zařízení

- Certifikace Matter

### Světelné režimy

- Zářivá barva

# Přednosti

## Nastavení nemůže být snazší



1. Stáhněte si aplikaci WiZ2. Zapněte své světlo3. Připojte světlo k Wi-Fi

## Snadná montáž



Ohněte a seřízněte do libovolného prostoru a poté pomocí oboustranné lepicí podložky a montážního příslušenství připevněte na místo.

## Automatizujte osvětlení pomocí rozvrhů

Automatizuje osvětlení podle svých denních nebo týdenních rutin. Můžete si naplánovat, aby se světla rozsvítila, než dorazíte domů, a zůstala vypnutá, když je nepotřebujete.

## Detekce pohybu SpaceSense



Proměňte svá světla v pohybové senzory díky integrované technologii SpaceSense, které se automaticky rozsvítí, když vstoupíte do místnosti – stačí vám k tomu dvě nebo více světel či zařízení Connected by WiZ.

## Synch. s hudbou



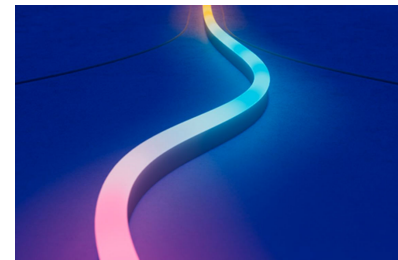
Užijte si rytmus s funkcí Music Sync. Snadno synchronizujte osvětlení s oblíbenou hudbou pomocí mikrofonu ve smartphonu.

## Certifikace Matter



Ovládejte systém pomocí svého oblíbeného asistenta pro chytrou domácnost – díky kompatibilitě s Matter je zajištěna hladká integrace s Alexou, Google Home a Apple Home.

## Zářivá barva



Vyberte si z milionů zářivých barev a vytvořte si ambientní osvětlení pro jakoukoli náladu.

# Specifikace

## Charakteristika zdroje

- Zamýšlené použití: Interiér
- Stmívatelné: Ano

## Design a provedení

- Barva: White
- Materiál: Plast

## Odolnost

- Průměrná životnost (při 2,7 h/den): 15 rok
- Faktor poklesu světelného toku: 70%
- Počet cyklů zapnutí: 50 000
- Nominální životnost: 15 000

**Obsahuje funkce/příslušenství navíc**

- Nastavitelné bodové světlo: Ne
- Výběr požadované barvy: Ano
- Stmívatelné pomocí dálkového ovladače: Ano
- Plně odolné proti počasí: Ne
- Integrované LED: Ano
- Vypínač na kabelu: Ano
- Obsahuje napájecí adaptér: Ano
- Obsahuje dálkové ovládání: Ne
- Solární energie: Ne
- Warm glow stmívatelné světlo: Ne

**Charakteristika světla**

- Index podání barev (CRI):  $\geq 80$
- Teplota chromatičnosti: 2200–6500 K
- Doba zahřívání do 60 % světla:  $< 2$
- Měrný výkon (jmen.) (nom.): 95

**Různé**

- Speciálně navrženo pro: Kuchyň, Ložnice, Obývací pokoj, Dětský pokoj, Společenská místnost

**Další charakteristiky**

- Proud žárovky: 75 mA

**Spotřeba elektrické energie**

- Účinnost: 0.7
- Napětí: 220–240 V
- Spotřeba energie: 10
- Spotřeba energie kWh/1000 h: 11

**Rozměry a hmotnost výrobku**

- Čistá hmotnost: 0,195 kg
- Celková výška: 0,21 mm
- Celková délka: 1 000 mm
- Celková šířka: 1 mm

**Servis**

- Záruka: 2 roky

**Technické údaje**

- Frekvence: 50–60
- Celkový světelný tok svítidla: NA
- Technologie žárovky: LED
- Barva světla: Barevné světlo
- Příkon žárovky: 12
- Kód IP: IP20
- Třída ochrany: Třída II – dvojitá izolace

**Žárovka**

- Upgradovatelný software: Ano

**Podporované systémy**

- Kompatibilní s funkcí Dynamických efektů: Yes
- Wi-Fi: 802.11b/g/n
- Definovaná doba podpory: Minimálně 60 měsíců od data uvedení
- Max. počet příslušenství: 9999
- Kompatibilní operační systémy: iOS, Android
- Komunikační protokol: Bluetooth, Wi-Fi (2,4 GHz)
- Kompatibilita se systémy třetích stran: Alexa, Enki, Google Home, Homey, IFTTT, Matter, Samsung SmartThings, Siri Shortcuts
- Funkce technologie Matter: Přes rozbočovače třetích stran (Wi-Fi)

**Rozměry a hmotnost balení**

- EAN/UPC – výrobek: 8721103135957
- Čistá hmotnost: 0,2 kg
- Hrubá hmotnost: 0,3 kg
- Výška: 19,3 cm
- Délka: 8,2 cm
- Šířka: 16,4 cm



Datum vydání: 2026-06-13  
Verze: 0.126

© 2026 Signify Holding. Všechna práva vyhrazena. Společnost Signify nezaručuje přesnost ani úplnost zde uvedených informací a nenese odpovědnost za případné události, k nimž může dojít v důsledku bezvýhradné důvěry v tyto informace. Informace obsažené v tomto dokumentu nepředstavují obchodní nabídku a nejsou součástí cenové nabídky ani smlouvy, pokud to ovšem společnost Signify nepotvrdí. Philips a emblém štítu Philips jsou registrované ochranné známky společnosti Koninklijke Philips N. V.

[www.lighting.philips.com](http://www.lighting.philips.com)