

PHILIPS

Sada Smart LED GU10,
kompletní spektrum, nast.
bílá, černá, 3 ks v bal.

Smart LED

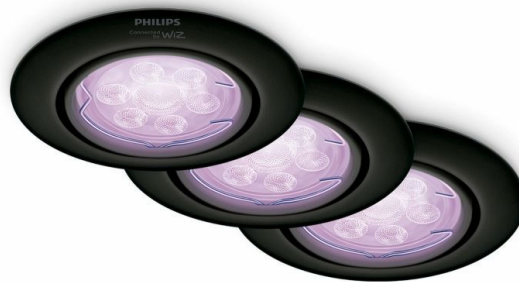
Nastavitelné bílé a barevné
světlo

Včetně žárovky, upevňovacího
kroužku a konektoru

Hlava s náklonem až 30°



8721103159946



Rozjasněte svůj domov

Vylepšete své osvětlení touto chytrou LED sadou s patičí GU10, která nabízí nastavitelné bílé světlo – od teplých relaxačních tónů až po chladnější odstíny na lepší soustředění (2200 K - 6500 K) i živé barvy pro dekorativní i ambientní osvětlení. Plynulé stmívání z plného jasu až na 1 % vám umožní kdykoli navodit dokonalou atmosféru.

Jednoduché nastavení

- Nastavení nemůže být snazší
- Snadná instalace

Chytré ovládání

- Chytřejší způsob osvětlení vašeho domova

Chytré funkce

- Automatizujte osvětlení pomocí rozvrhů

Chytrá zařízení

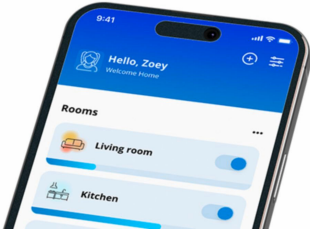
- Certifikace Matter

Světelné režimy

- Nastavitelné teplé až chladné bílé světlo a přednastavené režimy
- Jasné a živé barvy

Přednosti

Nastavení nemůže být snazší



1. Stáhněte si aplikaci WiZ2. Zapněte své světlo3. Připojte světlo k Wi-Fi

Snadná instalace



Jednoduše odstraňte kovový kroužek, vsuňte a zapojte žárovku, poté kroužek znovu nasadte, a tím ji zajistíte.

Chytřejší způsob osvětlení vašeho domova



Sada obsahuje vše, co potřebujete, abyste mohli začít využívat výhody chytrého osvětlení.

Automatizujte osvětlení pomocí rozvrhů

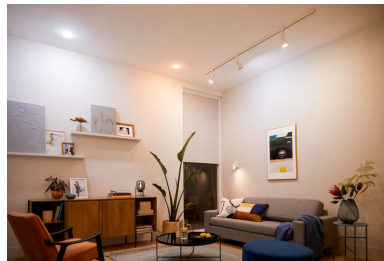
Automatizuje osvětlení podle svých denních nebo týdenních rutin. Můžete si naplánovat, aby se světla rozsvítila, než dorazíte domů, a zůstala vypnutá, když je nepotřebujete.

Certifikace Matter



Ovládejte systém pomocí svého oblíbeného asistenta pro chytrou domácnost – díky kompatibilitě s Matter je zajištěna hladká integrace s Alexou, Google Home a Apple Home.

Nastavitelné teplé až chladné bílé světlo a přednastavené režimy



Můžete si vybrat z široké škály teplot bílé, od povzbuzující chladné až po měkkou teplou, nebo jednoduše zvolit jeden z přednastavených režimů, jako je Soustředění nebo Relaxace, a vytvořit tak ideální atmosféru pro svou činnost.

Jasně a živě barvy



Jasně světlo v živých barvách zkrášlí vaši domácnost a navodí atmosféru na každou příležitost.

Specifikace

Charakteristika zdroje

- Zamýšlené použití: Interiér
- Stmívatelné: Ano

Design a provedení

- Barva: Černá
- Materiál: Kov, Plast

Odolnost

- Průměrná životnost (při 2,7 h/den): 15 rok
- Faktor poklesu světelného toku: 70%
- Počet cyklů zapnutí: 50 000
- Nominální životnost: 15 000

Obsahuje funkce/příslušenství navíc

- Nastavitelné bodové světlo: Ano
- Výběr požadované barvy: Ano
- Stmívatelné pomocí dálkového ovladače: Ano
- Plně odolné proti počasí: Ne
- Integrované LED: Ano
- Obsahuje dálkové ovládání: Ne
- Solární energie: Ne
- Warm glow stmívatelné světlo: Ne

Charakteristika světla

- Vyzařovací úhel: 36
- Konzistence barev: 6 SDCM
- Index podání barev (CRI): 90
- Teplota chromatičnosti: 2200–6500 K
- Doba zahřívání do 60 % světla: <2
- Měrný výkon (jmen.) (nom.): 85

Různé

- Speciálně navrženo pro: Ložnice, Jídelna, Obývací pokoj
- EyeComfort: Ne

Další charakteristiky

- Proud žárovky: 40 mA

Spotřeba elektrické energie

- Napětí: 220–240 V
- Spotřeba energie kWh/1000 h: 11

Rozměry a hmotnost výrobku

- Čistá hmotnost: 0,155 kg
- Délka výřezu: 6,8–7,5 cm
- Šířka výřezu: 6,8–7,5 cm
- Vzdálenost zapuštění: 10 mm
- Celková výška: 7,2 mm

Servis

- Záruka: 2 roky

Technické údaje

- Frekvence: 50/60
- Průměr: 90 mm
- Celkový světelný tok svítidla: 400
- Technologie žárovky: LED
- Barva světla: Barevné i bílé světlo (RGBW)
- Příkon žárovky: MAX 5 LED GU10
- Kód IP: IP20
- Třída ochrany: Třída II – dvojitá izolace

Žárovka

- Tvar produktu: NA
- Upgradovatelný software: Ano

Podporované systémy

- Kompatibilní s funkcí Dynamických efektů: Yes
- Wi-Fi: 802.11b/g/n
- Definovaná doba podpory: Minimálně 60 měsíců od data uvedení
- Max. počet příslušenství: 9999
- Kompatibilní operační systémy: iOS, Android
- Komunikační protokol: Bluetooth, Wi-Fi (2,4 GHz)
- Kompatibilita se systémy třetích stran: Alexa, Enki, Google Home, Homey, IFTTT, Matter, Samsung SmartThings, Siri Shortcuts
- Funkce technologie Matter: Přes rozbočovače třetích stran (Wi-Fi)

Rozměry a hmotnost balení

- EAN/UPC – výrobek: 8721103159946
- Čistá hmotnost: 0,16 kg
- Hrubá hmotnost: 0,61 kg
- Výška: 10,6 cm
- Délka: 13,1 cm
- Šířka: 20,8 cm



Datum vydání: 2026-06-13
Verze: 0.96

© 2026 Signify Holding. Všechna práva vyhrazena. Společnost Signify nezaručuje přesnost ani úplnost zde uvedených informací a nenese odpovědnost za případné události, k nimž může dojít v důsledku bezvýhradné důvěry v tyto informace. Informace obsažené v tomto dokumentu nepředstavují obchodní nabídku a nejsou součástí cenové nabídky ani smlouvy, pokud to ovšem společnost Signify nepotvrdí. Philips a emblém štítu Philips jsou registrované ochranné známky společnosti Koninklijke Philips N. V.

www.lighting.philips.com