

PHILIPS

Box Decken-/
Wandspot, 2x

Decken-/Wandspots

2200–2700 K

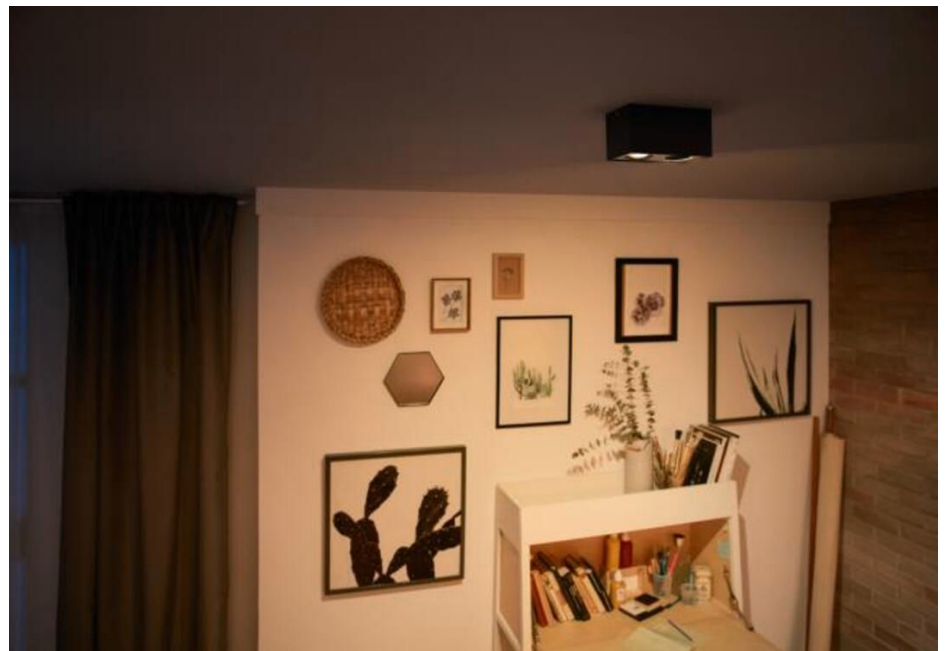
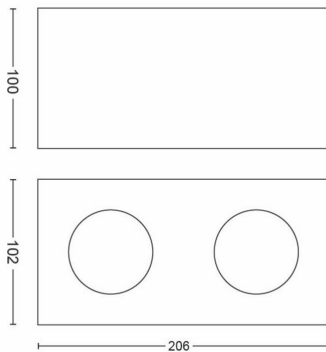
Schwarz

Dimmbar; WarmGlow

Qualitativ hochwertiges
Material



50492/30/P0



Je mehr Sie dimmen, desto wärmer das Licht

Verändere dein Raumambiente passend zu der aktuellen Umgebung. Mit den Philips WarmGlow LED-Spots kannst du die gewünschte Lichtintensität stufenlos einstellen – von funktional hell bis einladend warm für eine gemütliche Atmosphäre. Je mehr du dimmst, desto wärmer das Licht.

Beleuchtung nach deinen Bedürfnissen und für deine Sicherheit

- Entscheide dich für eine hochwertige LED-Beleuchtung und spare Energie
- Lampenlebensdauer von bis zu 30 Jahren
- Beim Einschalten sofort hell
- Hohe Lichtleistung – 1000 Lumen
- Gestaltet für Ihren Sehkomfort
- Integrierte LED-Lichtquelle
- 5 Jahre Garantie für Ihre Sicherheit

Vielseitige Beleuchtung für jeden Moment deines Tages

- Ändern Sie das Ambiente mit einer Umdrehung Ihres Dimmers

Besseres Design für optimale Beleuchtung

- Langlebiges, hochwertiges Material
- Der perfekte Lichtstrahl für Akzentbeleuchtung
- Schwenkbarer Spotkopf für maximale Flexibilität

Besonderheiten

Energiesparende LED-Beleuchtung

LED-Beleuchtung spart bis zu 80 % Energie im Vergleich zu herkömmlicher Beleuchtung mit der gleichen Lichtleistung. Mit dem Kauf einer Philips LED-Lampe oder Glühlampe sparst du von Beginn an Kosten. Mit jeder Lichtquelle, die du durch eine LED-Leuchte ersetzt, wirst du anhand deiner geringeren Stromrechnung sofort Vorteile erkennen.

Lebensdauer bis zu 30 Jahre

LED-Beleuchtung hält länger und vermeidet so den Aufwand durch häufigen Austausch deiner Lichtquelle. Dies reduziert Abfälle erheblich, spart dir aber auch langfristig Geld.

Sofortiges, helles Licht

Es besteht keine Notwendigkeit, mit Philips LED-Spots zu warten. Sie bieten ihre volle Helligkeit sofort beim Einschalten. Ihr echtes, Glühlampenartiges, warmweißes Licht schafft sofort eine gemütliche und einladende Atmosphäre.

Hohe Lichtleistung – 1000 Lumen

Erhelle dein Zuhause mit qualitativ hochwertigem Licht

Sanfte, angenehme LEDs



Eine schlechte Beleuchtung kann die Augen sehr belasten: Zu helles Licht blendet die Augen, zu weiches Licht erzeugt ein Flimmern in den Augen. Jetzt kannst du deine Umgebung mit LEDs beleuchten, die für angenehmes Licht entwickelt wurden, und das perfekte Ambiente für dein Zuhause einrichten.

Integrierte LED-Lichtquelle

Dieser Spot verfügt über eine integrierte hochwertige LED-Beleuchtung, die eine optimale Lichtleistung bietet.

5 Jahre Garantie

Alle unsere Spot-Leuchten werden für eine lange Lebensdauer hergestellt. Für das komplette Produkt gilt eine volle 5-jährige Garantie, sodass Sie jeden Tag eine langlebige, hochwertige Beleuchtung genießen können.

WarmGlow dimmbares Licht

Ändern Sie das Ambiente im Raum passend zu Ihren Aktivitäten. Mit den Philips WarmGlow LED-Spots können Sie das perfekte Ambiente mit einer Umdrehung Ihres Dimmers schaffen. Dimmen Sie sanft von praktischem hellen Licht (ca. 2700 K) zu einladendem warmen Licht (ca. 2200 K) für lauschige Abende. Je mehr Sie dimmen, desto wärmer wird das Licht.

Qualitativ hochwertiges Material

Dieser Spot besteht aus langlebigen, hochwertigen Materialien mit überragender Optik. Dies sorgt für eine lange Lebensdauer des Produkts und dafür, dass es dein Zuhause über viele Jahre hinweg bereichert und beleuchtet.

Perfekt zur Akzentbeleuchtung

Dieser LED-Spot sorgt mit weitem Abstrahlwinkel (40 Grad) für eine moderne Beleuchtung und eignet sich sowohl für die Akzentbeleuchtung als auch für die Allgemeinbeleuchtung. Verwende ihn zur Beleuchtung deiner Küche oder deines Wohn- und Esszimmers.

Leicht schwenkbarer Spotkopf

Der schwenkbare Spotkopf wurde entworfen, um das Licht dorthin zu leiten, wo du es am meisten benötigst.

Daten

Lampeneigenschaften

- Verwendungszweck: Innenbeleuchtung

Design und Materialausführung

- Farbe: Schwarz
- Material: Metall

Nutzlebensdauer

- Anzahl der Schaltzyklen: 50.000
- Nennlebensdauer: 30.000

Umweltschutz

- Entsorgung des Produkts: Entsorge das Produkt am Ende seiner (wirtschaftlichen) Nutzlebensdauer gemäß den örtlichen Vorschriften und nicht im normalen Hausmüll. Durch die korrekte Entsorgung Deines Produkts werden Umwelt und Menschen vor möglichen negativen Folgen geschützt.

Zusatzfunktion/Zubehör im Lieferumfang enthalten

- LED integriert: Ja

Lichteigenschaften

- Farbwiedergabeindex (CRI): 80
- Farbtemperatur: 2200–2700 K
- Nennlichtausbeute (Nom): 111

Sonstiges

- Speziell geeignet für: Küche, Schlafzimmer, Esszimmer, Wohnzimmer, Büroflächen, Flur
- Stil: Zeitgenössisch
- Typ: Decken-/Wandspots
- EyeComfort: Ja
- Zusätzliche Funktionen: Dimmbar, WarmGlow

Produktabmessungen und -gewicht

- Nettogewicht: 0,860 kg
- Gesamte Höhe: 100 mm
- Gesamte Länge: 202 mm
- Gesamte Breite: 102 mm

Service

- Garantie: 5 Jahr(e)

Technische Daten

- Gesamte Lichtleistung der Leuchte: 1000
- Lichttechnologie: LED
- Lichtfarbe: 2200–2700
- Netzstrom: AC 220–240
- Energieklasse der im Lieferumfang enthaltenen Lichtquelle: F
- Wattleistung des im Lieferumfang enthaltenen Leuchtmittels: 9
- IP-Code: IP20 | Zugangsgeschützt (Finger)
- Schutzklasse: Klasse I
- Austauschbare Lichtquelle: Nein
- Anzahl Lichtquellen: 2

Was unterstützt wird

- Kompatible Betriebssysteme: Nicht anwendbar

Packmaße und Gewicht

- EAN/UPC - Produkt: 8718696164532
- Nettogewicht: 0,86 kg
- Bruttogewicht: 1,02 kg
- Höhe: 24,8 cm
- Länge: 12,1 cm
- Breite: 14,3 cm



Ausstellungsdatum:
2026-04-01
Version: 0.655

© 2026 Signify Holding. Alle Rechte vorbehalten. Signify gibt keine Zusicherungen und übernimmt keine Garantie bezüglich der Richtigkeit oder Vollständigkeit der in diesem Dokument enthaltenen Informationen und haftet nicht für Handlungen, die im Vertrauen darauf ausgeführt werden. Die in diesem Dokument vorgestellten Informationen sind, sofern keine anderslautende Vereinbarung mit Signify besteht, nicht als kommerzielles Angebot gedacht und sind nicht Teil eines Angebots oder Vertrags. Philips und das Philips Schildsymbol sind eingetragene Warenzeichen der Koninklijke Philips N.V.