

PHILIPS

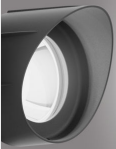
Bodenspots/Erdspieße
Bodenspots/Erdspieße 6
W

Außenleuchten

4000 K

Schwarz

Niedervolt; Wasserbeständig



8719514477117



Gartenleuchten, die Du einfach einstecken, anschließen und genießen kannst

In der Produktfamilie der Philips GardenLink Niedervoltleuchten gibt es eine Reihe von Außenleuchten, die Du ganz einfach und sicher selbst installieren kannst. Schließe mehrere Leuchten an ein einziges Netzteil an und stecke es in eine herkömmliche Steckdose. Füge ganz nach Deinen Vorstellungen einfach weitere Leuchten hinzu oder positioniere sie neu. Die Verkabelung ist einfach und Niederspannung bedeutet, dass keine Gefahr für Dich, Deine Kinder oder Deine Haustiere besteht.

Benutzerfreundlich

- Kompatibel mit allen Leuchten und dem Zubehör von GardenLink
- Einfache Installation mit Twist & Lock-Steckverbindern

Sichere Anwendung

- Zusätzliche Sicherheit dank Schutzkleinspannung

Nachhaltige Lichtlösungen

- Lange Nutzlebensdauer von bis zu 25.000 Stunden

8719514477117

Moderne LED-Beleuchtung

- 5 Jahre Garantie auf LED-System

Hochwertige Qualität

- Qualitativ hochwertiges Aluminium und echtes Glas

Für den Außenbereich

- IP44 – wetterfest

Besonderheiten

Kompatibel mit allen Leuchten und dem Zubehör von GardenLink

Jede Leuchte von GardenLink ist mit dem gleichen Twist & Lock-Steckverbinder für eine einfache Installation und einen einfachen Anschluss ausgestattet. Bei Bedarf kannst Du die Leuchten und das Zubehör einfach neu positionieren und Licht in jede Ecke Deines Gartens bringen.

Einfache Installation mit Twist & Lock-Steckverbindern

Super einfache Installation und einfacher Anschluss mit dem Twist & Lock-Steckverbinder. Stecke die Leuchten einfach in die Steckdose und genieße das Licht!

Zusätzliche Sicherheit dank Schutzkleinspannung

Niederspannungslampen (12 V) kannst Du ohne Stromschlaggefahr selbst installieren. Du brauchst keinen Elektriker.

Lange Nutzlebensdauer von bis zu 25.000 Stunden



Diese zuverlässige, hochwertige LED-Lampe hält bis zu 25.000 Stunden. Du kannst folglich jahrelang jeden Abend das perfekte Gartenlicht genießen und musst Dir keine Gedanken über die Wartung machen.

5 Jahre Garantie auf LED-System



Zusätzlich zur Standardgarantie von 2 Jahren für diese Leuchte bietet Philips auch eine Garantie über 5 Jahre auf das LED-System (LED-Modul und Treiber).

Qualitativ hochwertiges Aluminium und echtes Glas



Diese Philips Leuchte wurde speziell für Außenbereiche entwickelt. Sie ist äußerst robust und langlebig und beleuchtet so Deinen Garten Nacht für Nacht. Sie besteht aus qualitativ hochwertigem Spritzguss-Aluminium und echtem Glas.

IP44 – wetterfest



Diese Außenleuchte von Philips wurde speziell für feuchte Außenumgebungen entwickelt. Sie wurde streng auf Wasserfestigkeit getestet. Die Schutzart IP44 besagt, dass sie für den Schutz gegen das Eindringen von Staub und Spritzwasser zertifiziert wurde. Daher eignet sie sich perfekt für den allgemeinen Einsatz im Freien.

Daten

Design und Materialausführung

- Farbe: Schwarz
- Material: Metall

Nutzlebensdauer

- Nennlebensdauer: 25.000

Umweltschutz

- Entsorgung des Produkts: Entsorge das Produkt am Ende seiner (wirtschaftlichen) Nutzlebensdauer gemäß den örtlichen Vorschriften und nicht im normalen Hausmüll. Durch die korrekte Entsorgung Deines Produkts werden Umwelt und Menschen vor möglichen negativen Folgen geschützt.

Zusatzfunktion/Zubehör im Lieferumfang enthalten

- Schwenkbarer Spotkopf: Nicht einstellbar
- Staubfrei rostfrei: Ja
- Tag-und-Nacht-Sensor: Nein
- Vollständig witterungsbeständig: Ja
- LED integriert: Ja
- Bewegungssensor: Nein
- Solarenergie: Nein

Gartenbereich

- Gartenbereich: Garten und Terrasse

Lichteigenschaften

- Farbwiedergabeindex (CRI): 80
- Farbtemperatur: 4000 K

Sonstiges

- Speziell geeignet für: Garten, Patio
- Stil: Zeitgenössisch
- Typ: Bodenspots/Erdspeieße
- EyeComfort: Nein
- Zusätzliche Funktionen: Niedervolt, wasserbeständig

Stromverbrauch

- Leistung: 6

Produktabmessungen und -gewicht

- Nettogewicht: 0,24 kg
- Gesamte Höhe: 119 mm
- Gesamte Länge: 72 mm
- Gesamte Breite: 118 mm

Service

- Garantie: 2 Jahr(e)

Technische Daten

- Gesamte Lichtleistung der Leuchte: 660
- Lichttechnologie: LED
- Lichtfarbe: Kaltweißes Licht
- Netzstrom: 12 V
- Energieklasse der im Lieferumfang enthaltenen Lichtquelle: F
- IP-Code: IP44 | Zugangsgeschützt (Draht), spritzwassergeschützt
- Schutzklasse: Klasse III
- Austauschbare Lichtquelle: Ja

Die Lampe

- Software-Upgrades möglich: Nein

Was unterstützt wird

- Kompatibel mit Effekten: No
- Festgelegter Support-Zeitraum: Nicht anwendbar
- Kompatible Betriebssysteme: Nicht anwendbar
- Kommunikationsprotokoll: Nicht anwendbar

Packmaße und Gewicht

- EAN/UPC - Produkt: 8719514477117
- Nettogewicht: 0,24 kg
- Bruttogewicht: 0,4 kg
- Höhe: 23 cm
- Länge: 9 cm
- Breite: 16 cm



Ausstellungsdatum:
2026-04-15
Version: 0.327

© 2026 Signify Holding. Alle Rechte vorbehalten. Signify gibt keine Zusicherungen und übernimmt keine Garantie bezüglich der Richtigkeit oder Vollständigkeit der in diesem Dokument enthaltenen Informationen und haftet nicht für Handlungen, die im Vertrauen darauf ausgeführt werden. Die in diesem Dokument vorgestellten Informationen sind, sofern keine anderslautende Vereinbarung mit Signify besteht, nicht als kommerzielles Angebot gedacht und sind nicht Teil eines Angebots oder Vertrags. Philips und das Philips Schildsymbol sind eingetragene Warenzeichen der Koninklijke Philips N.V.