



## Pollerleuchten Starter-Set

Mit Niederspannung betriebene LED-Pollerleuchten mit großer Farbvielfalt lassen sich einfach und sicher in Vorgarten, im Garten, auf der Terrasse oder dem Balkon installieren. Sie passen überall in Deinen Außenbereich, wo Du eine besondere Atmosphäre schaffen möchtest. Verschönere Dein Zuhause mit mehr als 16 Millionen Farben und von warmweiß bis kaltweiß einstellbarem Weißlicht, nutze die dynamischen Lichtmodi und stelle zu jeder Stimmung das passende Licht ein. Du kannst die wasserbeständigen Poller einfach über Dein vorhandenes WLAN-System steuern. Beleuchte Deine Gartenlandschaft und Deine Wege mit bis zu fünf Pollern in einer Reihe.

## PRODUKT-HIGHLIGHTS

- Gesamtes Farbspektrum
- Niedervolt
- Für den Außenbereich ausgelegt



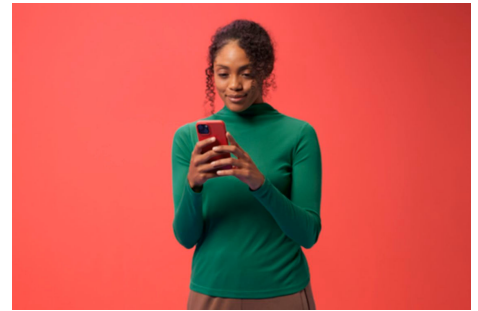
## **Sofortige Einrichtung Deines gesamten smarten Lichtsystems**

Verbinde Deine neuen Lampen mit Deinem vorhandenen WLAN und schon kannst Du auf alle smarten Funktionen zugreifen. Du kannst Lampen steuern, wenn Du nicht zu Hause bist und Zeitpläne festlegen, um sie automatisch ein- und auszuschalten. Dafür ist keine zusätzliche Hardware erforderlich. Solange der Regler in Reichweite des WLANs ist, sind alle verbundenen Lampen auch außerhalb der WLAN-Reichweite vollständig steuerbar.



## **Steuerung mit jeder Matter Smart-Home-Plattform**

Dieses Produkt ist für Matter zertifiziert. Du kannst es ganz einfach über Google Home, Amazon Alexa, Apple Home oder eine andere Smart-Home-Plattform Deiner Wahl steuern, die auf Matter basiert.



## **Automatische Funktionen für ein Gefühl von Schutz und Sicherheit durch die Außenbeleuchtung**

Stelle Deine Außenbeleuchtung so ein, dass sie jeden Tag automatisch angeht, bevor Du nach Hause kommst. So kannst Du Deine Umgebung klar sehen und bekommst ein Gefühl von Sicherheit. Oder stelle die Beleuchtung so ein, dass sie morgens, wenn sie nicht mehr benötigt wird, automatisch ausgeht. Das spart Energie und Kosten.



## **Verschönere Deinen Garten mit Millionen Farben und dynamischen Modi**

Millionen Lichtfarben von energetisierendem Kaltweiß bis hin zu sanftem Warmweiß sorgen für die ideale Atmosphäre bei Deinen Aktivitäten im Freien. Ganz sicher findest Du auch einen voreingestellten dynamischen Lichtmodus wie Ozean, Wald oder Party, um eine besondere Atmosphäre zu schaffen und die Stimmung zu heben.



## **Niedervolttechnologie und einfache Installation**

Konzipiert für Spaß im Außenbereich! Eine komplizierte Verkabelung oder spezielle Installation ist nicht erforderlich. Einfach einstecken und los geht's. Du möchtest den Standort der Leuchte ändern? Dann schraube einfach den Adapter ab und bringe ihn an den gewünschten Ort.



## **Intensiviere die Stimmung, indem Du für jeden Spot eine andere Farbe einstellst**

Intensiviere die Stimmung des Lichts durch das Spiel dynamischer Lichtmodi. Stelle einfach jeden Spot so ein, dass er in einer anderen Farbe leuchtet. Mische und kombiniere Millionen Lichtfarben oder verschiedene Lichtmodi und erzeuge passend zu Deinem Stil einen einzigartigen Lichteffekt.

# TECHNISCHE DATEN

## LAMPENEIGENSCHAFTEN

Verwendungszweck: Outdoor  
Lampenform: Rund  
dimmbar: Ja

## DESIGN UND MATERIALAUSFÜHRUNG

Farbe: Schwarz  
Material: Metall Kunststoff

## NUTZLEBENSDAUER

Durchschnittliche Lebensdauer (bei 2,7 Stunden/Tag): 25 Jahr  
Lichtstromerhalt: 70%  
Anzahl der Schaltzyklen: 50.000  
Nennlebensdauer: 25.000

## ZUSATZFUNKTION/ZUBEHÖR IM LIEFERUMFANG ENTHALTEN

Über Fernbedienung dimmbar: Ja  
LED integriert: Ja  
LED-Lampe(n) im Lieferumfang enthalten: Ja  
Fernbedienung im Lieferumfang enthalten: Nein

## LICHTEIGENSCHAFTEN

Farbkonsistenz: 7 SDCM  
Farbwiedergabeindex (CRI):  $\geq 80$   
Farbtemperatur: 2700-5000 K  
Aufwärmzeit bis 60 % Licht: 2  
Nennlichtausbeute (Nom): 66 lm/W

## SONSTIGES

Speziell geeignet für: Balkon

## ANDERE EIGENSCHAFTEN

Lampenstrom: 44 mA

## STROMVERBRAUCH

Leistungsfaktor: 0.5  
Spannung: 220-240 V

## PRODUKTABMESSUNGEN UND -GEWICHT

Nettogewicht: 1,4 kg  
Gesamte Höhe: 518 mm  
Gesamte Länge: 108,5 mm  
Gesamte Breite: 108,5 mm

## SERVICE

Garantie: 2 Jahr(e)

## TECHNISCHE DATEN

Lichtleistung der im Lieferumfang enthaltenen Lampe: 400  
Durchmesser: 108,5 mm  
Gesamte Lichtleistung der Leuchte: 320  
Lichtfarbe: Farbiges und weißes Licht (RBGW)  
Wattleistung des im Lieferumfang enthaltenen Leuchtmittels: 4.8  
Maximale Wattleistung der Ersatzlampe: 4,8  
IP-Code: IP65 (Adapter IP44)  
Schutzklasse: Klasse II  
Austauschbare Lichtquelle: Nein  
Anzahl Lichtquellen: 1

## WAS UNTERSTÜTZT WIRD

Kompatibel mit Effekten: Yes  
WLAN: Wireless G  
Festgelegter Unterstützungszeitraum: Minimum of 60 months after introduction date  
Max. Anzahl von Zubehör: 9999  
Kommunikationsprotokoll: Bluetooth WLAN (2,4 GHz)  
Kompatibilität mit Systemen von Drittanbietern: Google Assistant IFTTT KlikAanKlikUit Samsung SmartThings Sonos

## PACKMASSE UND GEWICHT

EAN/UPC - Produkt: 8720169071797  
Nettogewicht: 1,4 kg  
Bruttogewicht: 1,66 kg  
Höhe: 15,3 cm  
Länge: 55,9 cm  
Breite: 14 cm