

# PHILIPS

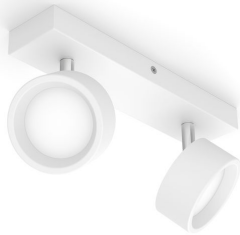
Bracia Decken-/  
Wandspot, 2x

Decken-/Wandspots

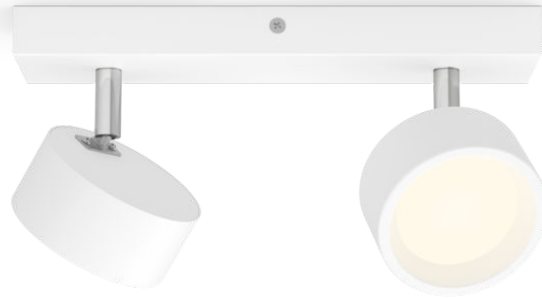
2700 K

Weiß

ClickFix



8720169174764



## Elegante LED Spots, die jeden Raum in Deinem Zuhause hell beleuchten

Die LED-Spots der Produktfamilie Bracia beleuchten Dein Zuhause mit einem warmweißen Licht. Zeitloses Design und die bewährte Qualität von Philips bieten eine ideale, langjährige Lösung. Ein verstellbarer Spotkopf und ein breiter Ausstrahlungswinkel sorgen für eine großzügige Lichtabdeckung in jedem Raum, ob Wohnzimmer oder Flur. Die Spots der Serie Bracia eignen sich außerdem hervorragend für die Beleuchtung von Küchenarbeitsflächen oder anderen Bereichen, in denen Du viel helles Licht brauchst.

### **Benutzerfreundlich**

- Einstellbarer Spotkopf

### **Nachhaltige Lichtlösungen**

- Bis zu 80 % geringerer Energieverbrauch
- Lange Nutzungsdauer von bis zu 25.000 Stunden

**Moderne LED-Beleuchtung**

- 5 Jahre Garantie auf LED-System

**Hochwertige Qualität**

- Langlebiges, hochwertiges Material

**Besondere Eigenschaften**

- Helles Licht mit gleichmäßiger Lichtverteilung

**Hochwertiges Licht**

- EyeComfort – Licht, dass Deinen Augen gut tut

# Besonderheiten

## Einstellbarer Spotkopf



Verstelle, drehe oder neige den Spotkopf und richte das Licht exakt dorthin, wo Du es haben möchtest.

## Bis zu 80 % geringerer Energieverbrauch



LED-Beleuchtung spart bis zu 80 % Energie im Vergleich zu herkömmlicher Beleuchtung mit der gleichen Lichtleistung. Mit dem Kauf einer Philips LED-Lampe oder Leuchte sparst Du von Beginn an Kosten. Jede Lichtquelle, die Du durch eine LED-Lampe ersetzt, macht sich direkt durch eine niedrigere Stromrechnung bezahlt.

## Lange Nutzlebensdauer von bis zu 25.000 Stunden



Diese zuverlässige, hochwertige LED-Lampe hält bis zu 25.000 Stunden. Du kannst folglich jahrelang das perfekte Lichtambiente in Deinen Zuhause genießen, ohne Dir Gedanken über die Wartung machen zu müssen.

## 5 Jahre Garantie auf LED-System



Zusätzlich zur Standardgarantie von 2 Jahren für diese Leuchte bietet Philips auch eine Garantie über 5 Jahre auf das LED-System (LED-Modul und Treiber).

## Langlebiges, hochwertiges Material

Dieser Spot besteht aus langlebigen, hochwertigen Materialien mit überragender Optik. Dies sorgt für eine lange Nutzlebensdauer des Produkts und Du kannst Dein Zuhause über viele Jahre hinweg damit bereichern und beleuchten.

## Helles Licht mit gleichmäßiger Lichtverteilung

Um Helligkeit in ein Zimmer zu bringen, verteilt diese Leuchte das Licht einheitlich im gesamten Raum.

## EyeComfort – Licht, dass Deinen Augen gut tut



Schlechte Lichtqualität kann zu einer Überanstrengung der Augen führen. Da viele Menschen Zeit in Innenräumen verbringen, ist es wichtiger denn je, das eigene Zuhause richtig zu beleuchten. Unsere Produkte erfüllen strenge Prüfkriterien wie Tests auf Flimmern, Flackern, Blendeffekte, Farbwiedergabe und Dimmeffekte, um sicherzustellen, dass sie die Anforderungen für EyeComfort erfüllen. Diese Philips LED-Leuchte liefert über ihre gesamte Nutzlebensdauer ein angenehmes Licht sowie mehr als zehn Jahre lang eine konstante Lichtqualität, Lichtleistung und Farbe.

# Daten

## Lampeneigenschaften

- Verwendungszweck: Innenbeleuchtung

## Design und Materialausführung

- Farbe: Weiß
- Material: Metall

**Nutzlebensdauer**

- Anzahl der Schaltzyklen: 15.000
- Nennlebensdauer: 25.000

**Umweltschutz**

- Entsorgung des Produkts: Entsorge das Produkt am Ende seiner (wirtschaftlichen) Nutzlebensdauer gemäß den örtlichen Vorschriften und nicht im normalen Hausmüll. Durch die korrekte Entsorgung Deines Produkts werden Umwelt und Menschen vor möglichen negativen Folgen geschützt.

**Zusatzfunktion/Zubehör im Lieferumfang enthalten**

- Schwenkbarer Spotkopf: Einstellbar – aufsteigend-absteigend
- click!FIX-Montage: Ja
- LED integriert: Ja

**Lichteigenschaften**

- Strahlwinkel: 110
- Farbwiedergabeindex (CRI): 80
- Farbtemperatur: 2700 K
- Nennlichtausbeute (Nom): 100

**Sonstiges**

- Speziell geeignet für: Küche, Schlafzimmer, Esszimmer, Wohnzimmer, Büroflächen, Flur
- Stil: Zeitgenössisch
- Typ: Decken-/Wandspots
- EyeComfort: Ja
- Zusätzliche Funktionen: ClickFix

**Andere Eigenschaften**

- Lampenstrom: 84 mA

**Produktabmessungen und -gewicht**

- Nettogewicht: 0,43 kg
- Gesamte Höhe: 125 mm
- Gesamte Länge: 260 mm
- Gesamte Breite: 80 mm

**Service**

- Garantie: 5 Jahr(e)

**Technische Daten**

- Gesamte Lichtleistung der Leuchte: 1100
- Lichttechnologie: LED
- Lichtfarbe: Warmweißes Licht
- Netzstrom: AC 220–240
- Energieklasse der im Lieferumfang enthaltenen Lichtquelle: F
- Wattleistung des im Lieferumfang enthaltenen Leuchtmittels: 11
- IP-Code: IP20 | Zugangsgeschützt (Finger)
- Schutzklasse: Klasse I
- Austauschbare Lichtquelle: Nein
- Anzahl Lichtquellen: 2

**Die Lampe**

- Software-Upgrades möglich: Nein

**Was unterstützt wird**

- Kompatibel mit Effekten: No
- Festgelegter Support-Zeitraum: Nicht anwendbar
- Kompatible Betriebssysteme: Nicht anwendbar
- Kommunikationsprotokoll: Nicht anwendbar

**Packmaße und Gewicht**

- EAN/UPC - Produkt: 8720169174764
- Nettogewicht: 0,43 kg
- Bruttogewicht: 0,58 kg
- Höhe: 27 cm
- Länge: 10,4 cm
- Breite: 13 cm



Ausstellungsdatum:  
2026-04-15  
Version: 0.361

© 2026 Signify Holding. Alle Rechte vorbehalten. Signify gibt keine Zusicherungen und übernimmt keine Garantie bezüglich der Richtigkeit oder Vollständigkeit der in diesem Dokument enthaltenen Informationen und haftet nicht für Handlungen, die im Vertrauen darauf ausgeführt werden. Die in diesem Dokument vorgestellten Informationen sind, sofern keine anderslautende Vereinbarung mit Signify besteht, nicht als kommerzielles Angebot gedacht und sind nicht Teil eines Angebots oder Vertrags. Philips und das Philips Schildsymbol sind eingetragene Warenzeichen der Koninklijke Philips N.V.