

# PHILIPS

Spot 50 W PAR16  
GU10 x2

Smarte LED

Smarte Lampe mit  
einstellbarem Weiß

Bis zu 345 Lumen

Einfaches Plug-and-Play

Steuerung per App oder  
Sprache



8720169296749



## Smartes Licht für Deinen Alltag.

Es geht um Deinen Komfort und Deinen Wohlbefinden! Die Echtglaslinsen verleihen diesen smarten Spots in der herkömmlichen GU10-Form einen Hauch von Eleganz. Aber sie haben noch mehr zu bieten: ein einstellbares weißes Licht für alle Bedürfnisse und Stimmungen. Nutze Kaltweiß, wenn Du Dich konzentrieren musst, oder gemütliches Warmweiß, wenn Du Dich entspannen möchtest – einfach so, wie es für Dich am besten und angenehmsten ist. All das kannst Du per Sprache, mit der WiZ-Fernbedienung oder der WiZ-App steuern. Daheim ebenso wie unterwegs. Du kannst die Philips Smart Spots im GU10-Formfaktor ganz einfach mit Deinem vorhandenen WLAN verbinden. Du benötigst keine zusätzliche Hardware und keine Netzwerkkenntnisse oder Einstellungsprozesse.

### Einfache Einrichtung

- Einfaches Plug-and-Play

### Smarte Steuerung

- Von jedem Ort aus per Smartphone steuerbar

#### **Smarte Eigenschaften**

- Automatisiere dein Licht mit Routinen
- Automatische Funktionen für Deine Lampen. Funktioniert mit Connected by WiZ Produkten

#### **Lichtmodi**

- Millionen Farben und dynamische Lichtmodi
- Kaltweißes Licht

#### **Größenfaktor**

- Gleichmäßige Lichtverteilung

# Besonderheiten

## Einfaches Plug-and-Play



WiZ funktioniert mit deinem WLAN-Router. Du brauchst kein zusätzliches Gateway. Bringe einfach dein neues Licht an, lade die WiZ App herunter und los geht's!

## Ortsunabhängige Steuerung



Steuere deine WiZ-Lampen mit deinem Smartphone von jedem Ort aus. Also kein Stress, wenn du mal das Licht zu Hause angelassen hast. Die WiZ App gibt es für iOS und Android.

## Automatisiere dein Licht mit Routinen

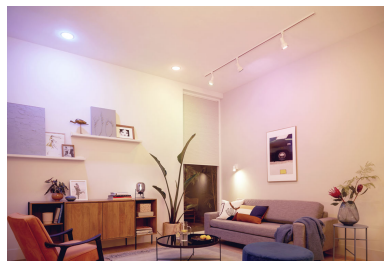
Lass deine Lampen automatisch auf deine täglichen oder wöchentlichen Aufgaben reagieren. Erstelle eine Routine, damit dein Licht angeht, wenn du nach Hause kommst und ausgeht, wenn du es nicht brauchst.

## Automatische Funktionen für Deine Lampen



Du kannst Deine Lampen ein- und ausschalten oder den Lichtmodus zur Reaktion auf die Bewegungserkennung ändern. Dies funktioniert mit allen Connected by WiZ Produkten.

## Millionen Farben und dynamische Lichtmodi



Wähle aus Millionen Lichtfarben und lass in deinem Zuhause eine einmalige Atmosphäre entstehen. Genieße die subtilen Unterschiede, die unsere dynamischen Lichteffekte erzeugen.

## Kaltweißes Licht



Beleuchte Dein Zuhause mit energiesparendem, kaltweißem Licht. Ein intelligentes Licht, das sich einfach an Deine täglichen Aktivitäten anpasst.

## Gleichmäßige Lichtverteilung



Diese Leuchte erzeugt ein einheitliches Licht. Sie verteilt ihr weiches, helles Licht gleichmäßig im ganzen Raum.

# Daten

## Lampeneigenschaften

- Verwendungszweck: Innenbeleuchtung
- Lampenform: PAR16
- Sockel: GU10
- Glasart: Klar
- Kolbenausführung: Klar
- dimmbar: Ja

## Lampenabmessungen

- Gewicht: 0,05 kg

## Nutzlebensdauer

- Durchschnittliche Lebensdauer (bei 2,7 Stunden/Tag): 15 Jahr
- Lichtstromerhalt: 70%
- Anzahl der Schaltzyklen: 50.000
- Nennlebensdauer: 15.000

## Lichteigenschaften

- Abstrahlwinkel: 36 Grad
- Farbkonsistenz: 6 SDCM
- Farbwiedergabeindex (CRI):  $\geq 90$
- Farbtemperatur: 2700-6500 K
- Lichtfarben-Kategorie: Einstellbares Weiß
- Nomineller Lichtstrom: 345 lm
- Startzeit:  $< 0.5$  s
- Aufwärmzeit bis 60 % Licht: Sofort volle Lichtleistung
- Nennlichtausbeute (Nom): 73

## Sonstiges

- EyeComfort: Ja

## Andere Eigenschaften

- Lampenstrom: 40 mA

## Informationen zur Verpackung

- EAN: 8720169296749
- Artikelnr.: 872016929674900
- Produkttitel: PHI WFB 50W GU10 GLASS 927-65 TW 2PF/6

## Stromverbrauch

- Leistungsfaktor: 0.48
- Spannung: AC 220-240 V
- Äquivalente Wattleistung: 50 W
- Energieeffizienz-Label (EEL): F
- Leistung: 4,7 W
- Energieverbrauch kWh/1.000 Std.: 5

## Produktabmessungen und -gewicht

- Gesamte Höhe: 55 mm
- Gesamte Länge: 55 mm
- Gesamte Breite: 50 mm

## Nennwerte

- Nennlebensdauer: 15.000
- Nennlichtstrom: 345 lm
- Spitzenintensität des Strahlmittelpunkts: 550 cd
- Nennleistung: 4.7 W

## Technische Daten

- Frequenz: 50-60
- EPREL-Registrierungsnummer: 1877833
- Referenz für Lichtstrommessung: Narrow Cone

## Was unterstützt wird

- Kompatibel mit Effekten: Yes
- WLAN: Wireless G
- Festgelegter Unterstützungszeitraum: Minimum of 60 months after introduction date
- Max. Anzahl von Zubehör: 9999
- Kommunikationsprotokoll: Bluetooth, WLAN (2,4 GHz)
- Kompatibilität mit Systemen von Drittanbietern: Google Assistant, IFTTT, KlikAanKlikUit, Samsung SmartThings, Sonos

## Packmaße und Gewicht

- EAN/UPC - Produkt: 8720169296749
- Nettogewicht: 0,1 kg
- Bruttogewicht: 0,15 kg
- Höhe: 16 cm
- Länge: 7 cm
- Breite: 10,5 cm



Ausstellungsdatum:  
2026-02-18  
Version: 0.140

© 2026 Signify Holding. Alle Rechte vorbehalten. Signify gibt keine Zusicherungen und übernimmt keine Garantie bezüglich der Richtigkeit oder Vollständigkeit der in diesem Dokument enthaltenen Informationen und haftet nicht für Handlungen, die im Vertrauen darauf ausgeführt werden. Die in diesem Dokument vorgestellten Informationen sind, sofern keine anderslautende Vereinbarung mit Signify besteht, nicht als kommerzielles Angebot gedacht und sind nicht Teil eines Angebots oder Vertrags. Philips und das Philips Schildsymbol sind eingetragene Warenzeichen der Koninklijke Philips N.V.

[www.lighting.philips.com](http://www.lighting.philips.com)