

# PHILIPS

Wandleuchten  
Blaise, 1,5 W

Ultra-effizientes  
Solarsystem

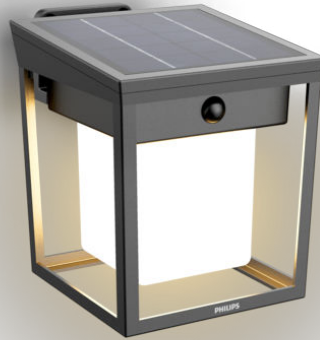
3.000 K

Anthrazit

Verknüpfbar; Sensor; Solar; Wass  
erbeständig



8720169362048



## Langlebige Solar- Gartenleuchten für jede Jahreszeit

Philips hat eine ultraeffiziente LED-Solar-Außenleuchte entwickelt. Mithilfe neuer Technologien reduziert sie CO<sub>2</sub>-Emissionen, Materialverschwendung und den Energieverbrauch. Mit ihrer beeindruckenden Lebensdauer von 50.000 Stunden Nutzlebenszeit hält sie mehr als 5-mal länger als die entsprechenden Modelle der Philips LED Außenbeleuchtung. Genau das, was wir für einen nachhaltigeren Planeten benötigen.

### Einfache Installation

- Keine Verkabelung erforderlich

### Nachhaltige Lichtlösungen

- Lange Nutzlebensdauer von bis zu 50.000 Stunden

### Hochwertige Qualität

- Langlebiges Design mit PowerShield Beschichtung

### Für den Außenbereich

- IP44 – wetterfest

8720169362048

**Besondere Eigenschaften**

- Lampe mit dualer Helligkeit

**Hochwertiges Licht**

- Helles, weißes Licht 3000 K

# Besonderheiten

## Keine Verkabelung erforderlich



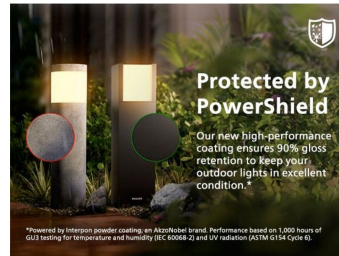
Die Stromversorgung der Leuchte erfolgt ausschließlich mit Solarenergie. Sie muss nicht verkabelt werden, daher kannst Du diese Leuchte einfach überall in Deinem Garten oder anderen Außenbereichen positionieren und an anderer Stelle neu positionieren.

## Lange Nutzlebensdauer von bis zu 50.000 Stunden



Zuverlässige, hochwertige LED-Beleuchtung mit einer Lebensdauer von bis zu 50.000 Stunden. Genieße viele Jahre lang die perfekte Lichtstimmung in Deinem Zuhause, ohne Dir Gedanken über den Austausch der Beleuchtung zu machen.

## Robustes Design



Geschützt durch PowerShield Um Deine Außenleuchten in hervorragendem Zustand zu halten, verwenden wir eine Hochleistungs-Pulverbeschichtung von Interpon, einer Marke von AkzoNobel. Sie ist widerstandsfähiger als herkömmliche Lacke und schützt vor Ausbleichen, Kratzern, Dellen und Rost für lang anhaltende Schönheit und Leistung.

## IP44 – wetterfest

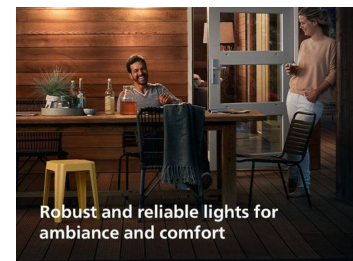


Diese Außenleuchte von Philips wurde speziell für feuchte Außenumgebungen entwickelt. Sie wurde streng auf Wasserfestigkeit getestet. Die Schutzart IP44 besagt, dass sie für den Schutz gegen das Eindringen von Staub und Spritzwasser zertifiziert wurde. Daher eignet sie sich perfekt für den allgemeinen Einsatz im Freien.

## Lampe mit dualer Helligkeit

Erzeuge mit der Funktion „Duale Helligkeit“ ein flexibles und ansprechendes Ambiente. Das Licht wird im Ruhezustand dunkler und wenn Personen anwesend sind automatisch heller. So entsteht immer die richtige Helligkeit.

## Helles, weißes Licht 3000 K



Wusstest Du, dass verschiedene Weißlichttöne anhand ihrer unterschiedlichen Farbtemperaturen in Kelvin (K) gemessen werden? Niedrigere Farbtemperaturen erzeugen ein warmes, gemütliches weißes Licht, während höhere Farbtemperaturen ein kühles, energetisierendes weißes Licht erzeugen. Diese Leuchte erzeugt ein helles, weißes Licht bei 3000 K.

# Daten

## Design und Materialausführung

- Farbe: Anthrazit
- Material: Metall, Kunststoff

## Nutzlebensdauer

- Nennlebensdauer: 50.000

## Umweltschutz

- Entsorgung des Produkts: Entsorge das Produkt am Ende seiner (wirtschaftlichen) Nutzlebensdauer gemäß den örtlichen Vorschriften und nicht im normalen Hausmüll. Durch die korrekte Entsorgung Deines Produkts werden Umwelt und Menschen vor möglichen negativen Folgen geschützt.

## Zusatzfunktion/Zubehör im Lieferumfang enthalten

- Schwenkbarer Spotkopf: Nicht einstellbar
- Staubfrei rostfrei: Ja
- Nach oben und unten gerichteter Lichtstrahl: Nein
- Tag-und-Nacht-Sensor: Ja
- Vollständig witterungsbeständig: Ja
- LED integriert: Ja
- Bewegungssensor: Ja
- Solarenergie: Ja
- Herzstück: Nein

## Lichteigenschaften

- Strahlwinkel: 120
- Farbwiedergabeindex (CRI): 80
- Farbtemperatur: 3000 K

## Sonstiges

- Speziell geeignet für: Garten, Patio
- Stil: Zeitgenössisch
- Typ: Wandleuchten
- EyeComfort: Nein
- LED-Innovationen: UltraEfficient
- Zusätzliche Funktionen: Verknüpfbar, Bewegungssensor, Solar, wasserbeständig

## Stromverbrauch

- Leistung: 1,5

## Produktabmessungen und -gewicht

- Nettogewicht: 0,5 kg
- Gesamte Höhe: 140 mm
- Gesamte Länge: 120 mm
- Gesamte Breite: 160 mm

## Service

- Garantie: 5 Jahr(e)

## Technische Daten

- Gesamte Lichtleistung der Leuchte: 250/20
- Lichttechnologie: LED
- Lichtfarbe: 3000
- Netzstrom: 4 DC
- Leuchte dimmbar: Nein
- IP-Code: IP44 | Zugangsgeschützt (Draht), spritzwassergeschützt
- Schutzklasse: Klasse III
- Austauschbare Lichtquelle: Nein

## Die Lampe

- Software-Upgrades möglich: Nein

## Was unterstützt wird

- Kompatibel mit Effekten: No
- Festgelegter Support-Zeitraum: Nicht anwendbar
- Kompatible Betriebssysteme: Nicht anwendbar
- Kommunikationsprotokoll: Nicht anwendbar

## Packmaße und Gewicht

- EAN/UPC - Produkt: 8720169362048
- Nettogewicht: 0,5 kg
- Bruttogewicht: 0,65 kg
- Höhe: 18,8 cm
- Länge: 14,5 cm
- Breite: 15,5 cm



Ausstellungsdatum:  
2026-04-15  
Version: 0.320

© 2026 Signify Holding. Alle Rechte vorbehalten. Signify gibt keine Zusicherungen und übernimmt keine Garantie bezüglich der Richtigkeit oder Vollständigkeit der in diesem Dokument enthaltenen Informationen und haftet nicht für Handlungen, die im Vertrauen darauf ausgeführt werden. Die in diesem Dokument vorgestellten Informationen sind, sofern keine anderslautende Vereinbarung mit Signify besteht, nicht als kommerzielles Angebot gedacht und sind nicht Teil eines Angebots oder Vertrags. Philips und das Philips Schildsymbol sind eingetragene Warenzeichen der Koninklijke Philips N.V.

[www.lighting.philips.com](http://www.lighting.philips.com)