

PHILIPS

Wandleuchten Lois,
24 W

Ultraeffizient

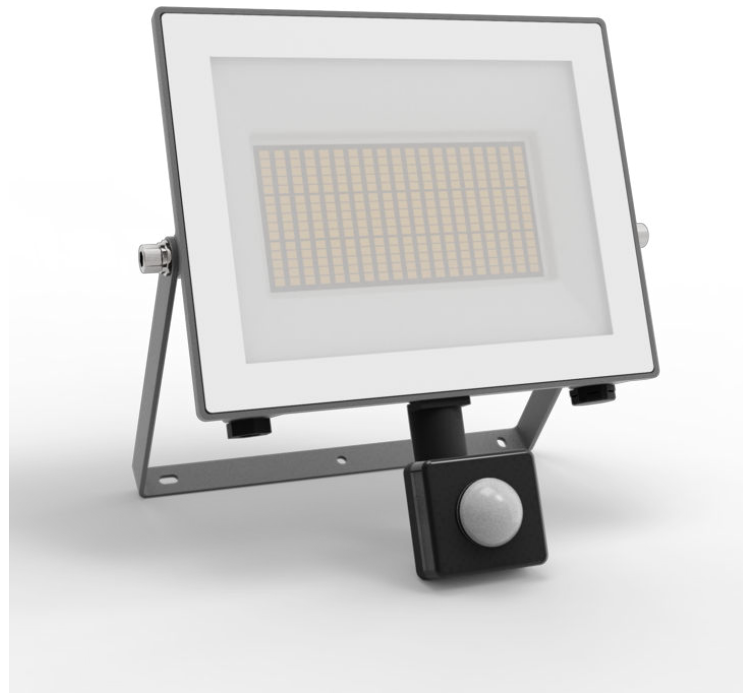
5000 K

Anthrazit

Wasserbeständig



8720169365445



Unsere bisher energieeffizientesten LED-Leuchten

Mit ihrer bahnbrechenden neuen Technologie reduzieren die Flutlichter Philips Lois Ultra Efficient für den Außenbereich sowohl CO₂-Emissionen als auch Materialverschwendung und Energieverbrauch. Dank ihrer erstaunlichen Nutzlebenszeit von 50.000 Stunden halten diese Leuchten mehr als doppelt so lang wie die entsprechenden Modelle der Philips LED Außenbeleuchtung. Zudem verbrauchen sie 50 % weniger Energie – genau das Richtige für einen nachhaltigeren Planeten.

Nachhaltige Lichtlösungen

- Lange Nutzlebensdauer von bis zu 50.000 Stunden
- Ultra Effizient

Hochwertige Qualität

- Langlebiges Design mit PowerShield Beschichtung

Für den Außenbereich

- IP44 – wetterfest

Besondere Eigenschaften

- Bewegungssensor für mehr Komfort und Sicherheit

8720169365445

Hochwertiges Licht

- Hohe Lichtleistung

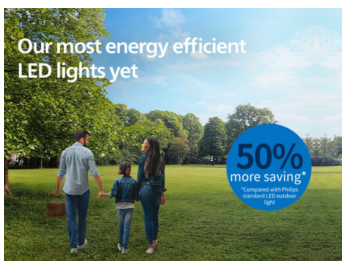
Besonderheiten

Lange Nutzlebensdauer von bis zu 50.000 Stunden



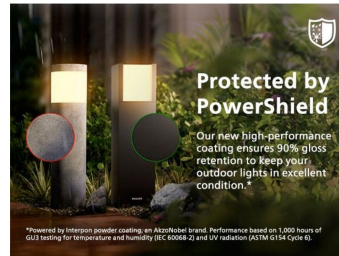
Diese zuverlässige, hochwertige LED-Lampe hält bis zu 50.000 Stunden. Du kannst folglich jahrelang jeden Abend das perfekte Gartenlicht genießen und musst Dir keine Gedanken über die Wartung machen.

Ultra Effizient



Diese Lampe verbraucht mindestens 50 % weniger Energie als gleichwertige Standard-LED-Leuchten von Philips.

Robustes Design



Geschützt durch PowerShield Um Deine Außenleuchten in hervorragendem Zustand zu halten, verwenden wir eine Hochleistungs-Pulverbeschichtung von Interpon, einer Marke von AkzoNobel. Sie ist widerstandsfähiger als herkömmliche Lacke und schützt vor Ausbleichen, Kratzern, Dellen und Rost für lang anhaltende Schönheit und Leistung.

IP44 – wetterfest



Diese Außenleuchte von Philips wurde speziell für feuchte Außenumgebungen entwickelt. Sie wurde streng auf Wasserfestigkeit getestet. Die Schutzart IP44 besagt, dass sie für den Schutz gegen das Eindringen von Staub und Spritzwasser zertifiziert wurde. Daher eignet sie sich perfekt für den allgemeinen Einsatz im Freien.

Bewegungssensor für mehr Komfort und Sicherheit



Inklusive Bewegungssensor, der Dich zu Hause empfängt und Dich informiert, wenn sich jemand dem Haus nähert.

Hohe Lichtleistung

Erhelle Dein Zuhause mit hoher Lichtqualität

Daten

Design und Materialausführung

- Farbe: Anthrazit
- Material: Metall

Nutzlebensdauer

- Nennlebensdauer: 50.000

Umweltschutz

- Entsorgung des Produkts: Entsorge das Produkt am Ende seiner (wirtschaftlichen) Nutzlebensdauer gemäß den örtlichen Vorschriften und nicht im normalen Hausmüll. Durch die korrekte Entsorgung Deines Produkts werden Umwelt und Menschen vor möglichen negativen Folgen geschützt.

Zusatzfunktion/Zubehör im Lieferumfang enthalten

- Schwenkbarer Spotkopf: Einstellbar – aufsteigend-absteigend
- Staubfrei rostfrei: Ja
- Nach oben und unten gerichteter Lichtstrahl: Nein
- Tag-und-Nacht-Sensor: Ja
- Vollständig witterungsbeständig: Ja
- LED integriert: Ja
- Bewegungssensor: Nein
- Solarenergie: Nein
- Herzstück: Nein

Lichteigenschaften

- Farbwiedergabeindex (CRI): 80
- Farbtemperatur: 5000 K

Sonstiges

- Speziell geeignet für: Garten, Patio
- Stil: Zeitgenössisch
- Typ: Wandleuchten
- EyeComfort: Nein
- LED-Innovationen: UltraEfficient
- Zusätzliche Funktionen: wasserbeständig

Stromverbrauch

- Leistung: 24

Produktabmessungen und -gewicht

- Nettogewicht: 0,575 kg
- Gesamte Höhe: 210 mm
- Gesamte Länge: 200 mm
- Gesamte Breite: 60 mm

Service

- Garantie: 5 Jahr(e)

Technische Daten

- Gesamte Lichtleistung der Leuchte: 4500
- Lichttechnologie: LED
- Lichtfarbe: 5000
- Netzstrom: AC 220–240
- Leuchte dimmbar: Nein
- Energieklasse der im Lieferumfang enthaltenen Lichtquelle: B
- IP-Code: IP65 | Staubdicht und strahlwassergeschützt
- Schutzklasse: Klasse I
- Austauschbare Lichtquelle: Nein
- Anzahl Lichtquellen: 1

Die Lampe

- Software-Upgrades möglich: Nein

Was unterstützt wird

- Kompatibel mit Effekten: No
- Festgelegter Support-Zeitraum: Nicht anwendbar
- Kompatible Betriebssysteme: Nicht anwendbar
- Kommunikationsprotokoll: Nicht anwendbar

Packmaße und Gewicht

- EAN/UPC - Produkt: 8720169365445
- Nettogewicht: 0,57 kg
- Bruttogewicht: 0,65 kg
- Höhe: 21,7 cm
- Länge: 6,7 cm
- Breite: 20,4 cm



Ausstellungsdatum:
2026-04-15
Version: 0.225

© 2026 Signify Holding. Alle Rechte vorbehalten. Signify gibt keine Zusicherungen und übernimmt keine Garantie bezüglich der Richtigkeit oder Vollständigkeit der in diesem Dokument enthaltenen Informationen und haftet nicht für Handlungen, die im Vertrauen darauf ausgeführt werden. Die in diesem Dokument vorgestellten Informationen sind, sofern keine anderslautende Vereinbarung mit Signify besteht, nicht als kommerzielles Angebot gedacht und sind nicht Teil eines Angebots oder Vertrags. Philips und das Philips Schildsymbol sind eingetragene Warenzeichen der Koninklijke Philips N.V.

www.lighting.philips.com