

PHILIPS

Wandleuchten
Virona, 1,8 W

Solarenergie für den
Außenbereich

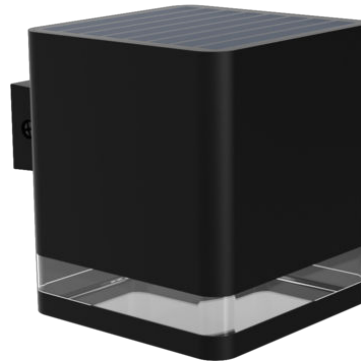
2700 K

Schwarz

Von Sonnenuntergang bis
Sonnenaufgang; solar;
wasserbeständig



8720169386815



Solar-Gartenleuchten für jede Jahreszeit

Die Philips Virona ist eine zuverlässige Solarleuchte mit einer längeren Nutzlebensdauer. Sie senkt den Energieverbrauch und leistet einen Beitrag zur Nachhaltigkeit.

Einfache Installation

- Keine Verkabelung erforderlich

Nachhaltige Lichtlösungen

- Solarenergie
- Lange Nutzlebensdauer von bis zu 15.000 Stunden

Moderne LED-Beleuchtung

- Hochwertige LED-Beleuchtung

Hochwertige Qualität

- Qualitativ hochwertiges Material

Für den Außenbereich

- IP44 – wetterfest

Hochwertiges Licht

- Warmes Weißlicht 2700 K

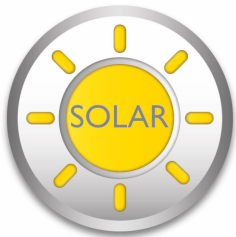
Besonderheiten

Keine Verkabelung erforderlich



Die Stromversorgung der Leuchte erfolgt ausschließlich mit Solarenergie. Sie muss nicht verkabelt werden, daher kannst Du diese Leuchte einfach überall in Deinem Garten oder anderen Außenbereichen positionieren und an anderer Stelle neu positionieren.

Solarenergie



Philips Solarleuchten nutzen die Sonnenenergie möglichst effizient. Dadurch können sie länger Licht abgeben. Und da ihr Stromverbrauch gleich null ist, senkst Du mit diesen Leuchten Deine Stromkosten und leistest einen Beitrag zur Umwelt.

Lange Nutzlebensdauer von bis zu 15.000 Stunden



Diese zuverlässige, hochwertige LED-Lampe hält bis zu 15.000 Stunden. Du kannst folglich jahrelang jeden Abend das perfekte Gartenlicht genießen und musst Dir keine Gedanken über die Wartung machen.

Hochwertige LED-Beleuchtung



Diese LED-Leuchten verwenden eine einzigartige, von Philips entwickelte Technologie. Sie schalten sich sofort ein und erzeugen eine optimale Lichtleistung, die die lebendigen Farben in Deinem Garten hervorhebt.

Qualitativ hochwertiges Material

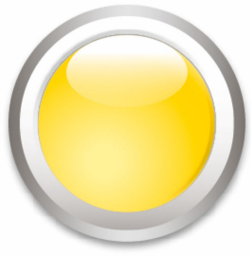


Diese Philips Außenleuchte besteht aus hochwertigem Material mit überragendem Design. Dies sorgt für die Stabilität und Langlebigkeit des Produkts. Es ist korrosionsbeständig und hält jedem Wetter stand.

IP44 – wetterfest



Diese Außenleuchte von Philips wurde speziell für feuchte Außenumgebungen entwickelt. Sie wurde streng auf Wasserfestigkeit getestet. Die Schutzart IP44 besagt, dass sie für den Schutz gegen das Eindringen von Staub und Spritzwasser zertifiziert wurde. Daher eignet sie sich perfekt für den allgemeinen Einsatz im Freien.

Warmes Weißlicht 2700 K

Wusstest Du, dass verschiedene Weißlichttöne anhand ihrer unterschiedlichen Farbtemperaturen in Kelvin (K) gemessen werden? Niedrigere Farbtemperaturen erzeugen ein warmes, gemütliches weißes Licht, während höhere Farbtemperaturen ein kühles, energetisierenderes weißes Licht erzeugen. Diese Leuchte erzeugt

warmes, entspannendes Licht bei 2700 K.

Daten

Design und Materialausführung

- Farbe: Schwarz
- Material: Kunststoff

Nutzlebensdauer

- Nennlebensdauer: 15.000

Umweltschutz

- Entsorgung des Produkts: Entsorge das Produkt am Ende seiner (wirtschaftlichen) Nutzlebensdauer gemäß den örtlichen Vorschriften und nicht im normalen Hausmüll. Durch die korrekte Entsorgung Deines Produkts werden Umwelt und Menschen vor möglichen negativen Folgen geschützt.

Zusatzfunktion/Zubehör im Lieferumfang enthalten

- Staubfrei rostfrei: Ja
- Nach oben und unten gerichteter Lichtstrahl: Nein
- Tag-und-Nacht-Sensor: Ja
- Vollständig witterungsbeständig: Ja
- LED integriert: Ja
- Bewegungssensor: Nein
- Solarenergie: Ja
- Herzstück: Nein

Lichteigenschaften

- Abstrahlwinkel: 110 Grad
- Farbwiedergabeindex (CRI): 80
- Farbtemperatur: 2700 K

Sonstiges

- Stil: Zeitgenössisch
- Typ: Wandleuchten
- EyeComfort: Nein
- Zusätzliche Funktionen: Sonnenauf- bis -untergang, Solar, wasserbeständig

Stromverbrauch

- Leistung: 1,8

Produktabmessungen und -gewicht

- Nettogewicht: 0,467 kg
- Gesamte Höhe: 120 mm
- Gesamte Länge: 130 mm
- Gesamte Breite: 110 mm

Service

- Garantie: 2 Jahr(e)

Technische Daten

- Gesamte Lichtleistung der Leuchte: 200
- Lichtfarbe: Warmweißes Licht
- Netzstrom: 4 DC
- Leuchte dimmbar: Nein
- IP-Code: IP44 | Zugangsgeschützt (Draht), spritzwassergeschützt
- Schutzklasse: Klasse III
- Austauschbare Lichtquelle: Nein
- Anzahl Lichtquellen: 1

Packmaße und Gewicht

- EAN/UPC - Produkt: 8720169386815
- Nettogewicht: 0,42 kg
- Bruttogewicht: 0,49 kg
- Höhe: 13 cm
- Länge: 14,2 cm
- Breite: 11,4 cm



Ausstellungsdatum:
2025-12-06
Version: 0.352

© 2025 Signify Holding. Alle Rechte vorbehalten. Signify gibt keine Zusicherungen und übernimmt keine Garantie bezüglich der Richtigkeit oder Vollständigkeit der in diesem Dokument enthaltenen Informationen und haftet nicht für Handlungen, die im Vertrauen darauf ausgeführt werden. Die in diesem Dokument vorgestellten Informationen sind, sofern keine anderslautende Vereinbarung mit Signify besteht, nicht als kommerzielles Angebot gedacht und sind nicht Teil eines Angebots oder Vertrags. Philips und das Philips Schildsymbol sind eingetragene Warenzeichen der Koninklijke Philips N.V.

www.lighting.philips.com