

# PHILIPS

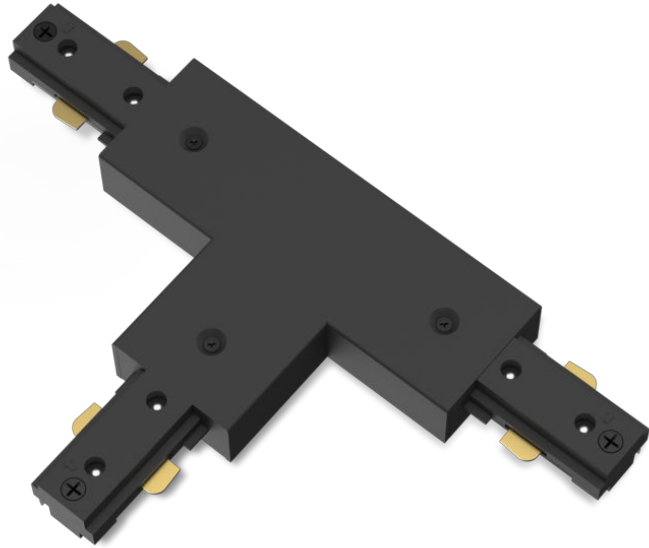
T-Verbinder für  
Schienenleuchten

Schienenleuchten

Zubehör

Schwarz

8721103040497



## Entwickelt für mühelose Installation und endlos viele Verbindungen.

Mit dem Hochspannungsschienensystem Philips EasyLink kannst Du die Lichter, die Du haben möchtest, an beliebigen Orten an der Decke installieren. An einer einzigen Schiene kannst Du mühelos eine Reihe verschiedener Lampen und Leuchten hinzufügen und entfernen, ohne dass zusätzliche Stromquellen benötigt werden. Mit ihrem schlanken Design fügt sie sich in Deine Einrichtung ein.

### **Besondere Eigenschaften**

- Für alle Räume geeignet

### **Unbegrenzte Möglichkeiten**

- Unendlich viele Anpassungsmöglichkeiten

### **Passend zu Deiner Einrichtung**

- Schlankes und stilvolles Design

### **Material und Oberfläche**

- Qualitativ hochwertiges Material

# Besonderheiten

## Für alle Räume geeignet

Funktional und gleichzeitig elegant – dieser Philips Spot verschönert jeden Raum in Deinem Zuhause.

## Unendlich viele Anpassungsmöglichkeiten

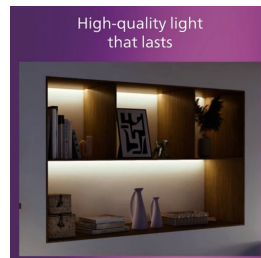


Du wirst staunen, wie vielseitig diese verlängerbare Schienenbeleuchtung ist. Wähle die Schienenlänge, die Stromversorgung und die für Dich am besten passenden Leuchten aus! Du hast die Wahl aus einer großen Palette verschiedener Leuchten.

## Schlankes und stilvolles Design

Dank ihres mit gerade einmal 17 mm schmalen Designs passen die Schienen hervorragend in jeden Raum und zu jeder Art von Mobiliar und Stil. Sie sind die perfekte Wahl für fast jede Einrichtung.

## Qualitativ hochwertiges Material



Langlebiges und attraktives Material für eine attraktive und langlebige Investition.

# Daten

## Lampeneigenschaften

- Verwendungszweck: Innenbeleuchtung

## Design und Materialausführung

- Farbe: Schwarz
- Material: Metall, Kunststoff

## Umweltschutz

- Entsorgung des Produkts: Entsorge das Produkt am Ende seiner (wirtschaftlichen) Nutzlebensdauer gemäß den örtlichen Vorschriften und nicht im normalen Hausmüll. Durch die korrekte Entsorgung Deines Produkts werden Umwelt und Menschen vor möglichen negativen Folgen geschützt.

## Zusatzfunktion/Zubehör im Lieferumfang enthalten

- Schwenkbarer Spotkopf: Nicht einstellbar
- Batterien im Lieferumfang enthalten: Nein
- Über Fernbedienung dimmbar: Nein
- LED integriert: Nein
- Fernbedienung im Lieferumfang enthalten: Nein

## Lichteigenschaften

- Aufwärmzeit bis 60 % Licht: 2

## Sonstiges

- Speziell geeignet für: Küche, Schlafzimmer, Esszimmer, Garage, Wohnzimmer, Büroflächen, Flur
- Stil: Zeitgenössisch
- Typ: Schienenleuchten

#### Andere Eigenschaften

- Lampenstrom: 8000 mA

#### Produktabmessungen und -gewicht

- Nettogewicht: 0,124 kg
- Gesamte Höhe: 17 mm
- Gesamte Länge: 179 mm
- Gesamte Breite: 107 mm

#### Service

- Garantie: 3 Jahr(e)

#### Technische Daten

- Lichttechnologie: Nicht anwendbar
- Netzstrom: AC 220–240
- Leuchte dimmbar: Nein
- IP-Code: IP20
- Schutzklasse: Klasse I

#### Was unterstützt wird

- Kompatibel mit Effekten: No
- Festgelegter Support-Zeitraum: Nicht anwendbar
- Kompatible Betriebssysteme: Nicht anwendbar
- Kommunikationsprotokoll: Nicht anwendbar

#### Packmaße und Gewicht

- EAN/UPC - Produkt: 8721103040497
- Nettogewicht: 0,12 kg
- Bruttogewicht: 0,16 kg
- Höhe: 18,5 cm
- Länge: 11,2 cm
- Breite: 3 cm



Ausstellungsdatum:  
2026-05-22  
Version: 0.248

© 2026 Signify Holding. Alle Rechte vorbehalten. Signify gibt keine Zusicherungen und übernimmt keine Garantie bezüglich der Richtigkeit oder Vollständigkeit der in diesem Dokument enthaltenen Informationen und haftet nicht für Handlungen, die im Vertrauen darauf ausgeführt werden. Die in diesem Dokument vorgestellten Informationen sind, sofern keine anderslautende Vereinbarung mit Signify besteht, nicht als kommerzielles Angebot gedacht und sind nicht Teil eines Angebots oder Vertrags. Philips und das Philips Schildsymbol sind eingetragene Warenzeichen der Koninklijke Philips N.V.