

PHILIPS

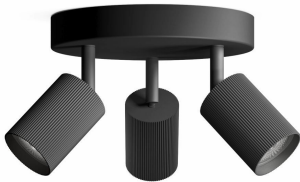
Wyatt Decken-/
Wandspot x 3

Decken-/Wandspots

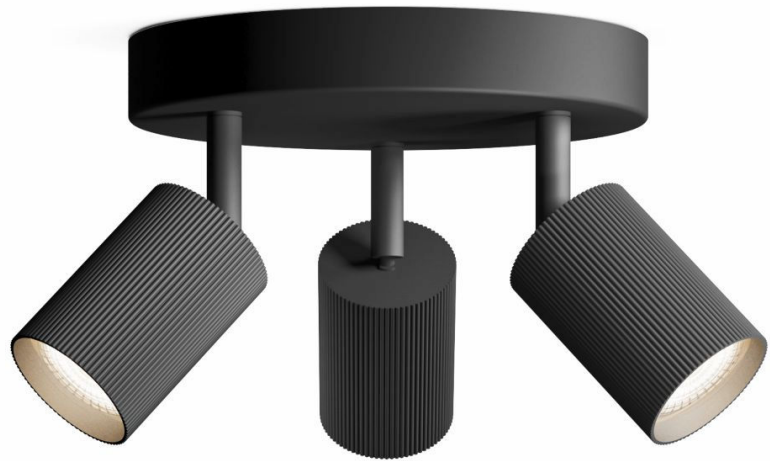
Ohne Leuchtmittel

Black

ClickFix



8721103143471



Stilvolle und vielseitige Beleuchtung für Dein Zuhause

Baue diesen praktischen Philips Spot zu Hause ein. Wählen eine Philips GU10 LED-Lampe passend zu Deinem Spot-Stil und Sorge für hochwertiges und langlebiges Licht

Benutzerfreundlich

- Einstellbarer Spotkopf
- Lampen nicht im Lieferumfang enthalten

Einfache Installation

- ClickFix – einfache Montage

Einfach in der Handhabung

- Diese Leuchte ist ideal für Wände oder Decken geeignet und passt sich hervorragend an das Aussehen Deiner Inneneinrichtung an.

Material und Oberfläche

- Qualitativ hochwertiges Material

Besonderheiten

Einstellbarer Spotkopf



Verstelle, drehe oder neige den Spotkopf und richte das Licht exakt dorthin, wo Du es haben möchtest.

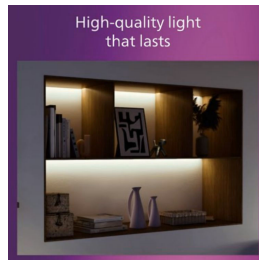
Lampen nicht im Lieferumfang enthalten

Im Lieferumfang dieser Leuchte ist kein Leuchtmittel enthalten. Somit kannst Du entscheiden, welche Lichtleistung dem Zimmer und Deinem persönlichen Geschmack am besten entspricht. Die Wahl einer Philips LED-Lampe sorgt für eine hochwertige und langlebige Lichtleistung.

ClickFix – einfache Montage

Mit dem patentierten Philips ClickFix-Installationssystem ist die Installation in vier einfachen Schritten erledigt. Installiere Dein Spot-Licht ganz einfach selbst. Montiere diesen Ausleger einfach an der Decke, schließe die Kabel an und befestige die Leuchte mit einem Klick.

Anpassbare Wand- oder Deckenhalterung Qualitativ hochwertiges Material



Langlebiges und attraktives Material für eine attraktive und langlebige Investition.

Daten

Lampeneigenschaften

- Verwendungszweck: Innenbeleuchtung
- Dimmbar: Nein

Design und Materialausführung

- Farbe: Schwarz
- Material: Metall

Umweltschutz

- Entsorgung des Produkts: Entsorge das Produkt am Ende seiner (wirtschaftlichen) Nutzlebensdauer gemäß den örtlichen Vorschriften und nicht im normalen Hausmüll. Durch die korrekte Entsorgung Deines Produkts werden Umwelt und Menschen vor möglichen negativen Folgen geschützt.

Zusatzfunktion/Zubehör im Lieferumfang enthalten

- Schwenkbarer Spotkopf: Ja
- Batterien im Lieferumfang enthalten: Nein
- click!FIX-Montage: Ja
- Über Fernbedienung dimmbar: Nein
- LED integriert: Ja
- Fernbedienung im Lieferumfang enthalten: Nein

Lichteigenschaften

- Aufwärmzeit bis 60 % Licht: <2

Sonstiges

- Speziell geeignet für: Küche, Schlafzimmer, Esszimmer, Garage, Wohnzimmer, Home Office, Flur
- Stil: Zeitgenössisch
- Typ: Decken-/Wandspots
- Zusätzliche Funktionen: ClickFix

Andere Eigenschaften

- Lampenstrom: 150 mA

Produktabmessungen und -gewicht

- Nettogewicht: 0,644 kg
- Gesamte Höhe: 10 mm
- Gesamte Länge: 20 mm
- Gesamte Breite: 26 mm

Service

- Garantie: 2 Jahr(e)

Technische Daten

- Lichttechnologie: LED
- Netzstrom: AC 220–240
- Fassung/Sockel: GU10
- Maximale Wattleistung der Ersatzlampe: 50
- IP-Code: IP20
- Schutzklasse: Klasse I
- Anzahl Lichtquellen: 3
- Montageoptionen: Einbau- und Einlegeleuchten

Die Lampe

- Software-Upgrades möglich: Nein

Was unterstützt wird

- Kompatibel mit Effekten: No
- Festgelegter Support-Zeitraum: Nicht anwendbar
- Kompatible Betriebssysteme: Nicht anwendbar
- Kommunikationsprotokoll: Nicht anwendbar

Packmaße und Gewicht

- EAN/UPC - Produkt: 8721103143471
- Nettogewicht: 0,64 kg
- Bruttogewicht: 0,75 kg
- Höhe: 21 cm
- Länge: 11 cm
- Breite: 21 cm



Ausstellungsdatum:
2026-06-20
Version: 0.171

© 2026 Signify Holding. Alle Rechte vorbehalten. Signify gibt keine Zusicherungen und übernimmt keine Garantie bezüglich der Richtigkeit oder Vollständigkeit der in diesem Dokument enthaltenen Informationen und haftet nicht für Handlungen, die im Vertrauen darauf ausgeführt werden. Die in diesem Dokument vorgestellten Informationen sind, sofern keine anderslautende Vereinbarung mit Signify besteht, nicht als kommerzielles Angebot gedacht und sind nicht Teil eines Angebots oder Vertrags. Philips und das Philips Schildsymbol sind eingetragene Warenzeichen der Koninklijke Philips N.V.