

PHILIPS

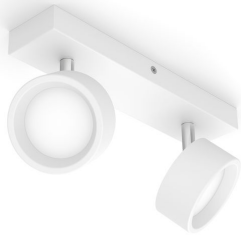
Bracia lofts-/
vægspot, 2x

Lofts- & vægspots

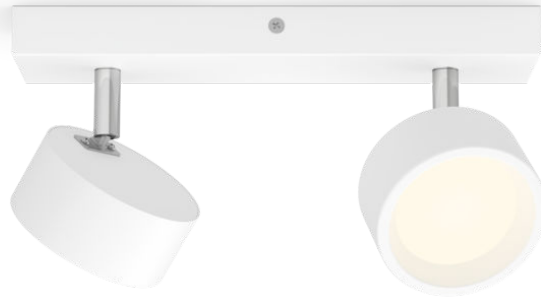
2.700 K

Hvid

ClickFix



8720169174764



Stilfulde LED spots til at lyse ethvert rum op i dit hjem

Bracia serien af LED spotlamper er designet til at oplyse dit hjem med varmt hvidt lys. Tidløst design og Philips kvalitet udgør en perfekt løsning, der holder i mange år. Et justerbart hoved og bred spredningsvinkel sikrer generøs belysningsdækning i ethvert rum, uanset om det er stuen eller entreen. Bracia spotlamper er også perfekte til belysning af arbejdsflader i køkkenet eller ethvert område, hvor du har brug for masser af klart lys.

Brugervenlig

- Justerbart spothoved

Bæredygtige løsninger til lys

- Energibesparelse på op til 80 %
- Lang levetid op til 25.000 timer

Avanceret LED belysning

- 5 års garanti på LED systemet

Førsteklasses kvalitet

- Langtidsholdbart materiale i høj kvalitet

8720169174764

Særlige egenskaber

- Klart lys med ensartet lysfordeling

Lys af høj kvalitet

- EyeComfort – lys, der er behageligt for dine øjne

Vigtigste nyheder

Justerbart spothoved



Ret lyset hen, hvor du har brug for det, ved at justere, rotere eller vippe lampens spothoved.

Energibesparelse på op til 80 %



LED belysning sparer op til 80 % energi i forhold til traditionel belysning med samme lysudbytte. Når du køber en Philips LED lyskilde, sparer du penge med det samme. For hver lyskilde, du erstatter med LED lys, kan du med det samme se besparelsen på elregningen.

Lang levetid op til 25.000 timer



Pålideligt LED belysning af høj kvalitet holder op til 25.000 timer. Du kan få ro i sindet ved at vide, at du ikke behøver bekymre dig om vedligeholdelse i årevis, mens du har den perfekte stemningsbelysning i dit hjem.

5 års garanti på LED systemet



Ud over de 2 års garanti, der tilbydes som standard for disse lamper, tilbyder Philips også 5 års garanti på LED systemet (LED modulet og driveren).

Langtidsholdbart materiale i høj kvalitet

Denne spotlampe er lavet i langtidsholdbare materialer af høj kvalitet med en førsteklasses finish. Dette sikrer et solidt og holdbart produkt, som vil forskønne og oplyse dit hjem i mange år fremover.

Klart lys med ensartet lysfordeling

Hvis du virkelig vil oplyse dine rum, skal du vælge denne lyskilde med ensartet lysfordeling, som fordeler lyset jævnt i hele rummet.

EyeComfort – lys, der er behageligt for dine øjne



Dårlig lyskvalitet kan belaste øjnene. Mange af os bruger meget tid indendørs, og det er derfor vigtigere end nogensinde før at have ordentlig belysning i hjemmet. Vores produkter udsættes for strenge tests inden for kriterier såsom flimren, strobe, blænding, farvegengivelse og dæmpningseffekt for at sikre, at de lever op til EyeComfort-kravene. Denne Philips LED lampe leverer ikke blot komfortabel belysning, men bliver også ved med det gennem hele deres levetid og leverer dermed konstant lyskvalitet, lysudbytte og farve i mere end et årti.

Specifikationer

Pære egenskaber

- Tiltænkt anvendelse: Indendørs

Design og finish

- Farve: Hvid
- Materiale: Metal

Holdbarhed

- Antal tændingscyklusser: 15.000
- Normeret levetid: 25.000

Miljø

- Bortskaffelse af produktet: Efter endt levetid skal produktet bortskaffes i henhold til lokale regler, og det må ikke bortskaffes sammen med almindeligt husholdningsaffald. Korrekt bortskaffelse af produktet vil hjælpe med at forhindre potentielle negative konsekvenser for miljøet og menneskers sundhed.

Ekstra funktioner/tilbehør medfølger

- click!FIX-beslag: Ja
- Integreret LED: Ja

Lysegenskaber

- Spredningsvinkel: 110
- Farvegengivelsesindeks (CRI): 80
- Farvetemperatur: 2700 K
- Lyseffekt (nominel) (nom.): 100

Diverse

- Specielt designet til: Køkken, Soveværelse, Spisestue, Stue, Kontor, Gang
- Styling: Moderne
- Type: Lofts- & vægspots
- EyeComfort: Ja
- Ekstra funktioner: ClickFix

Andre egenskaber

- Lyskildes spænding: 84 mA

Produktmål og -vægt

- Nettovægt: 0,43 kg
- Samlet højde: 125 mm
- Samlet længde: 260 mm
- Samlet bredde: 80 mm

Service

- Garanti: 5 år

Tekniske specifikationer

- Samlet lysudbytte fra lampen: 1100
- Pæreteknologi: LED
- Lysfarve: Varmt hvidt lys
- 230V: AC 220-240
- Energiklasse for medfølgende lyskilde: F
- Pære med wattforbrug inkluderet: 11
- IP-kode: IP20 | Isoleret
- Beskyttelsesklasse: Klasse I – jordforbundet
- Udskiftelig lyskilde: Nej
- Antal lyskilder: 2

Pæren

- Opgraderbar software: Nej

Hvad er understøttet

- Kompatibel med Effekter: No
- Defineret supportperiode: Not applicable
- Kommunikationsprotokol: Ikke relevant

Emballagemål og -vægt

- EAN/UPC – produkt: 8720169174764
- Nettovægt: 0,43 kg
- Bruttovægt: 0,58 kg
- Højde: 27 cm
- Længde: 10,4 cm
- Bredde: 13 cm



Udgivelsesdato:
2026-04-15
Version: 0.361

© 2026 Signify Holding. Alle rettigheder forbeholdt. Signify fremsætter ingen erklæringer og fraskriver sig ethvert ansvar for nøjagtigheden eller fuldstændigheden af de oplysninger, som er indeholdt heri, og kan ikke stilles til ansvar for eventuelle handlinger, som er baseret herpå. Oplysningerne i dette dokument er ikke ment som et købstilbud og er ikke en del af et tilbud eller en kontrakt, medmindre andet er accepteret af Signify. Philips og Philips-logoet er registrerede varemærker tilhørende Koninklijke Philips N.V.

www.lighting.philips.com