



Kit de inicio de foco de suelo

Los focos de baja tensión que incluyen picas de tierra incorporadas, se pueden instalar fácilmente en el camino de entrada, el jardín delantero o el patio trasero para crear líneas de luz brillante y dinámica. Puedes controlar las luces mediante tu sistema Wi-Fi actual y todos son resistentes al agua. Puedes colocar hasta cinco focos en fila para mejorar la experiencia de aparcar, pasear y relajarte.

PRODUCTOS DESTACADOS

- A todo color
- Baja tensión
- Clasificado para exteriores



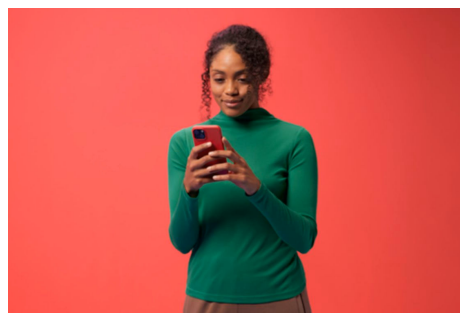
Configuración instantánea para toda tu iluminación inteligente

Accede a todas las funciones inteligentes al instante, con solo conectar tus nuevas luces a tu wifi actual. Puedes controlar las luces cuando estés fuera de casa y establecer horarios para que se enciendan y apaguen automáticamente. Todo ello sin necesidad de instalar hardware adicional. Mantén el controlador dentro del alcance del wifi para poder controlar completamente todas las luces vinculadas, incluso fuera del alcance del wifi.



Control con cualquier plataforma de hogar inteligente Matter

Este producto está certificado por Matter, lo que permite un control sencillo con Google Home, Amazon Alexa, Apple Home o cualquier otra plataforma de hogar inteligente basada en Matter que elijas.



Siéntete siempre seguro y protegido con las luces exteriores automatizadas

Programa las luces exteriores para que se enciendan todos los días antes de llegar a casa, de modo que puedas ver claramente el entorno y te sientas seguro. Configura las luces para que se apaguen automáticamente por la mañana, o cuando no las necesites, y ahorra energía.



Embellce tu jardín con millones de colores y modos dinámicos

Elige entre millones de colores de luz, desde el blanco frío energético hasta el blanco cálido suave y crea el mejor ambiente para tus actividades al aire libre. O simplemente aplica un modo de luz dinámico preestablecido, como Océano, Bosque o Fiesta para crear un ambiente increíble y levantar el ánimo.



Tecnología de baja tensión y con una instalación sencilla

Diseñadas para disfrutar al aire libre. No requieren cableados complicados ni instalaciones especiales: basta con enchufarlas y listo. Si deseas cambiar la ubicación de la luz, basta con desenroscar el adaptador y moverlo a otro lugar.



Establece un color diferente para cada foco y amplifica el estado de ánimo.

Deja que el juego de los modos de luz dinámicos amplifique el estado de ánimo. Configura fácilmente cada foco para que brille con un color diferente. Mezcla y combina millones de colores claros o una variedad de modos de luz para crear un efecto de iluminación único que se adapte a tu estilo.



ESPECIFICACIONES

CARACTERÍSTICAS DE LA BOMBILLA

Uso previsto: Exterior
Forma de la lámpara: Rectángulo
Regulable: Sí

DISEÑO Y ACABADO

Color: Negro
Material: Metal

DURACIÓN

Vida útil media (a 2,7 h/día): 25 año
Factor de mantenimiento del flujo luminoso: 70%
Número de ciclos de apagado y encendido: 50.000
Vida útil nominal: 25.000

CARACTERÍSTICAS/ACCESORIOS ADICIONALES INCLUIDOS

Regulable con mando a distancia: Sí
LED integrado: Sí
Bombillas LED incluidas: Sí
Mando a distancia incluido: No

CARACTERÍSTICAS DE LA LUZ

Ángulo de apertura: 50 °
Consistencia del color: 7 SDCM
Índice de reproducción cromática (IRC): ≥80
Temperatura del color: 2700-5000 K
Tiempo de encendido hasta alcanzar el 60 % de luz: 2
Eficacia lumínica (nominal) (nom.): 54 lm/W

VARIOS

Diseñada especialmente para: Jardín
Balcón

OTRAS CARACTERÍSTICAS

Corriente de la bombilla: 77 mA

CONSUMO DE ENERGÍA

Voltaje: 220-240 V

DIMENSIONES Y PESO DEL PRODUCTO

Peso neto: 1,76 kg
Altura global: 202 mm
Longitud global: 8.800 mm
Anchura global: 74 mm

SERVICIO

Garantía: 2 años

ESPECIFICACIONES TÉCNICAS

Flujo luminoso de la bombilla incluida: 450
Flujo luminoso total de la luminaria: 540
Color de la luz: 2700 - 5000 (RGB)
Potencia de la bombilla incluida: 10
Potencia máxima de la bombilla de repuesto: 10
Código IP: IP65 (Adaptador IP44)
Clase de protección: UL sin toma de tierra
Fuente de luz sustituible: No
Número de fuentes de luz: 2

COMPATIBLE CON

Compatible con la característica Efectos: Yes
WiFi: Wireless G
Período de soporte definido: Minimum of 60 months after introduction date
Número máximo de accesorios: 9999
Protocolo de comunicaciones: Bluetooth WiFi (2,4 GHz)

DIMENSIONES Y PESO DEL EMBALAJE

Producto con código EAN/UPC: 8720169071599
Peso neto: 1,75 kg
Peso bruto: 2,03 kg
Altura: 14 cm
Longitud: 22,9 cm
Anchura: 8,9 cm



© 2025 Signify Holding. All rights reserved. La información que se proporciona en este documento está sujeta a modificaciones sin previo aviso. Signify no otorga representación ni garantía algunas con respecto a la exactitud o integridad de la información incluida en este documento y no será responsable de ninguna acción que dependa de la misma. La información presentada en este documento no está destinada a su uso con fines comerciales ni forma parte de ningún presupuesto ni contrato, a menos que Signify acuerde otros términos. Todas las marcas comerciales son propiedad de Signify Holding o de sus respectivos propietarios.