

# PHILIPS

Aplique mural  
Vynce 1,5 W

Luminarias de exterior

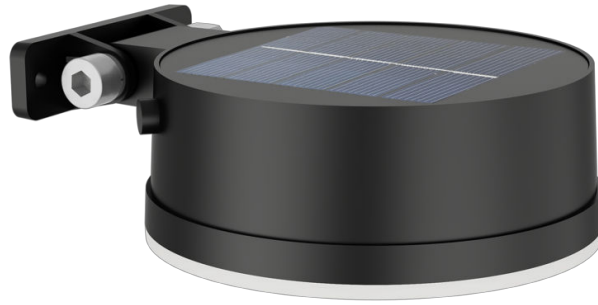
2700 k

Negro

Sensor; Solar; estanco al agua



8720169265622



## Disfruta de un bonito jardín iluminado de forma sostenible

El aplique mural Philips Vynce es una lámpara solar fiable que dura más tiempo, reduce el consumo de energía y favorece la sostenibilidad.

### Fácil instalación

- No se requiere cableado

### Soluciones de iluminación sostenible

- Energía solar

### Avanzada luz LED

- Luz LED de alta calidad

### Excelente calidad

- Material de alta calidad

### Diseñado para exteriores

- IP44: resistente al agua

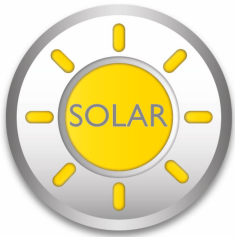
### Luz de alta calidad

- Luz blanca cálida de 2700 K

# Destacados

**No se requiere cableado**

Esta luz se alimenta de energía solar por completo. No se necesita cableado, por lo que resulta fácil colocar y cambiar de posición estas luces en cualquier lugar de tu jardín o en otra área al aire libre.

**Energía solar**

Las lámparas Philips Solar se han diseñado para aprovechar al máximo la energía que reciben del sol, para que la luz dure más. Sin consumo de electricidad, te permite en las facturas de la luz y contribuir a preservar el medio ambiente.

**Luz LED de alta calidad**

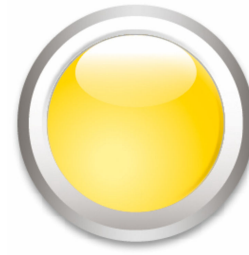
Estas luces LED utilizan una tecnología exclusiva desarrollada por Philips. Se encienden al instante y producen una emisión de luz óptima que resalta los colores vivos de tu jardín.

**Material de alta calidad**

Esta lámpara para exteriores de Philips está fabricada con materiales de alta calidad en un acabado inmejorable. Esto garantiza un producto resistente y de larga duración que soporta la corrosión y las manchas en todas las condiciones meteorológicas

**IP44: resistente al agua**

Esta luz exterior de Philips está especialmente diseñada para entornos exteriores húmedos y se ha probado rigurosamente para garantizar la resistencia al agua. Su clasificación IP44 significa que se ha certificado para ofrecer protección contra la entrada de polvo y las salpicaduras de agua, por lo que es perfecta para uso general en exteriores.

**Luz blanca cálida de 2700 K**

¿Sabías que los diferentes tonos de luz blanca se identifican por diferentes temperaturas de color, que se miden en Kelvin (K)? Las temperaturas de color más bajas producen una luz blanca cálida y acogedora, mientras que las temperaturas de color más altas producen una luz blanca más energizante y fría. Esta luminaria produce una luz cálida y relajante de 2700 K.

# Especificaciones

## Diseño y acabado

- Color: Negro
- Material: Plástico

## Duración

- Vida útil nominal: 15.000

## Medio ambiente

- Eliminación del producto: Al final de su vida útil (económica), elimina el producto de acuerdo con las normas locales y no lo deseches con la basura doméstica normal. La correcta eliminación del producto ayudará a evitar posibles consecuencias negativas para el medio ambiente y la salud humana.

## Características/accesorios adicionales incluidos

- Cabezal de foco ajustable: No ajustable
- Anti-óxido, anti-polvo: Sí
- Haces de luz bidireccionales: No
- Sensor de día y noche: Sí
- Totalmente impermeable: Sí
- LED integrado: Sí
- Sensor de movimiento: No
- Energía solar: Sí
- Pieza central: No

## Zona de jardín

- Zona de jardín: Jardines y patios

## Características de la luz

- Índice de reproducción cromática (IRC): 80
- Temperatura del color: 2700 K

## Varios

- Diseñada especialmente para: Jardín, Patio
- Estilo: Contemporáneo
- Tipo: Apliques murales
- EyeComfort: No
- Características adicionales: Del atardecer al amanecer, Solar, Resistente al agua

## Consumo de energía

- Consumo de energía: 1,5

## Dimensiones y peso del producto

- Peso neto: 0,272 kg
- Altura global: 46 mm
- Longitud global: 141 mm
- Anchura global: 112 mm

## Servicio

- Garantía: 2 años

## Especificaciones técnicas

- Flujo luminoso total de la luminaria: 200
- Tecnología de la bombilla: LED
- Color de la luz: Luz blanca cálida
- Red eléctrica: 3.3 V
- Luminaria regulable: No
- Código IP: IP44
- Clase de protección: Clase III
- Fuente de luz sustituible: No

## La bombilla

- Actualizable por software: No

## Compatible con

- Compatible con la característica Efectos: No
- Período de soporte definido: No aplicable
- Sistemas operativos compatibles: No aplicable
- Protocolo de comunicación: No aplicable
- Compatibilidad con sistemas de terceros: No aplicable

## Dimensiones y peso del embalaje

- Producto con código EAN/UPC: 8720169265622
- Peso neto: 0,27 kg
- Peso bruto: 0,31 kg
- Altura: 14 cm
- Longitud: 5,4 cm
- Anchura: 11,7 cm



Fecha de emisión:  
2026-05-30  
Versión: 0.325

© 2026 Signify Holding. Todos los derechos reservados. Signify no otorga representación o garantía con respecto a la exactitud o integridad de la información incluida aquí y no será responsable de ninguna acción que dependa de la misma. La información presentada en este documento no está destinada a su uso con fines comerciales ni forma parte de ningún presupuesto ni contrato, a menos que Signify acuerde otros términos. Philips y el emblema de escudo de Philips son marcas comerciales registradas de Koninklijke Philips N.V.

[www.lighting.philips.com](http://www.lighting.philips.com)