

PHILIPS

Apliques murales
Lois EU,

Ultraeficiente

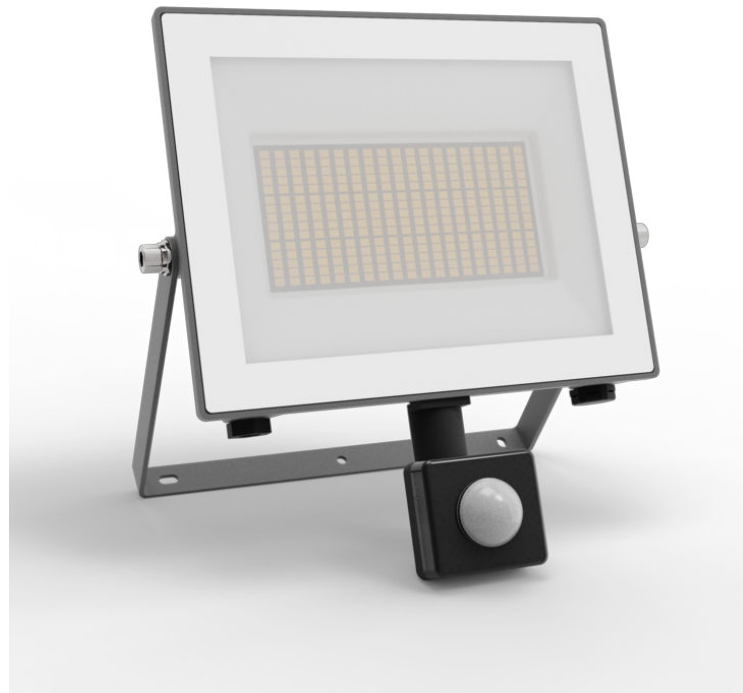
5000 K

Antracita

Estanco al agua



8720169365445



Nuestras luces LED de mayor eficiencia energética hasta el momento.

Los proyectores para exteriores Lois de Philips ultraeficientes utilizan una tecnología innovadora para reducir las emisiones de carbono, disminuir los residuos de materiales y reducir el consumo de energía. Con una asombrosa vida útil de 50.000 horas, estas luces duran más del doble que las equivalentes LED para exterior de Philips y consumen un 50 % menos de energía, justo lo que hace falta para un planeta más sostenible.

Soluciones de iluminación sostenible

- Larga duración, de hasta 50.000 horas
- Ultraeficiente

Excelente calidad

- Diseño duradero con revestimiento PowerShield

Diseñado para exteriores

- IP44: resistente al agua

8720169365445

Características especiales

- Sensor de movimiento para total comodidad y tranquilidad

Luz de alta calidad

- Potente emisión de luz

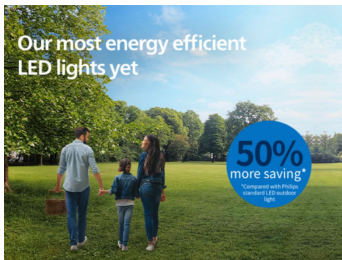
Destacados

Larga duración, de hasta 50.000 horas



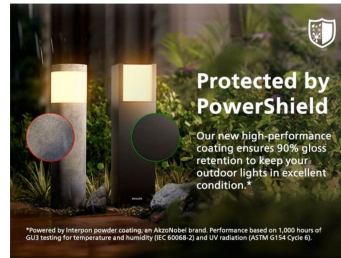
La luz LED confiable de alta calidad dura hasta 50.000 horas. Puedes estar tranquilo sabiendo que no tendrás que preocuparte por el mantenimiento durante años, mientras disfrutas de la luz perfecta para el jardín todas las noches.

Ultraeficiente



Consume al menos un 50 % menos de energía en comparación con las luces LED estándar equivalentes de Philips.

Diseño duradero



Protegido por PowerShield Para mantener tus luces exteriores en excelentes condiciones, utilizamos un recubrimiento en polvo de alto rendimiento de Interpon, una marca de AkzoNobel. Más resistente que las pinturas tradicionales, protege contra la decoloración, los arañazos, las abolladuras y el óxido para ofrecer una belleza y un rendimiento duraderos.

IP44: resistente al agua



Esta luz exterior de Philips está especialmente diseñada para entornos exteriores húmedos y se ha probado rigurosamente para garantizar la resistencia al agua. Su clasificación IP44 significa que se ha certificado para ofrecer protección contra la entrada de polvo y las salpicaduras de agua, por lo que es perfecta para uso general en exteriores.

Sensor de movimiento para total comodidad y tranquilidad



Incluye un sensor de movimiento que crea una ambiente acogedor al llegar a casa o te hace saber que alguien ha llegado.

Potente emisión de luz

Ilumina tu hogar con luz de alta calidad

Especificaciones

Diseño y acabado

- Color: Antracita
- Material: Metal

Duración

- Vida útil nominal: 50.000

Medio ambiente

- Eliminación del producto: Al final de su vida útil (económica), elimina el producto de acuerdo con las normas locales y no lo deseches con la basura doméstica normal. La correcta eliminación del producto ayudará a evitar posibles consecuencias negativas para el medio ambiente y la salud humana.

Características/accesorios adicionales incluidos

- Cabezal de foco ajustable: Regulable: arriba y abajo
- Anti-óxido, anti-polvo: Sí
- Haces de luz bidireccionales: No
- Sensor de día y noche: Sí
- Totalmente impermeable: Sí
- LED integrado: Sí
- Sensor de movimiento: No
- Energía solar: No
- Pieza central: No

Características de la luz

- Índice de reproducción cromática (IRC): 80
- Temperatura del color: 5000 K

Varios

- Diseñada especialmente para: Jardín, Patio
- Estilo: Contemporáneo
- Tipo: Apliques murales
- EyeComfort: No
- Innovaciones LED: UltraEfficient
- Características adicionales: Resistente al agua

Consumo de energía

- Consumo de energía: 24

Dimensiones y peso del producto

- Peso neto: 0,575 kg
- Altura global: 210 mm
- Longitud global: 200 mm
- Anchura global: 60 mm

Servicio

- Garantía: 5 años

Especificaciones técnicas

- Flujo luminoso total de la luminaria: 4500
- Tecnología de la bombilla: LED
- Color de la luz: Diurna
- Red eléctrica: 220-240 CA
- Luminaria regulable: No
- Clase energética de la fuente de luz incluida: B
- Código IP: IP65
- Clase de protección: Clase I
- Fuente de luz sustituible: No
- Número de fuentes de luz: 1

La bombilla

- Actualizable por software: No

Compatible con

- Compatible con la característica Efectos: No
- Período de soporte definido: No aplicable
- Sistemas operativos compatibles: No aplicable
- Protocolo de comunicación: No aplicable
- Compatibilidad con sistemas de terceros: No aplicable

Dimensiones y peso del embalaje

- Producto con código EAN/UPC: 8720169365445
- Peso neto: 0,57 kg
- Peso bruto: 0,65 kg
- Altura: 21,7 cm
- Longitud: 6,7 cm
- Anchura: 20,4 cm



Fecha de emisión:
2026-06-10
Versión: 0.225

© 2026 Signify Holding. Todos los derechos reservados. Signify no otorga representación o garantía con respecto a la exactitud o integridad de la información incluida aquí y no será responsable de ninguna acción que dependa de la misma. La información presentada en este documento no está destinada a su uso con fines comerciales ni forma parte de ningún presupuesto ni contrato, a menos que Signify acuerde otros términos. Philips y el emblema de escudo de Philips son marcas comerciales registradas de Koninklijke Philips N.V.

www.lighting.philips.com