

PHILIPS

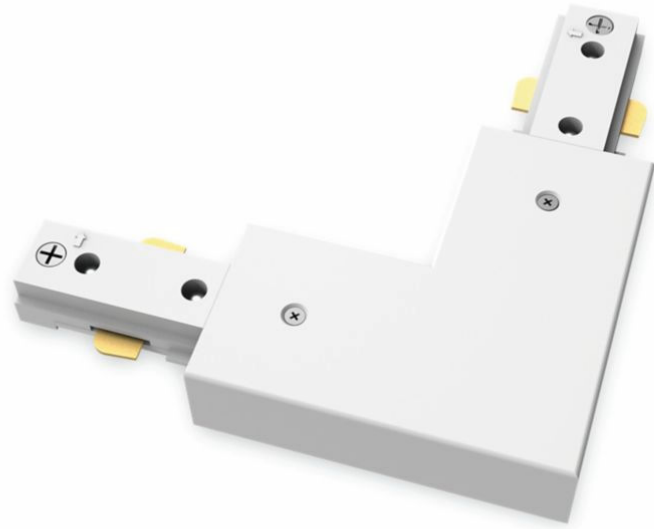
Conector en L sentido horario luz de carril

Luces de carril

Accesorios

Blanco

8721103067883



Diseñado para una instalación sin esfuerzo y un sinfín de enlaces.

El sistema de luces de carril de alta tensión EasyLink de Philips te permite instalar las luces que desees, donde quieras en el techo. En un solo carril puedes añadir y quitar una serie de lámparas y luminarias diferentes sin esfuerzo, sin necesidad de fuentes de alimentación adicionales. Con un diseño estilizado para que se integre en tu decoración.

Características especiales

- Para cualquier habitación de tu casa

Posibilidades infinitas

- Opciones de personalización infinitas

Combina con tu estilo interior

- Diseño fino y elegante

Materiales y acabado

- Material de alta calidad

Destacados

Para cualquier habitación de tu casa

Este foco Philips, completamente funcional y muy elegante a la vez, le dará un toque decorativo a cualquier habitación de tu casa.

Opciones de personalización infinitas

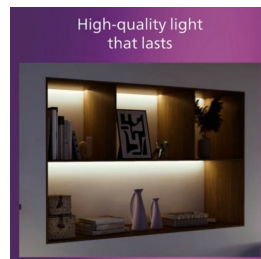


Disfruta de la versatilidad de la iluminación de carril extensible. Elige la longitud de carril, la fuente de alimentación y las lámparas que mejor se adapten a tus necesidades, con una amplia gama de luminarias diferentes entre las que elegir.

Diseño fino y elegante

Con un fino diseño de 17 mm, estos carriles de iluminación se integran perfectamente en el entorno y armonizan con el resto del mobiliario y el estilo de tu hogar, lo que los convierte en la opción perfecta para casi cualquier decoración.

Material de alta calidad



Material duradero y atractivo para una inversión atractiva y de larga duración.

Especificaciones

Características de la bombilla

- Uso previsto: Interior

Diseño y acabado

- Color: White
- Material: Metal, Plástico

Medio ambiente

- Eliminación del producto: Al final de su vida útil (económica), elimina el producto de acuerdo con las normas locales y no lo deseches con la basura doméstica normal. La correcta eliminación del producto ayudará a evitar posibles consecuencias negativas para el medio ambiente y la salud humana.

Características/accesorios adicionales incluidos

- Pilas incluidas: No
- Regulable con mando a distancia: No
- LED integrado: No
- Mando a distancia incluido: No

Características de la luz

- Tiempo de encendido hasta alcanzar el 60 % de luz: 2

Varios

- Diseñada especialmente para: Dormitorio, Comedor, Garaje, Vestíbulo, Despacho, Cocina, Salón
- Estilo: Contemporáneo
- Tipo: Luces de carril

Otras características

- Corriente de la bombilla: 8000 mA

Dimensiones y peso del producto

- Peso neto: 0,086 kg
- Altura global: 20 mm
- Longitud global: 110 mm
- Anchura global: 110 mm

Servicio

- Garantía: 3 años

Especificaciones técnicas

- Red eléctrica: 220-240 CA
- Luminaria regulable: No
- Código IP: IP20
- Clase de protección: Clase I

Dimensiones y peso del embalaje

- Producto con código EAN/UPC:
8721103067883
- Peso neto: 0,09 kg
- Peso bruto: 0,11 kg
- Altura: 11,5 cm
- Longitud: 11,2 cm
- Anchura: 3 cm



Fecha de emisión:
2025-09-20
Versión: 0.249

© 2025 Signify Holding. Todos los derechos reservados. Signify no otorga representación o garantía con respecto a la exactitud o integridad de la información incluida aquí y no será responsable de ninguna acción que dependa de la misma. La información presentada en este documento no está destinada a su uso con fines comerciales ni forma parte de ningún presupuesto ni contrato, a menos que Signify acuerde otros términos. Philips y el emblema de escudo de Philips son marcas comerciales registradas de Koninklijke Philips N.V.

www.lighting.philips.com