

PHILIPS

Applique murale
Buxus 4,5 W

myGarden

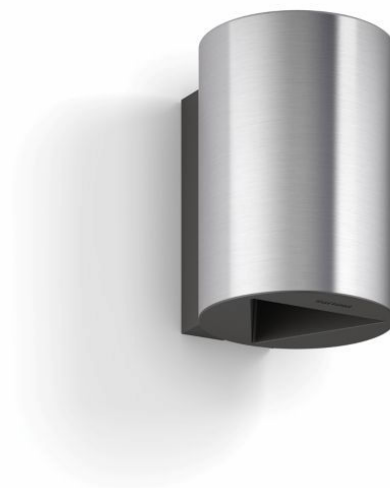
2700K

Inox

Résistant à l'eau



17357/47/PO



Embellissez votre jardin grâce à la lumière

Cette applique murale LED Philips Buxus en acier inoxydable apporte du style à votre mur. Fine et toute en rondeurs, elle projette une abondante lumière LED blanc chaud vers le haut et le bas, pour une magnifique illumination du mur.

Solutions d'éclairage durables

- Économie d'énergie
- Éclairage LED haute qualité

Une touche d'élégance pour votre jardin

- Acier inoxydable haut de gamme et matériaux synthétiques de haute qualité

Luminaires modernes pour l'extérieur

- Compatible avec les variateurs muraux encastrables
- Philips offre une garantie de 5 ans sur le module LED et le pilote

Caractéristiques spécifiques

- Installation facile
- Résiste aux intempéries
- Longue durée de vie

Points forts

Économie d'énergie



Cet éclairage Philips est peu gourmand en énergie par rapport aux sources lumineuses traditionnelles, ce qui vous permet de réduire vos factures d'électricité et d'agir pour l'environnement.

Éclairage LED haute qualité

L'ampoule LED, fournie avec cette lampe Philips, est une solution exclusive, développée par Philips. L'éclairage est instantané et fournit une lumière parfaite tout en faisant ressortir les couleurs vives de votre intérieur.

Matériau de haute qualité

Cette lampe Philips est spécialement conçue pour les espaces extérieurs. Robuste et faite pour durer, elle illuminera votre jardin nuit après nuit. Fabriquée en acier inoxydable et matière synthétique de qualité supérieure.

Compatible avec les variateurs muraux encastrables



Modifiez la luminosité de ce luminaire Philips grâce à un variateur mural encastrable (non inclus) pour créer l'ambiance dans la pièce, mettre en valeur un élément de décoration, et bien plus encore.

Garantie de 5 ans sur le système LED



En plus de la garantie standard de 2 ans pour cette lampe, Philips offre une garantie de 5 ans sur le système LED, qui comprend le module et le pilote de cette lampe.

Installation facile



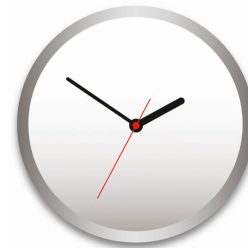
Installer un luminaire n'est pas toujours simple. C'est pourquoi cette lampe extérieure Philips a été spécialement conçue pour vous faciliter la tâche. Cet article est fourni avec une clé Torx pour l'installation.

Résiste aux intempéries



Ce luminaire d'extérieur Philips est spécialement conçu pour les espaces extérieurs humides, et a fait l'objet d'essais rigoureux afin de garantir sa résistance à l'eau. Le niveau IP est composé de deux chiffres : le premier se rapporte au niveau de protection contre la poussière, et le second contre l'eau. Ce luminaire est IP44 : il résiste aux projections d'eau, et convient parfaitement à une utilisation générale en extérieur.

Longue durée de vie



Les luminaires LED de Philips offrent une durée de vie moyenne allant jusqu'à 25 000 heures (ce qui équivaut à une moyenne de 25 ans sur la base d'une utilisation moyenne de 3 heures par jour avec un minimum de 13 000 cycles d'allumage/extinction).

Caractéristiques

Design et finition

- Couleur: Acier inoxydable
- Matériaux: Métal

Durée de vie

- Durée de vie nominale: 25 000

Environnement

- Élimination du produit: À la fin de sa durée de vie (économique), éliminez le produit conformément aux règles locales et ne le jetez pas avec les ordures ménagères ordinaires. L'élimination adéquate de votre produit contribuera à prévenir d'éventuelles conséquences négatives pour l'environnement et la santé humaine.

Options/accessoires inclus

- Résistance totale aux intempéries: Oui
- LED intégrée: Oui

Espace jardin

- Espace jardin: Jardin et terrasse

Caractéristiques lumineuses

- Indice de rendu de couleur (IRC): 80
- Température de couleur: 2700 K
- Efficacité lumineuse (valeur nominale): 112 lm/W

Divers

- Conçu spécialement pour: Jardin, Patio
- Style: Contemporain
- Type: Appliques murales
- EyeComfort: Oui
- Fonctionnalités supplémentaires: Étanche

Dimensions et poids du produit

- Poids net: 0,659 kg
- Hauteur totale: 140 mm
- Longueur totale: 101 mm
- Largeur totale: 126 mm

Entretien

- Garantie: 2 ans

Spécificités techniques

- Source lumineuse équivalente à une ampoule classique de: 35
- Rendement en lumen total de l'éclairage: 525
- Technologie d'ampoule: LED
- Couleur de lumière: Lumière blanche et chaude
- Puissance électrique: 220-240
- Classe énergétique de la source lumineuse incluse: F
- Puissance de l'ampoule incluse: 4,5 W
- Puissance maximale de l'ampoule de rechange: 4,5
- Indice de protection: IP44 | Protection des fils et résistance aux éclaboussures
- Classe de protection: Classe I - Mise à la terre
- Source lumineuse remplaçable: Non
- Nombre de sources lumineuses: 2

Dimensions et poids de l'emballage

- Code barre produit: 8718696159408
- Poids net: 0,66 kg
- Poids brut: 0,74 kg
- Hauteur: 15,6 cm
- Longueur: 10,6 cm
- Largeur: 13,1 cm



Date de publication:
2026-01-24
Version: 0.558

© 2026 Signify Holding. Tous droits réservés. Signify ne fait aucune déclaration ni ne donne aucune garantie concernant la précision ou l'exhaustivité des informations ci-incluses et ne pourra être tenue responsable d'une quelconque action prise en conséquence. Les informations présentées dans ce document ne constituent pas une offre commerciale et ne font partie d'aucun devis ni d'aucun contrat, sauf convention contraire avec Signify. Philips et l'emblème Philips Shield sont des marques déposées de Koninklijke Philips N.V.

www.lighting.philips.com