

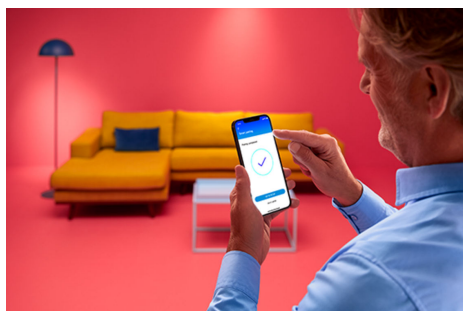


Prise intelligente

Rendez n'importe quelle prise murale connectée avec la prise connectée WiZ, qui inclut un wattmètre pour mesurer la quantité d'énergie consommée par la prise. Contrôlez votre prise depuis l'application WiZ ou avec votre voix : allumez et éteignez votre lampe traditionnelle préférée d'un simple toucher, par exemple

AVANTAGE DES PRODUITS

- Plug and Play
- Avec wattmètre
- Contrôle avec l'application ou la voix



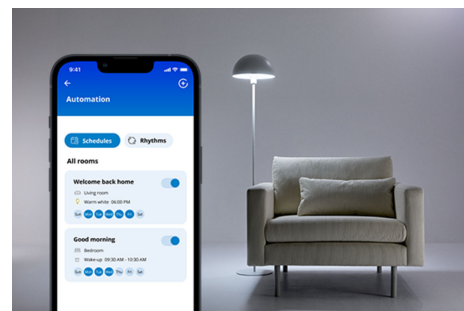
Configuration instantanée de toutes les fonctionnalités de la maison connectée

Vous pouvez commencer à profiter facilement des fonctionnalités de la maison connectée, en raccordant simplement votre nouvel appareil WiZ à votre réseau Wi-Fi. Vous pouvez même contrôler votre éclairage quand vous n'êtes pas chez vous : il vous suffit de programmer son allumage et son extinction automatiques. Et vous n'avez pas besoin d'installer du matériel supplémentaire tel qu'un hub ou une passerelle !



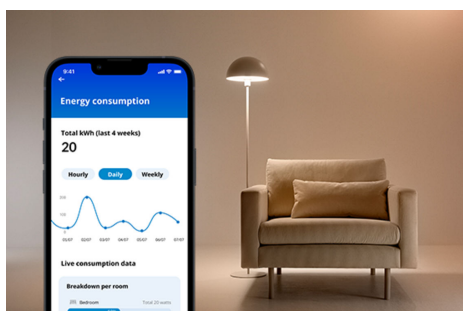
Rendre vos appareils quotidiens connectés : lampes, ventilateurs, etc.

Contrôlez les lampes ordinaires, les lumières décoratives, les ventilateurs, votre machine à café, etc. Utilisez WiZ pour contrôler les appareils qui n'ont besoin que de leur alimentation pour être connectés et réagir à l'application.



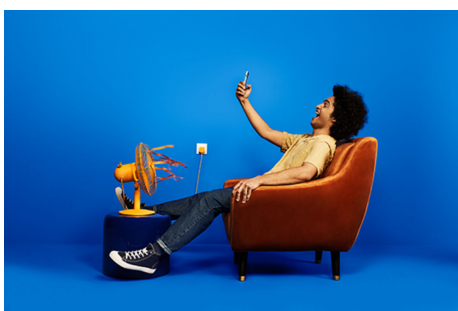
Programmer et automatiser facilement les lumières et appareils connectés

Programmez l'allumage et l'extinction automatiques de vos lumières ou appareils électroménagers, et suivez vos routines quotidiennes ou hebdomadaires. Pour des raisons de sécurité et d'économie d'énergie, automatisez vos lumières et vos appareils afin qu'ils restent éteints lorsqu'ils ne sont pas nécessaires.



Wattmètre intégré pour surveiller la consommation d'énergie

Cette prise connectée est dotée d'un wattmètre intégré, qui surveille la consommation d'énergie de l'appareil branché sur elle. Découvrez la quantité d'énergie consommée par votre appareil et obtenez un résumé visuel dans l'application WiZ.



Contrôle à distance des appareils avec votre smartphone

Vous n'aurez plus besoin de vous demander si un appareil électrique est resté allumé alors que personne n'est à la maison. Éteignez-le simplement ou contrôlez d'autres appareils où que vous soyez, à l'aide de votre smartphone.



CARACTÉRISTIQUES

DESIGN ET FINITION

Couleur: Blanc

Matériaux: Plastique

OPTIONS/ACCESSOIRES INCLUS

Type de fiche: Type E

INTERACTIVITÉ

Courant (A): 10

CONSOMMATION ÉLECTRIQUE

Tension: 230 V

DIMENSIONS ET POIDS DU PRODUIT

Poids net: 0,091 kg

Hauteur totale: 58 mm

Longueur totale: 59 mm

Largeur totale: 49 mm

VALEURS NOMINALES

Puissance nominale: 2300 W

ENTRETIEN

Garantie: 2 ans

SPÉCIFICITÉS TECHNIQUES

Indice de protection: IP20

Classe de protection: Classe I - Mise à la terre

COMPATIBILITÉS

Compatible avec la fonction Effets: Yes

Wi-Fi: Wireless G

Période de support définie: Minimum of 60 months after introduction date

Nombre max. d'accessoires: 9999

Protocole de communication: Bluetooth Wi-Fi (2,4 GHz)

DIMENSIONS ET POIDS DE L'EMBALLAGE

Code barre produit: 8719514552708

Poids net: 0,1 kg

Poids brut: 0,18 kg

Hauteur: 16,2 cm

Longueur: 7,2 cm

Largeur: 7,2 cm



© 2025 Signify Holding. Tous droits réservés. Les informations fournies ici peuvent être modifiées sans préavis. Signify ne fait aucune déclaration ni ne donne aucune garantie concernant la précision ou l'exhaustivité des informations ci-incluses et ne pourra être tenue pour responsable de toute action fondée sur celles-ci. Les informations présentées dans ce document ne constituent pas une offre commerciale et ne font partie d'aucun devis ni d'aucun contrat, sauf convention contraire avec Signify. Toutes les marques commerciales sont la propriété de Signify Holding ou de leurs propriétaires respectifs.