

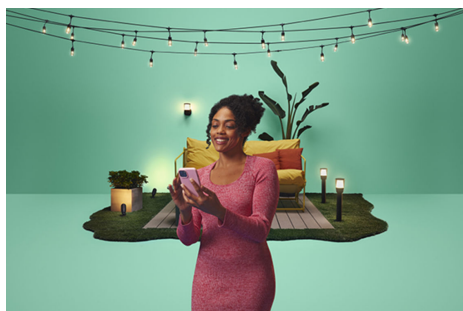


Extension pour spots au sol

Ces luminaires basse tension plug-and-play étendent votre installation de spots WiZ extérieur, et sont faciles et sûrs à installer. Disposez-les ou réorganisez-les à votre goût, sans câblage supplémentaire. Utilisez votre réseau Wi-Fi existant pour contrôler les lumières avec la voix ou via l'application WiZ.

AVANTAGE DES PRODUITS

- Gamme complète de couleurs
- Basse tension
- Convient pour une utilisation en extérieur



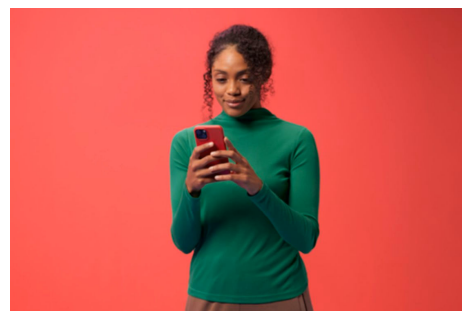
Configuration instantanée de tout votre éclairage connecté

Accédez instantanément à toutes les fonctions connectées, en associant simplement vos nouvelles lumières à votre réseau Wi-Fi. Vous pouvez commander votre éclairage lorsque vous n'êtes pas chez vous et créer des programmes d'allumage et d'extinction automatiques, le tout sans installer de matériel supplémentaire. Gardez votre télécommande dans la zone couverte par le Wi-Fi pour pouvoir contrôler toutes les lumières associées, même si elles sont en dehors de cette zone.



Contrôlez l'éclairage avec n'importe quelle plateforme pour maison intelligente Matter

Ce produit est certifié Matter, permettant un contrôle facile via Google Home, Amazon Alexa, Apple Home ou toute autre plateforme de maison intelligente compatible Matter de votre choix.



Automatisez vos lumières extérieures pour vous sentir toujours en sécurité

Programmez vos lumières extérieures pour qu'elles s'allument chaque jour avant votre retour, afin de bien voir autour de vous et vous sentir en sécurité. Pour économiser l'énergie, configurez leur extinction automatique le matin ou lorsqu'elles ne sont pas nécessaires.



Embellissez votre jardin avec des millions de couleurs et des modes dynamiques

Faites votre choix parmi des millions de couleurs, du blanc froid énergisant au blanc doux et chaud, afin de créer la meilleure ambiance lumineuse pour vos activités en extérieur. Vous pouvez aussi, tout simplement, utiliser un mode d'éclairage dynamique préconfiguré, par exemple Ocean, Forest ou Party, pour profiter d'une atmosphère que vous allez adorer et qui vous mettra de bonne humeur.



Technologie basse tension et installation facile

Cette solution a été pensée pour que vous puissiez profiter de vos espaces extérieurs. Vous n'avez aucun câblage compliqué ni installation spéciale à prévoir : il suffit de la brancher ! Pour modifier l'emplacement de la lumière, dévissez simplement l'adaptateur et placez-le où vous le souhaitez.



Créez l'ambiance en choisissant une couleur différente pour chaque spot

Créez l'ambiance grâce aux interactions des modes d'éclairage dynamiques. Réglez facilement chaque spot pour qu'il diffuse une couleur différente. Associez et harmonisez des millions de couleurs de lumière ou plusieurs modes d'éclairage pour créer un effet de lumière unique qui correspond à votre style.

CARACTÉRISTIQUES

CARACTÉRISTIQUES DE L'AMPOULE

Usage prévu: Extérieur
Forme de la lampe: Rectangle
Intensité réglable: Oui

DESIGN ET FINITION

Couleur: Noir
Matériaux: Métal

DURÉE DE VIE

Durée de vie moyenne (sur la base de 2,7 h/jour): 25 an(s)
Facteur de maintenance du flux lumineux: 70%
Nombre de cycles d'allumage: 50 000
Durée de vie nominale: 25 000

OPTIONS/ACCESSOIRES INCLUS

Intensité variable avec télécommande: Oui
LED intégrée: Oui
Ampoule(s) LED incluse(s): Oui
Télécommande incluse: Non

CARACTÉRISTIQUES LUMINEUSES

Angle d'ouverture du faisceau: 50 degré(s)
Homogénéité des couleurs: 7 SDCM
Indice de rendu de couleur (IRC): ≥ 80
Température de couleur: 2700-5000 K
Temps de chauffe à 60 %: 2
Efficacité lumineuse (valeur nominale): 67 lm/W

DIVERS

Conçu spécialement pour: Balcon

AUTRES CARACTÉRISTIQUES

Ampérage de la lampe: 374 mA

CONSUMMATION ÉLECTRIQUE

Tension: 12 V

DIMENSIONS ET POIDS DU PRODUIT

Poids net: 0,685 kg
Hauteur totale: 202 mm
Longueur totale: 3 000 mm
Largeur totale: 74 mm

ENTRETIEN

Garantie: 2 ans

SPÉCIFICITÉS TECHNIQUES

Rendement en lumen de l'ampoule inclus: 450
Rendement en lumen total de l'éclairage: 270
Couleur de lumière: 2700 à 5000 (RVB)
Puissance de l'ampoule incluse: 4
Puissance maximale de l'ampoule de rechange: 4
Indice de protection: IP65
Classe de protection: Classe III - Très basse tension de sécurité
Source lumineuse remplaçable: Non
Nombre de sources lumineuses: 1

COMPATIBILITÉS

Compatible avec la fonction Effets: Yes
Wi-Fi: Wireless G
Période de support définie: Minimum of 60 months after introduction date
Nombre max. d'accessoires: 9999
Protocole de communication: Bluetooth Wi-Fi (2,4 GHz)

DIMENSIONS ET POIDS DE L'EMBALLAGE

Code barre produit: 8720169071650
Poids net: 0,68 kg
Poids brut: 0,83 kg
Hauteur: 14 cm
Longueur: 22,9 cm
Largeur: 8,9 cm



© 2025 Signify Holding. Tous droits réservés. Les informations fournies ici peuvent être modifiées sans préavis. Signify ne fait aucune déclaration ni ne donne aucune garantie concernant la précision ou l'exhaustivité des informations ci-incluses et ne pourra être tenue pour responsable de toute action fondée sur celles-ci. Les informations présentées dans ce document ne constituent pas une offre commerciale et ne font partie d'aucun devis ni d'aucun contrat, sauf convention contraire avec Signify. Toutes les marques commerciales sont la propriété de Signify Holding ou de leurs propriétaires respectifs.