



Bandeau LED extérieur 5m

Pliables et résistants aux intempéries, les bandeaux LED d'extérieur WiZ vous permettent de créer une ambiance magique, dynamisante ou apaisante dans tous vos espaces extérieurs : jardin, allée, porche, terrasse ou balcon, qu'ils transforment par leurs lignes uniformes de lumière aux couleurs vives ou en nuances de blanc froid à chaud. Appartenant à l'écosystème WiZ que vous appréciez déjà pour vos éclairages WiZ intérieurs et extérieurs, ils sont faciles à installer et à commander via l'application WiZ, avec WiZmote ou à la voix sur votre Wi-Fi domestique existant. Ces bandeaux LED souples peuvent fonctionner seuls ou avec vos autres lumières WiZ d'extérieur, pour rendre vos espaces plus beaux et plus accueillants que jamais.

AVANTAGE DES PRODUITS

- Gamme complète de couleurs
- Basse tension
- IP65 (adaptateur IP44)/Plastique



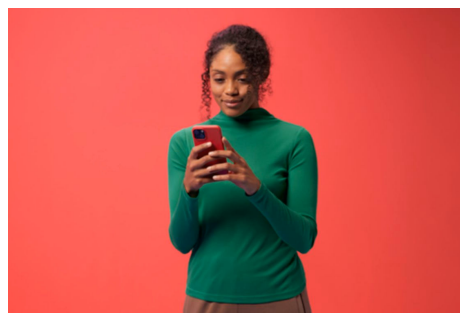
Configuration instantanée de tout votre éclairage connecté

Accédez instantanément à toutes les fonctions connectées, en associant simplement vos nouvelles lumières à votre réseau Wi-Fi. Vous pouvez commander votre éclairage lorsque vous n'êtes pas chez vous et créer des programmes d'allumage et d'extinction automatiques, le tout sans installer de matériel supplémentaire. Gardez votre télécommande dans la zone couverte par le Wi-Fi pour pouvoir contrôler toutes les lumières associées, même si elles sont en dehors de cette zone.



Contrôlez l'éclairage avec n'importe quelle plateforme pour maison intelligente Matter

Ce produit est certifié Matter, permettant un contrôle facile via Google Home, Amazon Alexa, Apple Home ou toute autre plateforme de maison intelligente compatible Matter de votre choix.



Automatisez vos lumières extérieures pour vous sentir toujours en sécurité

Programmez vos lumières extérieures pour qu'elles s'allument chaque jour avant votre retour, afin de bien voir autour de vous et vous sentir en sécurité. Pour économiser l'énergie, configurez leur extinction automatique le matin ou lorsqu'elles ne sont pas nécessaires.



Embellissez votre jardin avec des millions de couleurs et des modes dynamiques

Faites votre choix parmi des millions de couleurs, du blanc froid énergisant au blanc doux et chaud, afin de créer la meilleure ambiance lumineuse pour vos activités en extérieur. Vous pouvez aussi, tout simplement, utiliser un mode d'éclairage dynamique préconfiguré, par exemple Ocean, Forest ou Party, pour profiter d'une atmosphère que vous allez adorer et qui vous mettra de bonne humeur.



Imperméable et résistant aux intempéries

Étanche et résistant aux intempéries, cet éclairage est conçu pour que vous puissiez profiter de l'extérieur. Des matériaux résistants aux UV, au vent et à la neige ont été choisis pour sa fabrication. Des tests rigoureux ont également montré qu'il résiste à la plupart des conditions météorologiques.



Technologie basse tension et installation facile

Cette solution a été pensée pour que vous puissiez profiter de vos espaces extérieurs. Vous n'avez aucun câblage compliqué ni installation spéciale à prévoir : il suffit de la brancher ! Pour modifier l'emplacement de la lumière, dévissez simplement l'adaptateur et placez-le où vous le souhaitez.

CARACTÉRISTIQUES

CARACTÉRISTIQUES DE L'AMPOULE

Usage prévu: Extérieur
Intensité réglable: Oui

DESIGN ET FINITION

Couleur: Blanc
Matériaux: Plastique

DURÉE DE VIE

Durée de vie moyenne (sur la base de 2,7 h/jour): 15 an(s)
Facteur de maintenance du flux lumineux: 70%
Nombre de cycles d'allumage: 50 000
Durée de vie nominale: 15 000

OPTIONS/ACCESSOIRES INCLUS

Intensité variable avec télécommande: Oui
LED intégrée: Oui
Avec interrupteur On/Off sur le câble: Oui
Adaptateur secteur inclus: Oui
Télécommande incluse: Non

CARACTÉRISTIQUES LUMINEUSES

Homogénéité des couleurs: 7 SDCM
Indice de rendu de couleur (IRC): ≥ 80
Température de couleur: 2700-5000 K
Temps de chauffe à 60 %: 2
Efficacité lumineuse (valeur nominale): 26 lm/W

DIVERS

Conçu spécialement pour: Séjour
Chambre

AUTRES CARACTÉRISTIQUES

Ampérage de la lampe: 128 mA

CONSUMMATION ÉLECTRIQUE

Facteur de puissance: 0.5
Tension: 220-240 V
Consommation électrique: 24

DIMENSIONS ET POIDS DU PRODUIT

Poids net: 1,52 kg
Hauteur totale: 76 mm
Longueur totale: 7 940 mm
Largeur totale: 45 mm

ENTRETIEN

Garantie: 2 ans

SPÉCIFICITÉS TECHNIQUES

Rendement en lumen total de l'éclairage: 240
Couleur de lumière: 2700 à 5000 (RVB)
Puissance de l'ampoule incluse: 24
Indice de protection: IP65 (adaptateur IP44)
Classe de protection: Classe II - Double isolation

COMPATIBILITÉS

Compatible avec la fonction Effets: Yes
Wi-Fi: Wireless G
Période de support définie: Minimum of 60 months after introduction date
Nombre max. d'accessoires: 9999
Protocole de communication: Bluetooth Wi-Fi (2,4 GHz)

DIMENSIONS ET POIDS DE L'EMBALLAGE

Code barre produit: 8720169074859
Poids net: 1,55 kg
Poids brut: 1,75 kg
Hauteur: 7,6 cm
Longueur: 35,6 cm
Largeur: 35,6 cm