

# PHILIPS

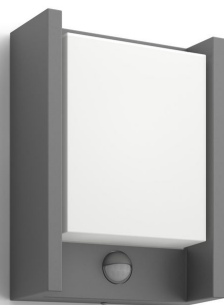
Applique murale  
Arbour 3,8W

Luminaires extérieurs

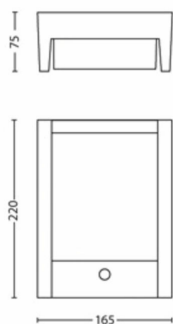
2700K

Anthracite

Capteur; Résistant à l'eau



8720169263833



## Profitez d'un beau jardin éclairé, de manière durable

L'applique murale extérieure LED Philips Arbour en gris anthracite comprend un panneau lumineux ceint d'un cadre en fonte d'aluminium durable et est dotée d'un détecteur de mouvement. Cette applique extérieure Ultra Efficient utilise une nouvelle technologie révolutionnaire pour réduire les émissions de carbone, les déchets de matériaux et la consommation d'énergie.

### Solutions d'éclairage durables

- Longue durée de vie, jusqu'à 50 000 heures
- Haute efficacité
- Jusqu'à 80 % d'économies d'énergie

### Ampoule LED innovante

- Garantie de 5 ans sur le système LED

### Conçus pour l'extérieur

- IP44 - résiste aux intempéries

### Caractéristiques spécifiques

- Détecteur de mouvement intégré pratique et sécurisant

### Éclairage de qualité supérieure

- Lumière blanc chaud 2 700 K

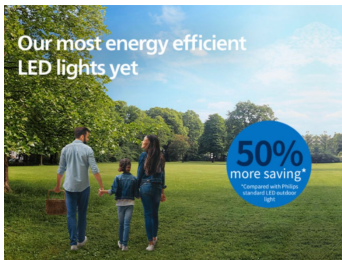
# Points forts

## Longue durée de vie, jusqu'à 50 000 heures



La lumière LED fiable de haute qualité dure jusqu'à 50 000 heures. Vous pouvez garder l'esprit tranquille : vous savez que vous n'aurez pas à vous soucier de l'entretien pendant des années, tout en profitant chaque nuit d'une lumière parfaite dans le jardin.

## Haute efficacité



Consomme au moins 50 % d'énergie en moins par rapport aux lampes LED standard équivalentes de Philips.

## Jusqu'à 80 % d'économies d'énergie



Les lampes LED permet d'économiser jusqu'à 80 % d'énergie par rapport à un éclairage traditionnel avec un flux lumineux identique. Lorsque vous achetez une lampe LED ou une ampoule Philips, vous réalisez immédiatement des économies. Chaque source lumineuse remplacée par une lampe LED est synonyme d'économies sur votre facture d'énergie.

## Garantie de 5 ans sur le système LED



En plus de la garantie standard de 2 ans offerte pour ce luminaire, Philips offre également une garantie de 5 ans sur le système LED (le module LED et le driver).

## IP44 - résiste aux intempéries

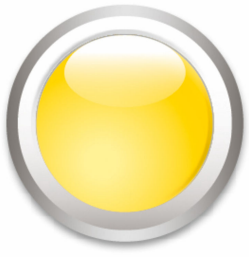


Cette lampe d'extérieur Philips est spécialement conçue pour les environnements extérieurs humides et a été rigoureusement testée pour garantir sa résistance à l'eau. Son indice de protection IP44 signifie qu'elle a été certifiée comme offrant une protection contre la poussière et les éclaboussures d'eau, l'idéal pour une utilisation générale en extérieur.

## Détecteur de mouvement intégré pratique et sécurisant



Un détecteur de mouvement est intégré pour vous accueillir lorsque vous rentrez chez vous ou pour vous indiquer lorsque quelqu'un est sur le point d'arriver.

**Lumière blanc chaud 2 700 K**

Saviez-vous que les différentes nuances de lumière blanche sont identifiées à l'aide de différentes températures de couleur, mesurées en Kelvin (K) ? Les températures de couleur inférieures produisent une lumière blanche chaude et confortable, tandis que les températures de couleur supérieures produisent une lumière

blanche froide et plus énergisante. Ce luminaire produit une lumière chaude et relaxante de 2 700 K.

## Caractéristiques

### Design et finition

- Couleur: Anthracite
- Matériaux: Métal

### Durée de vie

- Durée de vie nominale: 50 000

### Environnement

- Élimination du produit: À la fin de sa durée de vie (économique), éliminez le produit conformément aux règles locales et ne le jetez pas avec les ordures ménagères ordinaires. L'élimination adéquate de votre produit contribuera à prévenir d'éventuelles conséquences négatives pour l'environnement et la santé humaine.

### Options/accessoires inclus

- Anti-rouille anti-poussière: Oui
- Faisceaux de lumière bidirectionnels: Non
- Détecteur nuit et jour: Oui
- Résistance totale aux intempéries: Oui
- LED intégrée: Oui
- Détecteur de mouvement: Oui
- Énergie solaire: Non
- Point focal: Non

### Espace jardin

- Espace jardin: Jardin et terrasse

### Caractéristiques lumineuses

- Indice de rendu de couleur (IRC): 80
- Température de couleur: 2700 K

### Divers

- Conçu spécialement pour: Jardin, Patio
- Style: Contemporain
- Type: Appliques murales
- EyeComfort: Non
- Innovations LED: UltraEfficient
- Fonctionnalités supplémentaires: Détecteur, Étanche

### Consommation électrique

- Puissance: 4,3

### Dimensions et poids du produit

- Poids net: 0,68 kg
- Hauteur totale: 220 mm
- Longueur totale: 170 mm
- Largeur totale: 80 mm

### Entretien

- Garantie: 5 ans

### Spécificités techniques

- Rendement en lumen total de l'éclairage: 800
- Couleur de lumière: Lumière blanche et chaude
- Puissance électrique: AC 220-240
- Éclairage à intensité variable: Non
- Classe énergétique de la source lumineuse incluse: B
- Puissance maximale de l'ampoule de rechange: 3,8
- Indice de protection: IP44 | Protection des fils et résistance aux éclaboussures
- Classe de protection: Classe II - Double isolation
- Source lumineuse remplaçable: Oui

**Dimensions et poids de l'emballage**

- Code barre produit: 8720169263833
- Hauteur: 23,5 cm
- Longueur: 8,5 cm
- Poids net: 0,68 kg
- Poids brut: 0,76 kg
- Largeur: 17,5 cm



Date de publication:  
2025-12-31  
Version: 0.335

© 2025 Signify Holding. Tous droits réservés. Signify ne fait aucune déclaration ni ne donne aucune garantie concernant la précision ou l'exhaustivité des informations ci-incluses et ne pourra être tenue responsable d'une quelconque action prise en conséquence. Les informations présentées dans ce document ne constituent pas une offre commerciale et ne font partie d'aucun devis ni d'aucun contrat, sauf convention contraire avec Signify. Philips et l'emblème Philips Shield sont des marques déposées de Koninklijke Philips N.V.

[www.lighting.philips.com](http://www.lighting.philips.com)