

PHILIPS

Spot 50W PAR16
GU10 x2

LED intelligent

Ampoule connectée blanche
réglable

Jusqu'à 345 lumens

Facile à installer et à utiliser

Contrôle avec l'application ou la
voix



8720169296749



La lumière connectée au service de votre quotidien

Coup de projecteur sur votre confort et votre bien-être ! Ces spots intelligents possèdent la forme standard GU10 que vous connaissez et appréciez, mais leurs lentilles en verre véritable apportent une touche d'élégance supplémentaire. Ils offrent également un atout qui est tout sauf classique : une lumière blanche réglable pour s'adapter à tous vos besoins et à toutes vos humeurs. Programmez une lumière blanche froide lorsque vous avez besoin d'accomplir des tâches, ou une lumière blanche chaude et agréable lorsque vous souhaitez vous détendre, pour vivre dans votre maison de la manière la plus confortable. Bénéficiez en plus du contrôle vocal, via la télécommande WiZ ou l'application WiZ, que vous soyez chez vous ou ailleurs. Les spots Philips Smart GU10 se connectent à l'aide de votre réseau Wi-Fi existant. Aucun matériel, mise en réseau ni configuration supplémentaire n'est requis.

Facile à installer

- Branchez, le tour est joué !

Contrôle intelligent

- Contrôle à distance avec votre smartphone

Fonctionnalités intelligentes

- Créez des scénarios lumineux automatiques
- Automatisez vos éclairages. Compatible avec les produits Connecté par WiZ

Modes lumineux

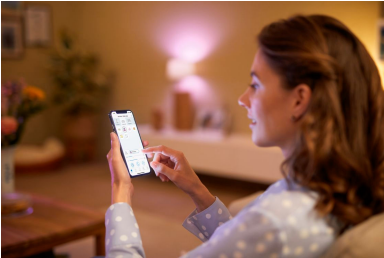
- Des millions de couleurs et des modes d'éclairage dynamique
- Lumière blanche et froide

Design

- Distribution uniforme de la lumière

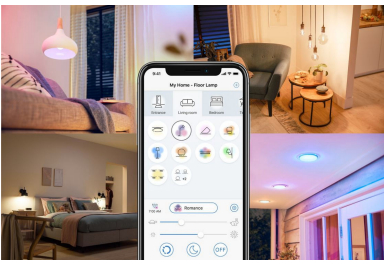
Points forts

Branchez, le tour est joué !



Pas besoin d'intermédiaire, WiZ communique directement avec votre routeur Wi-Fi. Branchez simplement votre nouvelle lampe, téléchargez l'appli WiZ, et le tour est joué !

Contrôle à distance



Où que vous soyez, vous pouvez contrôler vos lampes WiZ via votre smartphone. Vous avez oublié d'éteindre la lumière en partant ? Pas de souci. L'appli WiZ existe pour iOS et Android.

Créez des scénarios lumineux automatiques

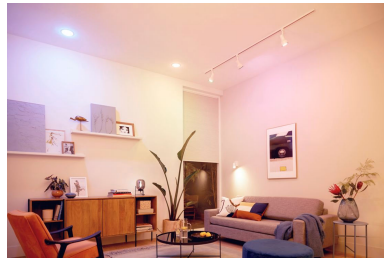
Vous pouvez créer un programme automatique quotidien ou hebdomadaire. Configurez-le pour que les lumières s'allument avant votre retour ou s'éteignent quand vous n'en avez pas besoin.

Créez des scénarios lumineux automatiques



Vous pouvez programmer l'allumage et l'extinction des lumières, ou changer de mode lumière en fonction de la détection des mouvements. Ce produit est compatible avec tous les produits Connecté par WiZ.

Des millions de couleurs et des modes d'éclairage dynamique



Faites votre choix dans notre palette de plusieurs millions de couleurs pour créer une ambiance que vous allez adorer. Redécouvrez votre cadre de vie habituel dans une version plus dynamique, grâce à nos modes d'éclairage spécifiques.

Lumière blanche et froide



À la maison, boostez votre énergie avec une lumière blanche froide. Cet éclairage s'adapte intelligemment à vos activités quotidiennes.

Distribution uniforme de la lumière



Bénéficiez d'un éclairage uniforme avec cette ampoule qui distribue uniformément sa lumière douce et vive dans toute la pièce.

Caractéristiques

Caractéristiques de l'ampoule

- Usage prévu: Intérieur
- Forme de la lampe: PAR16
- Prise: GU10
- Type de verre: Transparent
- Intensité réglable: Oui
- Finition ampoule: Transparent

Dimensions de l'ampoule

- Poids: 0,05 kg

Durée de vie

- Durée de vie moyenne (sur la base de 2,7 h/jour): 15 an(s)
- Facteur de maintenance du flux lumineux: 70%
- Nombre de cycles d'allumage: 50 000
- Durée de vie nominale: 15 000

Caractéristiques lumineuses

- Angle d'ouverture du faisceau: 36 degré(s)
- Homogénéité des couleurs: 6 SDCM
- Indice de rendu de couleur (IRC): ≥ 90
- Température de couleur: 2700-6500 K
- Catégorie de couleur de lumière: Niveau de blanc ajustable
- Flux lumineux nominal: 345 lm
- Temps d'allumage: < 0.5 s
- Temps de chauffe à 60 %: lumière maximale instantanée
- Efficacité lumineuse (valeur nominale): 73 lm/W

Divers

- EyeComfort: Oui

Autres caractéristiques

- Ampérage de la lampe: 40 mA

Informations figurant sur l'emballage

- EAN: 8720169296749
- Code commercial: 872016929674900
- Titre du produit: PHI WFB 50W GU10 GLASS 927-65 TW 2PF/6

Consommation électrique

- Facteur de puissance: 0.48
- Tension: AC 220-240 V
- Puissance équivalente: 50 W
- Classe énergétique: F
- Puissance: 4,7 W
- Consommation d'énergie kWh/1000 h: 5

Dimensions et poids du produit

- Hauteur totale: 55 mm
- Longueur totale: 55 mm
- Largeur totale: 50 mm

Valeurs nominales

- Durée de vie nominale: 15 000
- Flux lumineux nominal: 345 lm
- Intensité maximale nominale: 550 cd
- Puissance nominale: 4.7 W

Spécificités techniques

- Fréquence: 50-60
- Numéro d'enregistrement EPREL: 1877833
- Référence de mesure de flux: Narrow Cone

Compatibilités

- Compatible avec la fonction Effets: Yes
- Wi-Fi: Wireless G
- Période de support définie: Minimum of 60 months after introduction date
- Nombre max. d'accessoires: 9999
- Protocole de communication: Bluetooth, Wi-Fi (2,4 GHz)
- Compatibilité avec les systèmes tiers: Alexa, Google Home, IFTTT, KlikAanKlikUit, Matter, Samsung SmartThings, Sonos

Dimensions et poids de l'emballage

- Code barre produit: 8720169296749
- Poids net: 0,1 kg
- Poids brut: 0,15 kg
- Hauteur: 16 cm
- Longueur: 7 cm
- Largeur: 10,5 cm



Date de publication:
2026-01-31
Version: 0.140

© 2026 Signify Holding. Tous droits réservés. Signify ne fait aucune déclaration ni ne donne aucune garantie concernant la précision ou l'exhaustivité des informations ci-incluses et ne pourra être tenue responsable d'une quelconque action prise en conséquence. Les informations présentées dans ce document ne constituent pas une offre commerciale et ne font partie d'aucun devis ni d'aucun contrat, sauf convention contraire avec Signify. Philips et l'emblème Philips Shield sont des marques déposées de Koninklijke Philips N.V.

www.lighting.philips.com