

# PHILIPS

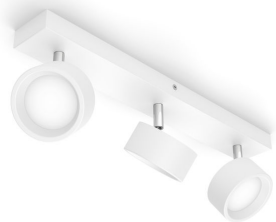
Bracia mennyezeti/  
fali spotlámpa, 3 spot

Mennyezeti/fali  
spotlápák

2700 K

Fehér

ClickFix



8720169174788



## Stílusos LED-es szpotlápák, amelyek kiválóan megvilágítják otthonának bármelyik szobáját

A Bracia LED-es szpotlápák családját arra terveztük, hogy meleg fehér fénnel világítsa meg otthonát. Az időtlen forma és a Philips-minőség tökéletes megoldást kínál, amely hosszú éveken át tart. Az állítható fej és a széles sugárzási szög bőséges megvilágítást biztosít minden helyiségben, legyen az a nappali vagy az előszoba. A Bracia szpotlápák ideálisak a konyhai munkafelületek vagy bármely olyan terület megvilágítására is, ahol erős ragyogó fényre van szükség.

### **Egyszerű használat**

- Állítható fejű szpotlámpa

### **Világítási megoldások a fenntarthatóság jegyében**

- Akár 80%-os energiamegtakarítás
- Hosszú élettartam – akár 25 000 óra

**Korszerű LED-jelzőfény**

- 5 év jótállás a LED-rendszerre

**Prémium minőség**

- Tartós, kiváló minőségű anyagok

**Különleges jellemzők**

- Ragyogó fény egyenletes eloszlással

**Kiváló minőségű fényforrás**

- EyeComfort – szemkímélő világítás

# Fénypontok

## Állítható fejű szpotlámpa



A szpotlámpa fejét mozgatva, forgatva vagy döntve oda irányíthatja a fényt, ahová szeretné.

## Akár 80%-os energiamegtakarítás



A LED-es lámpákkal akár 80%-os energiamegtakarítás érhető el az azonos fényáramú hagyományos fényforrásokhoz képest. Ha Philips LED-es lámpákat vásárol, azonnal pénzt takarít meg. A LED-es lámpára lecserélt fényforrások hatása már a következő villanyszámlán meg fog látszani.

## Hosszú élettartam – akár 25 000 óra



Ez a megbízható, kiváló minőségű LED-es lámpa akár 25 000 órán át világít. Nyugodt lehet, hogy éveig nem kell aggódnia a karbantartás miatt, miközben otthonában minden este hangulatos fényhatásban gyönyörködhet.

## 5 év jótállás a LED-rendszerre



A Philips a lámpatestre kínált alap 2 éves jótállás mellett 5 év jótállást vállal a LED-rendszerre (a LED-modulra és az előtétre).

## Tartós, kiváló minőségű anyagok

A szpotlámpa tartós, kiváló minőségű anyagokból készült, és kidolgozása is rendkívüli. A lámpatest rendkívül masszív és tartós, így magasabb szintre emeli és hosszú éveken keresztül biztosítja otthonának világítását.

## Ragyogó fény egyenletes eloszlással

Ha igazán jól meg szeretné világítani szobáit, válassza ezt az egyenletes fényeloszlású lámpát, amely beragyogja a tér minden szegletét!

## EyeComfort – szemkímélő világítás



A rossz minőségű fény szemfáradást okozhat. Mivel időnk jelentős részét beltérben töltjük, otthonunk megfelelő megvilágítása fontosabb, mint valaha. Annak érdekében, hogy megbizonyosodjunk arról, hogy termékeink megfelelnek az EyeComfort követelményeknek, olyan szigorú teszteknek vetettük alá őket, mint a villanó, villogó, vakító fény, valamint a színvisszaadási vagy fényerő-szabályozási tesztek. Ez a Philips LED-es lámpatest teljes élettartama alatt kellemes fényt biztosít, így Ön több mint egy évtizeden át élvezheti az egyenletes fényminőséget, teljesítményt és szint.

# Műszaki adatok

## A fényforrás jellemzői

- Rendeltetés: Beltéri

## Formatervezés és kidolgozás

- Szín: Fehér
- Anyag: Fém

## Tartósság

- Kapcsolási ciklusok száma: 15 000
- Névleges élettartam: 25 000

### Környezetvédelem

- A termék ártalmatlanítása: A termék (gazdasági) élettartamának végén a helyi szabályoknak megfelelően dobja ki a terméket, és ne dobja kommunális hulladék közé. A termék helyes ártalmatlanítása segít megelőzni a környezetet és az emberi egészséget érintő potenciális negatív hatásokat.

### További funkcióval/tartozékkal

- click!FIX felszerelés: Igen
- Integrált LED: Igen

### A fény jellemzői

- A fénysugár szöge: 110
- Színvisszaadási index (CRI): 80
- Színhőmérséklet: 2700 K
- Fényhasznosítás (névleges) (névleges): 100

### Egyéb

- Különösen a következőre tervezve:: Konyha, Hálószoba, Étkező, Nappali, Iroda, Hall
- Stílus: Kortárs
- Típus: Mennyezeti/fali spotlámpák
- EyeComfort: Igen
- Extra funkciók: ClickFix

### Egyéb jellemzők

- Lámpa áramerőssége: 112 mA

### A termék méretei és tömege

- Nettó tömeg: 0,63 kg
- Teljes magasság: 125 mm
- Teljes hossz: 430 mm
- Teljes szélesség: 80 mm

### Szerviz

- Jótállás: 5 év

### Műszaki adatok

- A lámpa teljes fényárama: 1650
- Fényforrás típusa: LED
- Színhőmérséklet: Meleg fehér fény
- Hálózati tápellátás: AC 220–240
- A mellékelt fényforrás energiasztálya: F
- watt teljesítményű fényforrás mellékelve: 16.5
- IP-kód: IP20
- Védelmi osztály: I. osztályú – Földelt
- Cserélhető fényforrás: Nem
- A fényforrások száma: 3

### A fényforrás

- Szoftverfrissítésekkel: Nem

### A következőket támogatja

- Kompatibilis a Fényeffektek funkcióval: No
- Meghatározott támogatási időszak: Not applicable
- Kommunikációs protokoll: Nem alkalmazható

### Csomagolás mérete és tömege

- EAN/UPC - termék: 8720169174788
- Nettó tömeg: 0,63 kg
- Bruttó tömeg: 0,82 kg
- Magasság: 44 cm
- Hosszúság: 10,4 cm
- Szélesség: 13 cm



Kiadás dátuma:  
2026-05-30  
Verzió: 0.361

© 2026 Signify Holding. Minden jog fenntartva. A Signify nem nyújt semmiféle képviselést vagy garanciát az itt szereplő információk pontosságáért vagy teljességéért, és nem vállal felelősséget semmilyen ezeken alapuló intézkedésért. A dokumentumban található információk nem minősülnek kereskedelmi ajánlattételnek, és nem képezik semmilyen ajánlat vagy szerződés részét, hacsak a Signify-jal kötött megállapodás másként nem rendelkezik. A Philips és a Philips Pajzs embléma a Koninklijke Philips N.V. bejegyzett védjegye.

[www.lighting.philips.com](http://www.lighting.philips.com)