

# PHILIPS

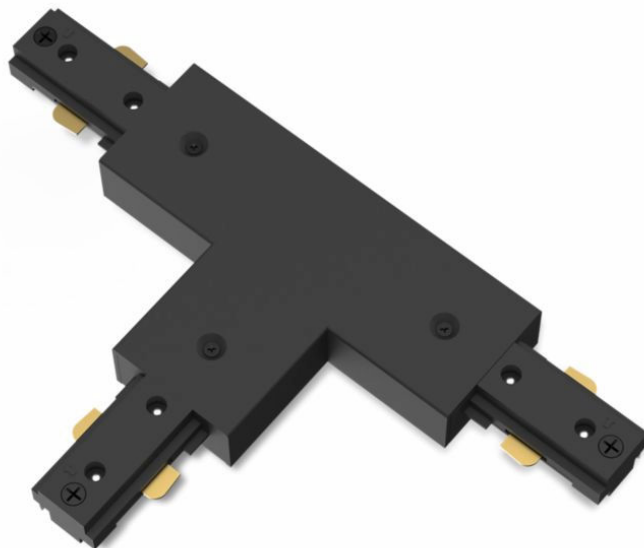
T csatlakozó sínes  
lámpaszervelvényhez

Sínes lámpaszervelvények

Tartozék

Fekete

8721103040497



## Úgy terveztük, hogy könnyedén telepíthető legyen és végtelen sok összekapcsolási lehetőséget biztosítson

A Philips EasyLink nagy feszültségű sínes világítási rendszer lehetővé teszi, hogy a kívánt lámpákat ott helyezze el a mennyezeten, ahol szeretné. Könnyedén felszerelhet különböző fényforrásokat és lámpatesteket egyetlen sínre, illetve eltávolíthatja őket, anélkül, hogy további áramforrásokra lenne szükség. Karcsú kialakítású, hogy beleolvadjon a környezetébe.

### **Különleges jellemzők**

- Bármilyen enteriőrbe beleillik

### **Korlátlan lehetőségek**

- Végtelen számú testreszabási lehetőség

### **Illessze belső teréhez.**

- Karcsú, elegáns kialakítás

**Anyag és felületkezelés**

- Kiváló minőségű anyagok

# Fénypontok

## Bármilyen enteriőrbe beleillik

Ez a teljes mértékben funkcionális, ugyanakkor nagyon elegáns Philips spotlámpa megszépíti a környezetet a lakás bármely részén.

## Végtelen számú testreszabási lehetőség



Élvezze a bővíthető, sínes világítás sokoldalúságát. Válassza ki az igényeinek legjobban megfelelő sínhosszúságot, tápegységet és lámpákat, a különböző világítótestek széles választékából.

## Karcsú, elegáns kialakítás

A karcsú, 17 mm-es kialakítású lámpasínek remekül illeszkednek a környezetükbe, és harmonizálnak az otthon többi bútorával és stílusával, így szinte bármilyen berendezéshez tökéletes választást jelentenek.

## Kiváló minőségű anyagok



Tartós és szép anyag a vonzó, hosszú távú befektetés érdekében.

# Műszaki adatok

## A fényforrás jellemzői

- Rendeltetés: Beltéri

## Formatervezés és kidolgozás

- Szín: Fekete
- Anyag: Fém, Műanyag

## Környezetvédelem

- A termék ártalmatlanítása: A termék (gazdasági) élettartamának végén a helyi szabályoknak megfelelően dobja ki a terméket, és ne dobja kommunális hulladék közé. A termék helyes áramtalanítása segít megelőzni a környezetet és az emberi egészséget érintő potenciális negatív hatásokat.

## További funkcióval/tartozékkal

- Tartozék elem: Nem
- Távvezérlővel szabályozható: Nem
- Integrált LED: Nem
- Tartozék távvezérlő: Nem

## A fény jellemzői

- Felfutási idő 60%-os fényáramig: 2

## Egyéb

- Különösen a következőre tervezve:: Konyha, Hálószoba, Étkező, Garázs, Nappali, Iroda, Hall
- Stílus: Kortárs
- Típus: Sínes lámpaszerelvények

## Egyéb jellemzők

- Lámpa áramerőssége: 8000 mA

**A termék méretei és tömege**

- Nettó tömeg: 0,124 kg
- Teljes magasság: 17 mm
- Teljes hossz: 179 mm
- Teljes szélesség: 107 mm

**Szerviz**

- Jótállás: 3 év

**Műszaki adatok**

- Fényforrás típusa: Nem alkalmazható
- Hálózati tápellátás: AC 220–240
- Szabályozható fényerejű lámpatest:  
Nem
- IP-kód: IP20
- Védelmi osztály: I. osztályú – Földelt

**A következőket támogatja**

- Kompatibilis a Fényeffetek funkcióval: No
- Meghatározott támogatási időszak:  
Not applicable
- Kommunikációs protokoll: Nem alkalmazható

**Csomagolás mérete és tömege**

- EAN/UPC - termék: 8721103040497
- Nettó tömeg: 0,12 kg
- Bruttó tömeg: 0,16 kg
- Magasság: 18,5 cm
- Hosszúság: 11,2 cm
- Szélesség: 3 cm



Kiadás dátuma:  
2026-05-30  
Verzió: 0.248

© 2026 Signify Holding. Minden jog fenntartva. A Signify nem nyújt semmiféle képviseletet vagy garanciát az itt szereplő információk pontosságáért vagy teljességéért, és nem vállal felelősséget semmilyen ezenek alapuló intézkedésért. A dokumentumban található információk nem minősülnek kereskedelmi ajánlattételnek, és nem képezik semmilyen ajánlat vagy szerződés részét, hacsak a Signify-jal kötött megállapodás másként nem rendelkezik. A Philips és a Philips Pajzs embléma a Koninklijke Philips N.V. bejegyzett védjegye.

[www.lighting.philips.com](http://www.lighting.philips.com)