

## Faretti da terra Starter kit



I faretti a bassa tensione con picchetti incorporati possono essere facilmente installati nel vialetto, nel cortile o nel giardino sul retro per creare strisce di luce brillante e dinamica. Le luci possono essere controllate con il tuo sistema Wi-Fi esistente e sono tutte impermeabili. Puoi metterne in fila fino a cinque per parcheggiare, camminare e rilassarti in tutta comodità.

## PRODOTTI IN PRIMO PIANO

- A colori
- Bassa tensione
- Omologato per esterni



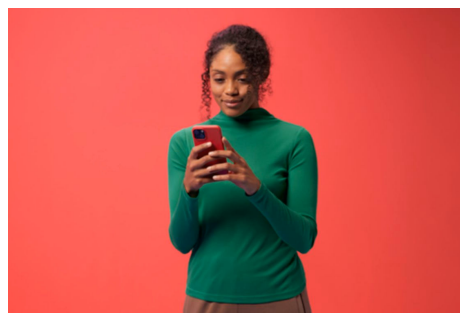
### **Configurazione immediata per tutta la tua illuminazione intelligente**

Accedi istantaneamente a tutte le funzionalità intelligenti, semplicemente collegando le tue nuove luci al Wi-Fi esistente. Puoi controllare le luci quando sei lontano da casa e programmarle per accendersi e spegnersi automaticamente. Il tutto senza bisogno di installare alcun hardware aggiuntivo. Mantieni il controller entro la portata del Wi-Fi e tutte le luci collegate saranno completamente controllabili anche al di fuori della portata del Wi-Fi.



### **Controllo con qualsiasi piattaforma per la casa connessa Matter**

Questo prodotto è certificato Matter, consentendo un facile controllo tramite Google Home, Amazon Alexa, Apple Casa o qualsiasi altra piattaforma per la casa connessa basata su Matter di tua scelta.



### **Sentiti sempre sicuro e protetto con le luci esterne automatizzate**

Pianifica l'accensione delle luci esterne ogni giorno prima di tornare a casa, in modo da poter vedere chiaramente l'ambiente circostante e sentirti al sicuro. Imposta le luci in modo che si spengano automaticamente al mattino o quando non sono necessarie per risparmiare energia.



### **Abbellisci il tuo giardino con milioni di colori e modalità dinamiche**

Scegli tra milioni di colori chiari, dal bianco freddo energizzante al bianco caldo e tenue e crea l'atmosfera giusta per le tue attività all'aperto. Oppure, applica semplicemente una modalità di luce dinamica preimpostata, come Ocean, Forest o Party per creare un'atmosfera straordinaria e risollevare l'umore.



### **Tecnologia a bassa tensione e facile da installare**

Progettato per goderti l'aria aperta! Non sono necessari cablaggi complicati o installazioni speciali: basta collegarlo e partire. Se si desidera modificare la posizione della luce, è sufficiente svitare l'adattatore e spostarlo da qualche altra parte.



### **Imposta un colore diverso per ogni lampada spot e amplifica l'atmosfera**

Lascia che il gioco delle modalità di luce dinamica amplifichi l'atmosfera. Imposta facilmente ogni lampada spot per brillare di un colore diverso. Mescola e abbina milioni di colori chiari o una varietà di modalità di luce per creare un effetto luminoso unico che si adatta al tuo stile.

# SPECIFICHE TECNICHE

## CARATTERISTICHE DELLA LAMPADINA

Uso previsto: Esterno  
 Forma della lampada: Rettangolare  
 Dimmerabile: Sì

## ASPETTO E FINITURA

Colore: Nera  
 Materiale: Metallo

## DURATA

Vita media (con 2,7 ore di accensione al giorno): 25 anno  
 Fattore di mantenimento del flusso luminoso: 70%  
 Numero di cicli di accensione e spegnimento: 50.000  
 Durata nominale: 25.000

## FUNZIONALITÀ AGGIUNTIVA/ACCESSORIO INCLUSO

Funzione di riduzione luminosità con telecomando: Sì  
 LED integrato: Sì  
 Completo di lampade LED: Sì  
 Telecomando incluso: No

## CARATTERISTICHE LUCE

Apertura fascio luminoso: 50 °  
 Uniformità colore: 7 SDCM  
 Indice di resa cromatica (CRI): ≥80  
 Temperatura del colore: 2700-5000 K  
 Tempo di riscaldamento per raggiungere il 60% del flusso luminoso: 2  
 Efficienza luminosa (specificata) (Nom): 54 lm/W

## VARIE

Appositamente progettata per:  
 Balcone

## ALTRE CARATTERISTICHE

Corrente assorbita dalla lampadina:  
 77 mA

## CONSUMO ENERGETICO

Tensione: 220-240 V

## DIMENSIONI E PESO DEL PRODOTTO

Peso netto: 1,76 kg  
 Altezza complessiva: 202 mm  
 Lunghezza complessiva: 8.800 mm  
 Larghezza complessiva: 74 mm

## SERVICE

Garanzia: 2 anni

## SPECIFICHE TECNICHE

Emissione in lumen della lampadina inclusa: 450  
 Emissione in lumen totale apparecchiatura: 540  
 Colore della luce: 2.700-5.000 (RGB)  
 Completo di lampada wattaggio: 10  
 Wattaggio massimo lampadina sostitutiva: 10  
 Codice IP: IP65 (Adattatore IP44)  
 Classe di protezione: UL - senza messa a terra  
 Sorgente luminosa sostituibile: No  
 Numero di sorgenti luminose: 2

## SISTEMA OPERATIVO SUPPORTATO

Compatibile con la funzione Effetti:  
 Yes  
 Wi-Fi: Wireless G  
 Periodo di supporto definito:  
 Minimum of 60 months after introduction date  
 Numero massimo di accessori: 9999  
 Protocollo di comunicazione:  
 Bluetooth WiFi (2,4G Hz)

## DIMENSIONI E PESO DELLA CONFEZIONE

EAN/UPC - Prodotto: 8720169071599  
 Peso netto: 1,75 kg  
 Peso lordo: 2,03 kg  
 Altezza: 14 cm  
 Lunghezza: 22,9 cm  
 Larghezza: 8,9 cm



© 2025 Signify Holding. Tutti i diritti riservati. Le informazioni fornite in questa pubblicazione sono soggette a modifiche senza preavviso. Signify non fornisce alcuna rappresentazione o garanzia relativamente all'accuratezza o alla completezza delle informazioni incluse e non può essere ritenuta responsabile di eventuali azioni basate su di esse. Le informazioni riportate nel presente documento non hanno alcuno scopo commerciale e non fanno parte di alcun preventivo o contratto, salvo diversamente concordato con Signify. Tutti gli altri marchi sono di proprietà di Signify Holding o dei rispettivi proprietari.