

# PHILIPS

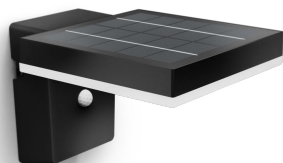
Applique Zonal 1,3  
W

Apparecchi per  
illuminazione da esterni

Zonal Quadrata

Nero

Sensore; solare; impermeabile



8720169265745



## Goditi un meraviglioso giardino illuminato in modo sostenibile

Philips ha sviluppato una lampada LED Ultra Efficient per esterni a energia solare che utilizza una nuova tecnologia per ridurre le emissioni di carbonio, gli sprechi di materiale e il consumo di energia. Con un'incredibile durata di 50.000 ore, dura 5 volte più a lungo delle lampade LED Philips per esterni. Proprio quello che serve per un pianeta più sostenibile.

### Facile installazione

- Nessuna necessità di cablaggio

### Illumina nel rispetto dell'ambiente

- Durata ultra prolungata fino a 50.000 ore
- Solare ultra efficiente

### Luce LED all'avanguardia

- Luce LED di qualità elevata

### Caratteristiche speciali

- Luce a doppia luminosità

# In evidenza

## Nessuna necessità di cablaggio



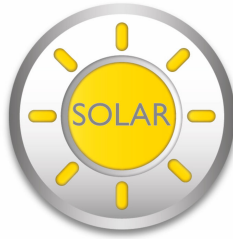
Questa lampada è alimentata interamente da energia solare. Non è necessario alcun cablaggio, il che rende queste luci facili da posizionare e riposizionare ovunque nel giardino o in un'altra area esterna.

## Durata ultra prolungata fino a 50.000 ore



La luce LED affidabile di alta qualità dura fino a 50.000 ore. Senza preoccuparti della manutenzione per anni, potrai goderti la luce perfetta del tuo giardino ogni notte.

## Solare ultra efficiente



Con il sistema Philips ultra efficiente a luce solare, questi apparecchi d'illuminazione forniscono fino a 25 ore di luce con una batteria completamente carica. Goditi la luce intensa tutta la notte o anche in condizioni meteorologiche avverse.

## Luce LED di qualità elevata



Queste luci a LED utilizzano una tecnologia unica sviluppata da Philips. Si accendono istantaneamente e producono un'emissione luminosa ottimale che fa risaltare i colori naturali del tuo giardino.

## Luce a doppia luminosità

Crea un ambiente flessibile e accattivante con la funzione a doppia luminosità. La luce si attenua quando è inattiva e si illumina automaticamente quando sono presenti persone, offrendo il giusto livello di luce ogni volta che ne hai bisogno.

# Specifiche

## Aspetto e finitura

- Colore: Nera
- Materiale: Plastica

## Durata

- Durata nominale: 50.000

## Informazioni ambientali

- Smaltimento del prodotto: Alla termine della vita del prodotto, smaltirlo secondo le normative locali e non smaltirlo con i normali rifiuti domestici. Il corretto smaltimento del prodotto aiuterà a prevenire potenziali conseguenze negative per l'ambiente e la salute umana.

### Funzionalità aggiuntiva/accessorio incluso

- Luce spot regolabile: Non regolabile
- Anti ruggine, anti polvere: Sì
- Fascio luminoso bidirezionale: No
- Sensore giorno e notte: Sì
- Completamente resistente alle intemperie: Sì
- LED integrato: Sì
- Sensore di movimento: Sì
- Energia solare: Sì
- Luce bianca calda: No
- Elemento centrale: No

### Zona giardino

- Zona giardino: Giardino e terrazzo

### Caratteristiche luce

- Indice di resa cromatica (CRI): 80
- Temperatura del colore: 3000 K

### Varie

- Appositamente progettata per: Giardino, Patio
- Style: Stile contemporaneo
- Tipo: Lampade da parete
- EyeComfort: No
- Innovazioni LED: UltraEfficient
- Caratteristiche aggiuntive: Sensore, Luce solare, Impermeabile

### Consumo energetico

- Consumo energetico: 1,3

### Dimensioni e peso del prodotto

- Peso netto: 0,65 kg
- Altezza complessiva: 135 mm
- Lunghezza complessiva: 206 mm
- Larghezza complessiva: 160 mm

### Service

- Garanzia: 5 anni

### Specifiche tecniche

- Emissione in lumen totale apparecchiatura: 250/25
- Tecnologia lampadina: LED
- Colore della luce: 3.000K
- Tensione di rete: 4 V
- Apparecchio dimmerabile: No
- Classe energetica della sorgente luminosa: A
- Codice IP: IP44
- Classe di protezione: Classe III - Bassissima tensione di sicurezza (SELV)
- Sorgente luminosa sostituibile: No

### Lampadina

- Software aggiornabile: No

### Sistema operativo supportato

- Compatibile con la funzione Effetti: No
- Periodo di supporto definito: Non applicabile
- Sistemi operativi compatibili: Non applicabile
- Protocollo di comunicazione: Non applicabile

### Dimensioni e peso della confezione

- EAN/UPC - Prodotto: 8720169265745
- Peso netto: 0,65 kg
- Peso lordo: 0,75 kg
- Altezza: 21,4 cm
- Lunghezza: 14,2 cm
- Larghezza: 16,7 cm



Data di rilascio:  
2026-05-30  
Versione: 0.313

© 2026 Signify Holding. Tutti i diritti riservati. Signify non fornisce alcuna rappresentazione o garanzia relativamente all'accuratezza o alla completezza delle informazioni incluse e non può essere ritenuta responsabile di eventuali azioni basate su di esse. Le informazioni riportate nel presente documento non hanno alcuno scopo commerciale e non fanno parte di alcun preventivo o contratto, salvo diversamente concordato con Signify. Philips e il simbolo dello scudo Philips sono marchi registrati di Koninklijke Philips N.V.

[www.lighting.philips.com](http://www.lighting.philips.com)