



Philips CoreLine Downlight: einfache Installation, hervorragende Ausleuchtung

CoreLine Downlight Gen 5

Philips CoreLine Downlight erfüllt das Versprechen der CoreLine Serie von innovativen, einfach zu bedienenden und hochwertigen Einbau-Downlights. Die CoreLine Downlight Produktfamilie eignet sich für den direkten konventionellen Austausch von Leuchten, bei attraktiven Gesamtbetriebskosten für einen einfacheren Umstieg Ihrer Kunden auf LED. Diese Einbau-Downlights für den Innenbereich bieten eine gleichmäßige Lichtverteilung für allgemeine Beleuchtungs- und Büroanwendungen (UGR 19) bei sofortigen Energieeinsparungen und einer wesentlich längeren Nutzlebensdauer. Dies macht sie zu einer wirklich umweltfreundlichen und preiswerten Lösung. Dank der Standardgröße ihres Ausschnitts und der Steckverbindungen lassen sich die Einbau-Downlights CoreLine DN142B einfach installieren. In dieser Produktfamilie ist außerdem eine Interact Ready Option mit integrierter kabelloser Kommunikation erhältlich, die mit Gateways, Sensoren und Software von Interact verwendet werden kann.

Vorteile

- Energieeinsparung und längere Nutzlebensdauer für geringere Gesamtbetriebskosten
- Eins-zu-eins-Austausch für einen einfacheren Wechsel auf LED
- Blendungsarm, für den Einsatz in Büros geeignet

CoreLine Downlight Gen 5

Merkmale

- Erhältlich für zwei Ausschnittgrößen (150 mm und 200 mm)
- Reflektor, weiß Downlight UGR 25
- Aluminiumreflektor, Downlight UGR 19
- Energieeffizienz: bis zu 120 lm/W
- Farbtemperaturen: 3000 K und 4000 K
- Betriebsgeräteauswahl: DALI und kabellos mit Interact Ready
- Ausführungen mit Notfallbeleuchtung optional erhältlich
- Optional Ausführungen nach IP54 erhältlich

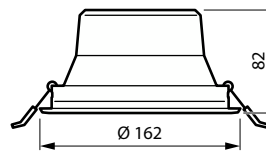
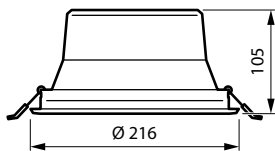
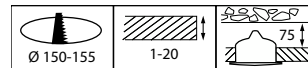
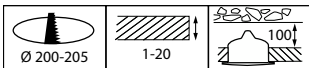
Anwendung

- Büros
- Allgemeine Innenbereiche
- Rezeption und Lounge
- Tagungsräume
- Korridore

Hinweise

- Üben Sie keine übermäßige Kraft auf das Kabel und den DC-Stecker aus. Achten Sie darauf, dass der Verbindungsclip vor dem Einschalten der Stromversorgung verriegelt ist.

Abmessungsskizzen



Produktdetails



CoreLine Downlight DN142B
Compact with White Reflector
(WR)

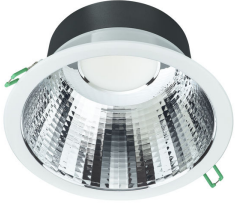


CoreLine Downlight DN142B
Compact with White Reflector
(WR)

CoreLine Downlight Gen 5

Produktdetails

CoreLine Downlight DN142B
Compact with UGR19



CoreLine Downlight DN142B
Compact with UGR19



Product Detail Photo Coreline



Product Detail Photo Coreline



CoreLine Downlight Gen 5

Allgemeine Informationen

Betriebsgerät inklusive	Ja
Anzahl Betriebsgeräte	Einheit
Service Tag	Ja

Lichttechnische Daten

Ausstrahlungswinkel der Lichtquelle	- Grad
Farbwiedergabeindex (CRI)	>80

Betrieb und Elektrik

IEC-Schutzklasse	Schutzklasse II
Netzfrequenz	50 to 60 Hz
Geeignet zum häufigen Ein- und Ausschalten	Ja

Mechanik und Gehäuse

Gehäusefarbe	Weiß
Schlagfestigkeit (IK)	IK02

Genehmigung und Anwendung

Umgebungstemperaturbereich	-20 bis +40 °C
CE-Zeichen	Ja
ENEC-Zeichen	-
Entflammbarkeitszeichen	Zur Befestigung an normal entflammbaren Oberflächen (F-Zeichen)
Glühfadentest	Temperatur: 650 °C, Dauer: 30 s
Messung der Sichtbarkeit des Stroboskopeffekts (SVM)	1

Allgemeine Informationen

Order Code	Full Product Name	Lichtquelle austauschbar
10887500	DN142B 10S/830 PSD-E WR	-
10888200	DN142B 10S/830 PSD-E WR IP54	-
10891200	DN142B 10S/840 PSD-E WR	-
10892900	DN142B 10S/840 PSD-E WR IP54	-
10903200	DN142B 10S/830 PSD-E WR ELB3	-
10905600	DN142B 10S/840 PSD-E WR ELB3	-
50305299	DN142B 10S/830 PSU-E WR	Nein
50304599	DN142B 10S/830 PSU-E WR IP54	Nein
50301499	DN142B 10S/840 PSU-E WR	Nein
50300799	DN142B 10S/840 PSU-E WR IP54	Nein
10897400	DN142B 20S/830 PSD-E UGR19	-
10898100	DN142B 20S/830 PSD-E UGR19 IP54	-
10901800	DN142B 20S/840 PSD-E UGR19	-
10902500	DN142B 20S/840 PSD-E UGR19 IP54	-
10908700	DN142B 20S/830 PSD-E UGR19 ELB3	-
10910000	DN142B 20S/840 PSD-E UGR19 ELB3	-
10912400	DN142B 20S/830 WIA-E UGR19 IP54	-
10914800	DN142B 20S/840 WIA-E UGR19 IP54	-
10916200	DN142B 20S/830 WIA-E UGR19 ELB3 IP54	-
10918600	DN142B 20S/840 WIA-E UGR19 ELB3 IP54	-
50295699	DN142B 20S/830 PSU-E UGR19	Nein
50294999	DN142B 20S/830 PSU-E UGR19 IP54	Nein
50291899	DN142B 20S/840 PSU-E UGR19	Nein
50290199	DN142B 20S/840 PSU-E UGR19 IP54	Nein
10889900	DN142B 10S/830 PSD-E UGR19	-
10890500	DN142B 10S/830 PSD-E UGR19 IP54	-
10893600	DN142B 10S/840 PSD-E UGR19	-
10894300	DN142B 10S/840 PSD-E UGR19 IP54	-
10904900	DN142B 10S/830 PSD-E UGR19 ELB3	-
10906300	DN142B 10S/840 PSD-E UGR19 ELB3	-
50303899	DN142B 10S/830 PSU-E UGR19	Nein
50302199	DN142B 10S/830 PSU-E UGR19 IP54	Nein
50299499	DN142B 10S/840 PSU-E UGR19	Nein
50298799	DN142B 10S/840 PSU-E UGR19 IP54	Nein
10895000	DN142B 20S/830 PSD-E WR	-
10896700	DN142B 20S/830 PSD-E WR IP54	-
10899800	DN142B 20S/840 PSD-E WR	-
10900100	DN142B 20S/840 PSD-E WR IP54	-
10907000	DN142B 20S/830 PSD-E WR ELB3	-
10909400	DN142B 20S/840 PSD-E WR ELB3	-
10911700	DN142B 20S/830 WIA-E WR IP54	-
10913100	DN142B 20S/840 WIA-E WR IP54	-
10915500	DN142B 20S/830 WIA-E WR ELB3 IP54	-
10917900	DN142B 20S/840 WIA-E WR ELB3 IP54	-
50297099	DN142B 20S/830 PSU-E WR	Nein
50296399	DN142B 20S/830 PSU-E WR IP54	Nein
50293299	DN142B 20S/840 PSU-E WR	Nein
50292599	DN142B 20S/840 PSU-E WR IP54	Nein

Lichttechnische Daten

CoreLine Downlight Gen 5

Order Code	Full				
	Product Name	Ähnlichste Farbtemperatur	Nennlichtausbeute (Nom)	Lichtstrom	Optik
10887500	DN142B 10S/830 PSD-E WR	3000 K	112 lm/W	1.200 lm	Weißer Reflektor, perforiert ohne Raster
10888200	DN142B 10S/830 PSD-E WR IP54	3000 K	112 lm/W	1.200 lm	Weißer Reflektor, perforiert ohne Raster
10891200	DN142B 10S/840 PSD-E WR	4000 K	112 lm/W	1.200 lm	Weißer Reflektor, perforiert ohne Raster
10892900	DN142B 10S/840 PSD-E WR IP54	4000 K	112 lm/W	1.200 lm	Weißer Reflektor, perforiert ohne Raster
10903200	DN142B 10S/830 PSD-E WR ELB3	3000 K	80 lm/W	1.200 lm	Weißer Reflektor, perforiert ohne Raster
10905600	DN142B 10S/840 PSD-E WR ELB3	4000 K	80 lm/W	1.200 lm	Weißer Reflektor, perforiert ohne Raster
50305299	DN142B 10S/830 PSU-E WR	3000 K	122 lm/W	1.200 lm	-
50304599	DN142B 10S/830 PSU-E WR IP54	3000 K	122 lm/W	1.200 lm	-
50301499	DN142B 10S/840 PSU-E WR	4000 K	122 lm/W	1.200 lm	-
50300799	DN142B 10S/840 PSU-E WR IP54	4000 K	122 lm/W	1.200 lm	-
10897400	DN142B 20S/830 PSD-E UGR19	3000 K	110 lm/W	2.250 lm	Facettierter Reflektor
10898100	DN142B 20S/830 PSD-E UGR19 IP54	3000 K	110 lm/W	2.250 lm	Facettierter Reflektor

Order Code	Full				
	Product Name	Ähnlichste Farbtemperatur	Nennlichtausbeute (Nom)	Lichtstrom	Optik
10901800	DN142B 20S/840 PSD-E UGR19	4000 K	110 lm/W	2.250 lm	Facettierter Reflektor
10902500	DN142B 20S/840 PSD-E UGR19 IP54	4000 K	110 lm/W	2.250 lm	Facettierter Reflektor
10908700	DN142B 20S/830 PSD-E UGR19 ELB3	3000 K	92 lm/W	2.250 lm	Facettierter Reflektor
10910000	DN142B 20S/840 PSD-E UGR19 ELB3	4000 K	92 lm/W	2.250 lm	Facettierter Reflektor
10912400	DN142B 20S/830 WIA-E UGR19 IP54	3000 K	111 lm/W	2.250 lm	Facettierter Reflektor
10914800	DN142B 20S/840 WIA-E UGR19 IP54	4000 K	111 lm/W	2.250 lm	Facettierter Reflektor
10916200	DN142B 20S/830 WIA-E UGR19 ELB3 IP54	3000 K	91 lm/W	2.250 lm	Facettierter Reflektor
10918600	DN142B 20S/840 WIA-E UGR19 ELB3 IP54	4000 K	91 lm/W	2.250 lm	Facettierter Reflektor
50295699	DN142B 20S/830 PSU-E UGR19	3000 K	120 lm/W	2.300 lm	-
50294999	DN142B 20S/830 PSU-E UGR19 IP54	3000 K	120 lm/W	2.300 lm	-

CoreLine Downlight Gen 5

Order Code	Full				
	Product Name	Ähnlichste Farbtemperatur	Nennlichtausbeute (Nom)	Lichtstrom	Optik
50291899	DN142B 20S/840 PSU-E UGR19	4000 K	120 lm/W	2.300 lm	-
50290199	DN142B 20S/840 PSU-E UGR19 IP54	4000 K	120 lm/W	2.300 lm	-
10889900	DN142B 10S/830 PSD-E UGR19	3000 K	107 lm/W	1.150 lm	Facettierter Reflektor
10890500	DN142B 10S/830 PSD-E UGR19 IP54	3000 K	107 lm/W	1.150 lm	Facettierter Reflektor
10893600	DN142B 10S/840 PSD-E UGR19	4000 K	107 lm/W	1.150 lm	Facettierter Reflektor
10894300	DN142B 10S/840 PSD-E UGR19 IP54	4000 K	107 lm/W	1.150 lm	Facettierter Reflektor
10904900	DN142B 10S/830 PSD-E UGR19 ELB3	3000 K	77 lm/W	1.150 lm	Facettierter Reflektor
10906300	DN142B 10S/840 PSD-E UGR19 ELB3	4000 K	77 lm/W	1.150 lm	Facettierter Reflektor
50303899	DN142B 10S/830 PSU-E UGR19	3000 K	117 lm/W	1.200 lm	-
50302199	DN142B 10S/830 PSU-E UGR19 IP54	3000 K	117 lm/W	1.200 lm	-
50299499	DN142B 10S/840 PSU-E UGR19	4000 K	117 lm/W	1.200 lm	-

Order Code	Full				
	Product Name	Ähnlichste Farbtemperatur	Nennlichtausbeute (Nom)	Lichtstrom	Optik
50298799	DN142B 10S/840 PSU-E UGR19 IP54	4000 K	117 lm/W	1.200 lm	-
10895000	DN142B 20S/830 PSD-E WR	3000 K	116 lm/W	2.350 lm	Weißer Reflektor, perforiert ohne Raster
10896700	DN142B 20S/830 PSD-E WR IP54	3000 K	116 lm/W	2.350 lm	Weißer Reflektor, perforiert ohne Raster
10899800	DN142B 20S/840 PSD-E WR	4000 K	116 lm/W	2.350 lm	Weißer Reflektor, perforiert ohne Raster
10900100	DN142B 20S/840 PSD-E WR IP54	4000 K	116 lm/W	2.350 lm	Weißer Reflektor, perforiert ohne Raster
10907000	DN142B 20S/830 PSD-E WR ELB3	3000 K	96 lm/W	2.350 lm	Weißer Reflektor, perforiert ohne Raster
10909400	DN142B 20S/840 PSD-E WR ELB3	4000 K	96 lm/W	2.350 lm	Weißer Reflektor, perforiert ohne Raster
10911700	DN142B 20S/830 WIA-E WR IP54	3000 K	116 lm/W	2.350 lm	Weißer Reflektor, perforiert ohne Raster
10913100	DN142B 20S/840 WIA-E WR IP54	4000 K	117 lm/W	2.350 lm	Weißer Reflektor, perforiert ohne Raster
10915500	DN142B 20S/830 WIA-E WR ELB3 IP54	3000 K	95 lm/W	2.350 lm	Weißer Reflektor, perforiert ohne Raster
10917900	DN142B 20S/840 WIA-E WR ELB3 IP54	4000 K	95 lm/W	2.350 lm	Weißer Reflektor, perforiert ohne Raster
50297099	DN142B 20S/830	3000 K	122 lm/W	2.350 lm	-

CoreLine Downlight Gen 5

Order Code	Full		Ähnlichste	Nennlichtausbeute (Nom)	Lichtstrom Optik	
	Product Name	Farbtemperatur			Lichtstrom	Optik
	PSU-E					
	WR					
50296399	DN142B 20S/830	3000 K	122 lm/W	2.350 lm	-	
	PSU-E					
	WR IP54					
50293299	DN142B 20S/840	4000 K	122 lm/W	2.350 lm	-	

Order Code	Full		Ähnlichste	Nennlichtausbeute (Nom)	Lichtstrom Optik	
	Product Name	Farbtemperatur			Lichtstrom	Optik
	PSU-E					
	WR					
50292599	DN142B 20S/840	4000 K	122 lm/W	2.350 lm	-	
	PSU-E					
	WR IP54					

Betrieb und Elektrik

Order Code	Full Product Name	Eingangsspannung	Systemleistung
10887500	DN142B 10S/830 PSD-E WR	220 bis 240 V	10,7 W
10888200	DN142B 10S/830 PSD-E WR IP54	220 bis 240 V	10,7 W
10891200	DN142B 10S/840 PSD-E WR	220 bis 240 V	10,7 W
10892900	DN142B 10S/840 PSD-E WR IP54	220 bis 240 V	10,7 W
10903200	DN142B 10S/830 PSD-E WR ELB3	220 bis 240 V	14,9 W
10905600	DN142B 10S/840 PSD-E WR ELB3	220 bis 240 V	14,9 W
50305299	DN142B 10S/830 PSU-E WR	220-240 V	9,8 W
50304599	DN142B 10S/830 PSU-E WR IP54	220-240 V	9,8 W
50301499	DN142B 10S/840 PSU-E WR	220-240 V	9,8 W
50300799	DN142B 10S/840 PSU-E WR IP54	220-240 V	9,8 W
10897400	DN142B 20S/830 PSD-E UGR19	220 bis 240 V	20,5 W
10898100	DN142B 20S/830 PSD-E UGR19 IP54	220 bis 240 V	20,5 W
10901800	DN142B 20S/840 PSD-E UGR19	220 bis 240 V	20,5 W
10902500	DN142B 20S/840 PSD-E UGR19 IP54	220 bis 240 V	20,5 W
10908700	DN142B 20S/830 PSD-E UGR19 ELB3	220 bis 240 V	24,5 W
10910000	DN142B 20S/840 PSD-E UGR19 ELB3	220 bis 240 V	24,5 W
10912400	DN142B 20S/830 WIA-E UGR19 IP54	220 bis 240 V	20,4 W
10914800	DN142B 20S/840 WIA-E UGR19 IP54	220 bis 240 V	20,4 W
10916200	DN142B 20S/830 WIA-E UGR19 ELB3	220 bis 240 V	24,9 W
	IP54		
10918600	DN142B 20S/840 WIA-E UGR19 ELB3	220 bis 240 V	24,9 W
	IP54		
50295699	DN142B 20S/830 PSU-E UGR19	220-240 V	19,2 W
50294999	DN142B 20S/830 PSU-E UGR19 IP54	220-240 V	19,2 W
50291899	DN142B 20S/840 PSU-E UGR19	220-240 V	19,2 W
50290199	DN142B 20S/840 PSU-E UGR19 IP54	220-240 V	19,2 W

Order Code	Full Product Name	Eingangsspannung	Systemleistung
10889900	DN142B 10S/830 PSD-E UGR19	220 bis 240 V	10,7 W
10890500	DN142B 10S/830 PSD-E UGR19 IP54	220 bis 240 V	10,7 W
10893600	DN142B 10S/840 PSD-E UGR19	220 bis 240 V	10,7 W
10894300	DN142B 10S/840 PSD-E UGR19 IP54	220 bis 240 V	10,7 W
10904900	DN142B 10S/830 PSD-E UGR19 ELB3	220 bis 240 V	14,9 W
10906300	DN142B 10S/840 PSD-E UGR19 ELB3	220 bis 240 V	14,9 W
50303899	DN142B 10S/830 PSU-E UGR19	220-240 V	9,8 W
50302199	DN142B 10S/830 PSU-E UGR19 IP54	220-240 V	9,8 W
50299499	DN142B 10S/840 PSU-E UGR19	220-240 V	9,8 W
50298799	DN142B 10S/840 PSU-E UGR19 IP54	220-240 V	9,8 W
10895000	DN142B 20S/830 PSD-E WR	220 bis 240 V	20,5 W
10896700	DN142B 20S/830 PSD-E WR IP54	220 bis 240 V	20,5 W
10899800	DN142B 20S/840 PSD-E WR	220 bis 240 V	20,5 W
10900100	DN142B 20S/840 PSD-E WR IP54	220 bis 240 V	20,5 W
10907000	DN142B 20S/830 PSD-E WR ELB3	220 bis 240 V	24,5 W
10909400	DN142B 20S/840 PSD-E WR ELB3	220 bis 240 V	24,5 W
10911700	DN142B 20S/830 WIA-E WR IP54	220 bis 240 V	20,4 W
10913100	DN142B 20S/840 WIA-E WR IP54	220 bis 240 V	20,4 W
10915500	DN142B 20S/830 WIA-E WR ELB3	220 bis 240 V	24,9 W
	IP54		
10917900	DN142B 20S/840 WIA-E WR ELB3	220 bis 240 V	24,9 W
	IP54		
50297099	DN142B 20S/830 PSU-E WR	220-240 V	19,2 W
50296399	DN142B 20S/830 PSU-E WR IP54	220-240 V	19,2 W
50293299	DN142B 20S/840 PSU-E WR	220-240 V	19,2 W
50292599	DN142B 20S/840 PSU-E WR IP54	220-240 V	19,2 W

Lichtregelung und Dimmen

Order Code	Full Product Name	Maximaler	
		Dimmbar	Dimmlevel
10887500	DN142B 10S/830 PSD-E WR	Ja	-
10888200	DN142B 10S/830 PSD-E WR IP54	Ja	-
10891200	DN142B 10S/840 PSD-E WR	Ja	-
10892900	DN142B 10S/840 PSD-E WR IP54	Ja	-
10903200	DN142B 10S/830 PSD-E WR ELB3	Ja	-
10905600	DN142B 10S/840 PSD-E WR ELB3	Ja	-

Order Code	Full Product Name	Maximaler	
		Dimmbar	Dimmlevel
50305299	DN142B 10S/830 PSU-E WR	Nein	Nicht anwendbar
50304599	DN142B 10S/830 PSU-E WR IP54	Nein	Nicht anwendbar
50301499	DN142B 10S/840 PSU-E WR	Nein	Nicht anwendbar
50300799	DN142B 10S/840 PSU-E WR IP54	Nein	Nicht anwendbar
10897400	DN142B 20S/830 PSD-E UGR19	Ja	-
10898100	DN142B 20S/830 PSD-E UGR19 IP54	Ja	-

CoreLine Downlight Gen 5

Order Code	Full Product Name	Maximaler	
		Dimmbar	Dimmlevel
10901800	DN142B 20S/840 PSD-E UGR19	Ja	-
10902500	DN142B 20S/840 PSD-E UGR19 IP54	Ja	-
10908700	DN142B 20S/830 PSD-E UGR19 ELB3	Ja	-
10910000	DN142B 20S/840 PSD-E UGR19 ELB3	Ja	-
10912400	DN142B 20S/830 WIA-E UGR19 IP54	Ja	-
10914800	DN142B 20S/840 WIA-E UGR19 IP54	Ja	-
10916200	DN142B 20S/830 WIA-E UGR19 ELB3 IP54	Ja	-
10918600	DN142B 20S/840 WIA-E UGR19 ELB3 IP54	Ja	-
50295699	DN142B 20S/830 PSU-E UGR19	Nein	Nicht anwendbar
50294999	DN142B 20S/830 PSU-E UGR19 IP54	Nein	Nicht anwendbar
50291899	DN142B 20S/840 PSU-E UGR19	Nein	Nicht anwendbar
50290199	DN142B 20S/840 PSU-E UGR19 IP54	Nein	Nicht anwendbar
10889900	DN142B 10S/830 PSD-E UGR19	Ja	-
10890500	DN142B 10S/830 PSD-E UGR19 IP54	Ja	-
10893600	DN142B 10S/840 PSD-E UGR19	Ja	-
10894300	DN142B 10S/840 PSD-E UGR19 IP54	Ja	-
10904900	DN142B 10S/830 PSD-E UGR19 ELB3	Ja	-
10906300	DN142B 10S/840 PSD-E UGR19 ELB3	Ja	-

Order Code	Full Product Name	Maximaler	
		Dimmbar	Dimmlevel
50303899	DN142B 10S/830 PSU-E UGR19	Nein	Nicht anwendbar
50302199	DN142B 10S/830 PSU-E UGR19 IP54	Nein	Nicht anwendbar
50299499	DN142B 10S/840 PSU-E UGR19	Nein	Nicht anwendbar
50298799	DN142B 10S/840 PSU-E UGR19 IP54	Nein	Nicht anwendbar
10895000	DN142B 20S/830 PSD-E WR	Ja	-
10896700	DN142B 20S/830 PSD-E WR IP54	Ja	-
10899800	DN142B 20S/840 PSD-E WR	Ja	-
10900100	DN142B 20S/840 PSD-E WR IP54	Ja	-
10907000	DN142B 20S/830 PSD-E WR ELB3	Ja	-
10909400	DN142B 20S/840 PSD-E WR ELB3	Ja	-
10911700	DN142B 20S/830 WIA-E WR IP54	Ja	-
10913100	DN142B 20S/840 WIA-E WR IP54	Ja	-
10915500	DN142B 20S/830 WIA-E WR ELB3 IP54	Ja	-
10917900	DN142B 20S/840 WIA-E WR ELB3 IP54	Ja	-
50297099	DN142B 20S/830 PSU-E WR	Nein	Nicht anwendbar
50296399	DN142B 20S/830 PSU-E WR IP54	Nein	Nicht anwendbar
50293299	DN142B 20S/840 PSU-E WR	Nein	Nicht anwendbar
50292599	DN142B 20S/840 PSU-E WR IP54	Nein	Nicht anwendbar

Mechanik und Gehäuse

Order Code	Full Product Name	Schutzart (IP)
10887500	DN142B 10S/830 PSD-E WR	IP20
10888200	DN142B 10S/830 PSD-E WR IP54	IP20/54
10891200	DN142B 10S/840 PSD-E WR	IP20
10892900	DN142B 10S/840 PSD-E WR IP54	IP20/54
10903200	DN142B 10S/830 PSD-E WR ELB3	IP20
10905600	DN142B 10S/840 PSD-E WR ELB3	IP20
50305299	DN142B 10S/830 PSU-E WR	IP20
50304599	DN142B 10S/830 PSU-E WR IP54	IP20/54
50301499	DN142B 10S/840 PSU-E WR	IP20
50300799	DN142B 10S/840 PSU-E WR IP54	IP20/54
10897400	DN142B 20S/830 PSD-E UGR19	IP20
10898100	DN142B 20S/830 PSD-E UGR19 IP54	IP20/54
10901800	DN142B 20S/840 PSD-E UGR19	IP20
10902500	DN142B 20S/840 PSD-E UGR19 IP54	IP20/54
10908700	DN142B 20S/830 PSD-E UGR19 ELB3	IP20
10910000	DN142B 20S/840 PSD-E UGR19 ELB3	IP20
10912400	DN142B 20S/830 WIA-E UGR19 IP54	IP20/54
10914800	DN142B 20S/840 WIA-E UGR19 IP54	IP20/54
10916200	DN142B 20S/830 WIA-E UGR19 ELB3 IP54	IP20/54
10918600	DN142B 20S/840 WIA-E UGR19 ELB3 IP54	IP20/54
50295699	DN142B 20S/830 PSU-E UGR19	IP20
50294999	DN142B 20S/830 PSU-E UGR19 IP54	IP20/54
50291899	DN142B 20S/840 PSU-E UGR19	IP20
50290199	DN142B 20S/840 PSU-E UGR19 IP54	IP20/54

Order Code	Full Product Name	Schutzart (IP)
10889900	DN142B 10S/830 PSD-E UGR19	IP20
10890500	DN142B 10S/830 PSD-E UGR19 IP54	IP20/54
10893600	DN142B 10S/840 PSD-E UGR19	IP20
10894300	DN142B 10S/840 PSD-E UGR19 IP54	IP20/54
10904900	DN142B 10S/830 PSD-E UGR19 ELB3	IP20
10906300	DN142B 10S/840 PSD-E UGR19 ELB3	IP20
50303899	DN142B 10S/830 PSU-E UGR19	IP20
50302199	DN142B 10S/830 PSU-E UGR19 IP54	IP20/54
50299499	DN142B 10S/840 PSU-E UGR19	IP20
50298799	DN142B 10S/840 PSU-E UGR19 IP54	IP20/54
10895000	DN142B 20S/830 PSD-E WR	IP20
10896700	DN142B 20S/830 PSD-E WR IP54	IP20/54
10899800	DN142B 20S/840 PSD-E WR	IP20
10900100	DN142B 20S/840 PSD-E WR IP54	IP20/54
10907000	DN142B 20S/830 PSD-E WR ELB3	IP20
10909400	DN142B 20S/840 PSD-E WR ELB3	IP20
10911700	DN142B 20S/830 WIA-E WR IP54	IP20/54
10913100	DN142B 20S/840 WIA-E WR IP54	IP20/54
10915500	DN142B 20S/830 WIA-E WR ELB3 IP54	IP20/54
10917900	DN142B 20S/840 WIA-E WR ELB3 IP54	IP20/54
50297099	DN142B 20S/830 PSU-E WR	IP20
50296399	DN142B 20S/830 PSU-E WR IP54	IP20/54
50293299	DN142B 20S/840 PSU-E WR	IP20
50292599	DN142B 20S/840 PSU-E WR IP54	IP20/54

Notfallbetrieb

CoreLine Downlight Gen 5

Order Code	Full Product Name	Zentrale Notbeleuchtung	Notbeleuchtung	Nennbetriebsdauer der Notfallbeleuchtung (bei voller Ladung)
10887500	DN142B 10S/830 PSD-E WR	Nein	-	-
10888200	DN142B 10S/830 PSD-E WR IP54	Nein	-	-
10891200	DN142B 10S/840 PSD-E WR	Nein	-	-
10892900	DN142B 10S/840 PSD-E WR IP54	Nein	-	-
10903200	DN142B 10S/830 PSD-E WR ELB3	Nein	Notlichtfunktion, 3 Stunden, Basisversion	3 Stunde(n)
10905600	DN142B 10S/840 PSD-E WR ELB3	Nein	Notlichtfunktion, 3 Stunden, Basisversion	3 Stunde(n)
50305299	DN142B 10S/830 PSU-E WR	-	-	-
50304599	DN142B 10S/830 PSU-E WR IP54	-	-	-
50301499	DN142B 10S/840 PSU-E WR	-	-	-
50300799	DN142B 10S/840 PSU-E WR IP54	-	-	-
10897400	DN142B 20S/830 PSD-E UGR19	Nein	-	-
10898100	DN142B 20S/830 PSD-E UGR19 IP54	Nein	-	-
10901800	DN142B 20S/840 PSD-E UGR19	Nein	-	-
10902500	DN142B 20S/840 PSD-E UGR19 IP54	Nein	-	-
10908700	DN142B 20S/830 PSD-E UGR19 ELB3	Nein	Notlichtfunktion, 3 Stunden, Basisversion	3 Stunde(n)

Order Code	Full Product Name	Zentrale Notbeleuchtung	Notbeleuchtung	Nennbetriebsdauer der Notfallbeleuchtung (bei voller Ladung)
10910000	DN142B 20S/840 PSD-E UGR19 ELB3	Nein	Notlichtfunktion, 3 Stunden, Basisversion	3 Stunde(n)
10912400	DN142B 20S/830 WIA-E UGR19 IP54	Nein	-	-
10914800	DN142B 20S/840 WIA-E UGR19 IP54	Nein	-	-
10916200	DN142B 20S/830 WIA-E UGR19 ELB3 IP54	Nein	Notlichtfunktion, 3 Stunden, Basisversion	3 Stunde(n)
10918600	DN142B 20S/840 WIA-E UGR19 ELB3 IP54	Nein	Notlichtfunktion, 3 Stunden, Basisversion	3 Stunde(n)
50295699	DN142B 20S/830 PSU-E UGR19	-	-	-
50294999	DN142B 20S/830 PSU-E UGR19 IP54	-	-	-
50291899	DN142B 20S/840 PSU-E UGR19	-	-	-
50290199	DN142B 20S/840 PSU-E UGR19 IP54	-	-	-
10889900	DN142B 10S/830 PSD-E UGR19	Nein	-	-
10890500	DN142B 10S/830 PSD-E UGR19 IP54	Nein	-	-
10893600	DN142B 10S/840 PSD-E UGR19	Nein	-	-
10894300	DN142B 10S/840 PSD-E UGR19 IP54	Nein	-	-
10904900	DN142B 10S/830 PSD-E UGR19 ELB3	Nein	Notlichtfunktion, 3 Stunden, Basisversion	3 Stunde(n)

CoreLine Downlight Gen 5

Order Code	Full Product Name	Zentrale Notbeleuchtung	Notbeleuchtung	Nennbetriebsdauer der Notfallbeleuchtung (bei voller Ladung)
10906300	DN142B 10S/840 PSD-E UGR19 ELB3	Nein	Notlichtfunktion, 3 Stunden, Basisversion	3 Stunde(n)
50303899	DN142B 10S/830 PSU-E UGR19	-	-	-
50302199	DN142B 10S/830 PSU-E UGR19 IP54	-	-	-
50299499	DN142B 10S/840 PSU-E UGR19	-	-	-
50298799	DN142B 10S/840 PSU-E UGR19 IP54	-	-	-
10895000	DN142B 20S/830 PSD-E WR	Nein	-	-
10896700	DN142B 20S/830 PSD-E WR IP54	Nein	-	-
10899800	DN142B 20S/840 PSD-E WR	Nein	-	-
10900100	DN142B 20S/840 PSD-E WR IP54	Nein	-	-
10907000	DN142B 20S/830 PSD-E WR ELB3	Nein	Notlichtfunktion, 3 Stunden, Basisversion	3 Stunde(n)
10909400	DN142B 20S/840 PSD-E WR ELB3	Nein	Notlichtfunktion, 3 Stunden, Basisversion	3 Stunde(n)

Order Code	Full Product Name	Zentrale Notbeleuchtung	Notbeleuchtung	Nennbetriebsdauer der Notfallbeleuchtung (bei voller Ladung)
10911700	DN142B 20S/830 WIA-E WR IP54	Nein	-	-
10913100	DN142B 20S/840 WIA-E WR IP54	Nein	-	-
10915500	DN142B 20S/830 WIA-E WR ELB3 IP54	Nein	Notlichtfunktion, 3 Stunden, Basisversion	3 Stunde(n)
10917900	DN142B 20S/840 WIA-E WR ELB3 IP54	Nein	Notlichtfunktion, 3 Stunden, Basisversion	3 Stunde(n)
50297099	DN142B 20S/830 PSU-E WR	-	-	-
50296399	DN142B 20S/830 PSU-E WR IP54	-	-	-
50293299	DN142B 20S/840 PSU-E WR	-	-	-
50292599	DN142B 20S/840 PSU-E WR IP54	-	-	-

Genehmigung und Anwendung

Order Code	Full Product Name	Flackerwert (PstLM) – Flackerwert gemäß EN 61000-3-3
10887500	DN142B 10S/830 PSD-E WR	-
10888200	DN142B 10S/830 PSD-E WR IP54	-
10891200	DN142B 10S/840 PSD-E WR	-
10892900	DN142B 10S/840 PSD-E WR IP54	-
10903200	DN142B 10S/830 PSD-E WR ELB3	-
10905600	DN142B 10S/840 PSD-E WR ELB3	-

Order Code	Full Product Name	Flackerwert (PstLM) – Flackerwert gemäß EN 61000-3-3
50305299	DN142B 10S/830 PSU-E WR	0,5
50304599	DN142B 10S/830 PSU-E WR IP54	0,5
50301499	DN142B 10S/840 PSU-E WR	0,5
50300799	DN142B 10S/840 PSU-E WR IP54	0,5
10897400	DN142B 20S/830 PSD-E UGR19	-
10898100	DN142B 20S/830 PSD-E UGR19 IP54	-

CoreLine Downlight Gen 5

Order Code	Full Product Name	Flackerwert (PstLM) – Flackerwert gemäß EN 61000-3-3
10901800	DN142B 20S/840 PSD-E UGR19	-
10902500	DN142B 20S/840 PSD-E UGR19 IP54	-
10908700	DN142B 20S/830 PSD-E UGR19 ELB3	-
10910000	DN142B 20S/840 PSD-E UGR19 ELB3	-
10912400	DN142B 20S/830 WIA-E UGR19 IP54	-
10914800	DN142B 20S/840 WIA-E UGR19 IP54	-
10916200	DN142B 20S/830 WIA-E UGR19 ELB3 IP54	-
10918600	DN142B 20S/840 WIA-E UGR19 ELB3 IP54	-
50295699	DN142B 20S/830 PSU-E UGR19	0,5
50294999	DN142B 20S/830 PSU-E UGR19 IP54	0,5
50291899	DN142B 20S/840 PSU-E UGR19	0,5
50290199	DN142B 20S/840 PSU-E UGR19 IP54	0,5
10889900	DN142B 10S/830 PSD-E UGR19	-
10890500	DN142B 10S/830 PSD-E UGR19 IP54	-
10893600	DN142B 10S/840 PSD-E UGR19	-
10894300	DN142B 10S/840 PSD-E UGR19 IP54	-
10904900	DN142B 10S/830 PSD-E UGR19 ELB3	-
10906300	DN142B 10S/840 PSD-E UGR19 ELB3	-

Order Code	Full Product Name	Flackerwert (PstLM) – Flackerwert gemäß EN 61000-3-3
50303899	DN142B 10S/830 PSU-E UGR19	0,5
50302199	DN142B 10S/830 PSU-E UGR19 IP54	0,5
50299499	DN142B 10S/840 PSU-E UGR19	0,5
50298799	DN142B 10S/840 PSU-E UGR19 IP54	0,5
10895000	DN142B 20S/830 PSD-E WR	-
10896700	DN142B 20S/830 PSD-E WR IP54	-
10899800	DN142B 20S/840 PSD-E WR	-
10900100	DN142B 20S/840 PSD-E WR IP54	-
10907000	DN142B 20S/830 PSD-E WR ELB3	-
10909400	DN142B 20S/840 PSD-E WR ELB3	-
10911700	DN142B 20S/830 WIA-E WR IP54	-
10913100	DN142B 20S/840 WIA-E WR IP54	-
10915500	DN142B 20S/830 WIA-E WR ELB3 IP54	-
10917900	DN142B 20S/840 WIA-E WR ELB3 IP54	-
50297099	DN142B 20S/830 PSU-E WR	0,5
50296399	DN142B 20S/830 PSU-E WR IP54	0,5
50293299	DN142B 20S/840 PSU-E WR	0,5
50292599	DN142B 20S/840 PSU-E WR IP54	0,5

Initialkennwerte (IEC-konform)

Order Code	Full Product Name	Anfängliche Farbsättigung	Lichtstromtoleranz
10887500	DN142B 10S/830 PSD-E WR	(0.432,0.404) SDCM \leq 5	-10% / +10%
10888200	DN142B 10S/830 PSD-E WR IP54	(0.435,0.405) SDCM \leq 5	-10% / +10%
10891200	DN142B 10S/840 PSD-E WR	(0.380,0.377) SDCM \leq 5	-10% / +10%
10892900	DN142B 10S/840 PSD-E WR IP54	(0.380,0.377) SDCM \leq 5	-10% / +10%
10903200	DN142B 10S/830 PSD-E WR ELB3	(0.435,0.405) SDCM \leq 5	-10% / +10%
10905600	DN142B 10S/840 PSD-E WR ELB3	(0.380,0.377) SDCM \leq 5	-10% / +10%
50305299	DN142B 10S/830 PSU-E WR	(0.432,0.404) SDCM \leq 5	+/-10%
50304599	DN142B 10S/830 PSU-E WR IP54	(0.435,0.405) SDCM \leq 5	+/-10%
50301499	DN142B 10S/840 PSU-E WR	(0.380,0.377) SDCM \leq 5	+/-10%
50300799	DN142B 10S/840 PSU-E WR IP54	(0.380,0.377) SDCM \leq 5	+/-10%
10897400	DN142B 20S/830 PSD-E UGR19	(0.435,0.404) SDCM \leq 5	-10% / +10%
10898100	DN142B 20S/830 PSD-E UGR19 IP54	(0.435,0.404) SDCM \leq 5	-10% / +10%
10901800	DN142B 20S/840 PSD-E UGR19	(0.380,0.377) SDCM \leq 5	-10% / +10%

Order Code	Full Product Name	Anfängliche Farbsättigung	Lichtstromtoleranz
10902500	DN142B 20S/840 PSD-E UGR19 IP54	(0.380,0.377) SDCM \leq 5	-10% / +10%
10908700	DN142B 20S/830 PSD-E UGR19 ELB3	(0.435,0.404) SDCM \leq 5	-10% / +10%
10910000	DN142B 20S/840 PSD-E UGR19 ELB3	(0.380,0.377) SDCM \leq 5	-10% / +10%
10912400	DN142B 20S/830 WIA-E UGR19 IP54	(0.435,0.404) SDCM \leq 5	-10% / +10%
10914800	DN142B 20S/840 WIA-E UGR19 IP54	(0.380,0.377) SDCM \leq 5	-10% / +10%
10916200	DN142B 20S/830 WIA-E UGR19 ELB3 IP54	(0.435,0.404) SDCM \leq 5	-10% / +10%
10918600	DN142B 20S/840 WIA-E UGR19 ELB3 IP54	(0.380,0.377) SDCM \leq 5	-10% / +10%
50295699	DN142B 20S/830 PSU-E UGR19	(0.435,0.404) SDCM \leq 5	+/-10%
50294999	DN142B 20S/830 PSU-E UGR19 IP54	(0.435,0.404) SDCM \leq 5	+/-10%
50291899	DN142B 20S/840 PSU-E UGR19	(0.380,0.377) SDCM \leq 5	+/-10%
50290199	DN142B 20S/840 PSU-E UGR19 IP54	(0.380,0.377) SDCM \leq 5	+/-10%
10889900	DN142B 10S/830 PSD-E UGR19	(0.432,0.404) SDCM \leq 5	-10% / +10%
10890500	DN142B 10S/830 PSD-E UGR19 IP54	(0.435,0.405) SDCM \leq 5	-10% / +10%

CoreLine Downlight Gen 5

Order Code	Full Product Name	Anfängliche Farbsättigung	Lichtstromtoleranz
10893600	DN142B 10S/840 PSD-E UGR19	(0.380,0.377) SDCM≤5	-10% / +10%
10894300	DN142B 10S/840 PSD-E UGR19 IP54	(0.380,0.377) SDCM≤5	-10% / +10%
10904900	DN142B 10S/830 PSD-E UGR19 ELB3	(0.435,0.405) SDCM≤5	-10% / +10%
10906300	DN142B 10S/840 PSD-E UGR19 ELB3	(0.380,0.377) SDCM≤5	-10% / +10%
50303899	DN142B 10S/830 PSU-E UGR19	(0.435,0.404) SDCM≤5	+/-10%
50302199	DN142B 10S/830 PSU-E UGR19 IP54	(0.435,0.405) SDCM≤5	+/-10%
50299499	DN142B 10S/840 PSU-E UGR19	(0.380,0.377) SDCM≤5	+/-10%
50298799	DN142B 10S/840 PSU-E UGR19 IP54	(0.380,0.377) SDCM≤5	+/-10%
10895000	DN142B 20S/830 PSD-E WR	(0.435,0.404) SDCM≤5	-10% / +10%
10896700	DN142B 20S/830 PSD-E WR IP54	(0.435,0.404) SDCM≤5	-10% / +10%
10899800	DN142B 20S/840 PSD-E WR	(0.380,0.377) SDCM≤5	-10% / +10%

Order Code	Full Product Name	Anfängliche Farbsättigung	Lichtstromtoleranz
10900100	DN142B 20S/840 PSD-E WR IP54	(0.380,0.377) SDCM≤5	-10% / +10%
10907000	DN142B 20S/830 PSD-E WR ELB3	(0.435,0.404) SDCM≤5	-10% / +10%
10909400	DN142B 20S/840 PSD-E WR ELB3	(0.380,0.377) SDCM≤5	-10% / +10%
10911700	DN142B 20S/830 WIA-E WR IP54	(0.435,0.404) SDCM≤5	-10% / +10%
10913100	DN142B 20S/840 WIA-E WR IP54	(0.380,0.377) SDCM≤5	-10% / +10%
10915500	DN142B 20S/830 WIA-E WR ELB3 IP54	(0.435,0.404) SDCM≤5	-10% / +10%
10917900	DN142B 20S/840 WIA-E WR ELB3 IP54	(0.380,0.377) SDCM≤5	-10% / +10%
50297099	DN142B 20S/830 PSU-E WR	(0.435,0.404) SDCM≤5	+/-10%
50296399	DN142B 20S/830 PSU-E WR IP54	(0.435,0.404) SDCM≤5	+/-10%
50293299	DN142B 20S/840 PSU-E WR	(0.380,0.377) SDCM≤5	+/-10%
50292599	DN142B 20S/840 PSU-E WR IP54	(0.380,0.377) SDCM≤5	+/-10%

Produktdaten

Order Code	Full Product Name	Produktfamiliencode
10887500	DN142B 10S/830 PSD-E WR	DN142B
10888200	DN142B 10S/830 PSD-E WR IP54	DN142B
10891200	DN142B 10S/840 PSD-E WR	DN142B
10892900	DN142B 10S/840 PSD-E WR IP54	DN142B
10903200	DN142B 10S/830 PSD-E WR ELB3	DN142B
10905600	DN142B 10S/840 PSD-E WR ELB3	DN142B
50305299	DN142B 10S/830 PSU-E WR	-
50304599	DN142B 10S/830 PSU-E WR IP54	-
50301499	DN142B 10S/840 PSU-E WR	-
50300799	DN142B 10S/840 PSU-E WR IP54	-
10897400	DN142B 20S/830 PSD-E UGR19	DN142B
10898100	DN142B 20S/830 PSD-E UGR19 IP54	DN142B
10901800	DN142B 20S/840 PSD-E UGR19	DN142B
10902500	DN142B 20S/840 PSD-E UGR19 IP54	DN142B
10908700	DN142B 20S/830 PSD-E UGR19 ELB3	DN142B
10910000	DN142B 20S/840 PSD-E UGR19 ELB3	DN142B
10912400	DN142B 20S/830 WIA-E UGR19 IP54	DN142B
10914800	DN142B 20S/840 WIA-E UGR19 IP54	DN142B
10916200	DN142B 20S/830 WIA-E UGR19 ELB3 IP54	DN142B
10918600	DN142B 20S/840 WIA-E UGR19 ELB3 IP54	DN142B
50295699	DN142B 20S/830 PSU-E UGR19	-
50294999	DN142B 20S/830 PSU-E UGR19 IP54	-
50291899	DN142B 20S/840 PSU-E UGR19	-
50290199	DN142B 20S/840 PSU-E UGR19 IP54	-

Order Code	Full Product Name	Produktfamiliencode
10889900	DN142B 10S/830 PSD-E UGR19	DN142B
10890500	DN142B 10S/830 PSD-E UGR19 IP54	DN142B
10893600	DN142B 10S/840 PSD-E UGR19	DN142B
10894300	DN142B 10S/840 PSD-E UGR19 IP54	DN142B
10904900	DN142B 10S/830 PSD-E UGR19 ELB3	DN142B
10906300	DN142B 10S/840 PSD-E UGR19 ELB3	DN142B
50303899	DN142B 10S/830 PSU-E UGR19	-
50302199	DN142B 10S/830 PSU-E UGR19 IP54	-
50299499	DN142B 10S/840 PSU-E UGR19	-
50298799	DN142B 10S/840 PSU-E UGR19 IP54	-
10895000	DN142B 20S/830 PSD-E WR	DN142B
10896700	DN142B 20S/830 PSD-E WR IP54	DN142B
10899800	DN142B 20S/840 PSD-E WR	DN142B
10900100	DN142B 20S/840 PSD-E WR IP54	DN142B
10907000	DN142B 20S/830 PSD-E WR ELB3	DN142B
10909400	DN142B 20S/840 PSD-E WR ELB3	DN142B
10911700	DN142B 20S/830 WIA-E WR IP54	DN142B
10913100	DN142B 20S/840 WIA-E WR IP54	DN142B
10915500	DN142B 20S/830 WIA-E WR ELB3 IP54	DN142B
10917900	DN142B 20S/840 WIA-E WR ELB3 IP54	DN142B
50297099	DN142B 20S/830 PSU-E WR	-
50296399	DN142B 20S/830 PSU-E WR IP54	-
50293299	DN142B 20S/840 PSU-E WR	-
50292599	DN142B 20S/840 PSU-E WR IP54	-

CoreLine Downlight Gen 5

