



A hagyományos lámpatestek leváltása energiatakarékosabb és időtálló LED-es alternatívára.

A történelmi lámpatestekhez alkalmas LED-készlet

A kifejezetten a hagyományos lámpatestekhez és az első generációs LED-változatokhoz tervezett, IP66 védelmű, történelmi lámpatestekhez alkalmas LED-készlet számos jelentős előnyt nyújt: meglévő rendszereit energiatakarékosabbá és biztonságosabbá teheti a megbízhatóbb (IP66 szabványú) burkolattal, miközben változatlanul hagyja a lámpatest történelmi vagy hagyományos esztétikáját. Speciális passe-partout választékanak köszönhetően ez a LED-készlet lehetővé teszi, hogy könnyedén beszereljék a hagyományos (vagy LED-es) Villa, Jargeau, Micas 1 és 2 lámpatestekbe, míg az univerzális és állítható passe-partout kiegészíti a termékválasztékot, és lehetővé teszi a beszerelést más típusú négyszögletes lámpatestekbe, ideértve a nem Philips lámpatesteket is. A készlet különféle alkalmazási területekhez készült optikákkal kapható, így lehetővé teszi a hagyományos fényforrások közvetlen cseréjét. A nagy teljesítményű, optimalizált Philips Ledgine LED-platform használata jelentős költségmegtakarítást eredményez a hagyományos utcai világításhoz képest, és garantálja a rövid időn belüli megtérülést. A készlet a standard meleg színhőmérsékletek nagy választékát nyújtja, ami garantálja, hogy a rendszer a lecserélésük után is megőrzi a nátriumlámpák meleg fényét. Olyan ügyfelek számára készült, akik egyszerűen telepíthető megoldással szeretnék csökkenteni energia- és karbantartási költségeiket és ugyanakkor megőrizni rendszereik történelmi esztétikáját. Ezek a fényforrások jövőbeli fejlesztésekre is alkalmasak.

A történelmi lámpatestekhez alkalmas LED-készlet

Előnyök

- Dedikált vagy állítható megoldás, amely jövőbeli fejlesztésekre is alkalmas: hosszú élettartamra tervezett, és lehetővé teszi a technológiai módosításokat
- Energiatakarékos világítótest: akár 40–60%-os energiamegtakarítást tesz lehetővé a hagyományos rendszerekhez képest
- Megbízható és hosszú élettartam: kisebb karbantartási költségek és hosszabb – akár 100 000 óras – élettartam

Szolgáltatások

- IP66 retrofit LED-készlet (előtét és optikai egység) a hosszan tartó maximális biztonságért és megbízhatóságért
- Egyszerű adaptálás bármilyen meglévő négyszögletes lámpatesthez: dedikált (a Villa, Jargeau, Micenas 1 és 2 termékcsaládokhoz) vagy állítható (a 305x305 mm és 405x405 mm közötti belső méretű lámpatestekhez) passe-partout
- A színhőmérsékletek széles választéka: 2200 K, 2700 K, 3000 K és 4000 K
- Gyorsan és egyszerűen felszerelhető a helyszínen
- A teljesítményáram-szint további optimalizálása a Philips L-Tune segítségével

Alkalmazás

- Utak és utcák
- Lakóövezetek
- Parkok és terek

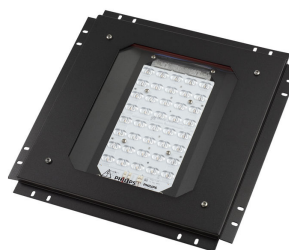
Figyelmeztetések és biztonság

- A Signify N.V. nem vállal semmilyen felelősséget ennek a terméknek bármilyen másik lámpatestben vagy bármilyen más rögzítőszerkezetben való mechanikai rögzítéséért vagy a rögzítéssel kapcsolatos bármilyen más szempontért, kivéve a Philips Jargeau, Villa és Micenas 1 lámpatesteket, ideértve ezek hagyományos és LED-es változatait is. Kizárólag az ügyfél felelőssége gondoskodni arról, hogy ezt a terméket biztonságos és megbízható módon szereljék fel.

Versions



Villa LED retrofit kit with white mask



Micenas 2 LED retrofit kit with black mask

A történelmi lámpatestekhez alkalmas LED-készlet

Versions



Villa LED retrofit kit with black mask



Micenas 1 LED retrofit kit with black mask



Jargeau LED retrofit kit with white mask

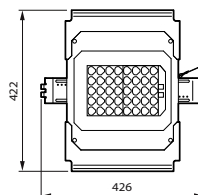
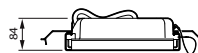
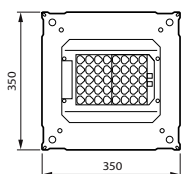


Round LED retrofit kit with black mask



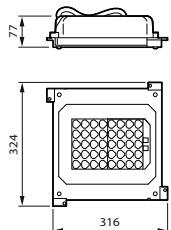
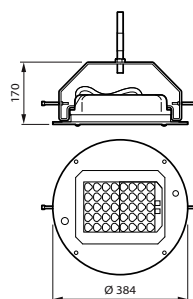
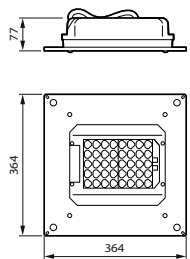
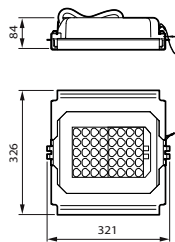
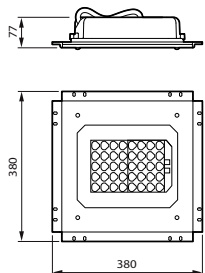
Jargeau LED retrofit kit with black mask

Méretezett rajza



A történelmi lámpatestekhez alkalmas LED-készlet

Méretezett rajza



Termék részletei



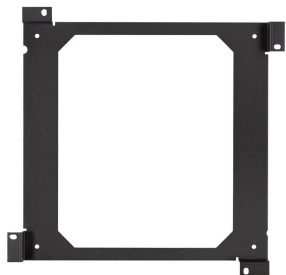
Universal LED retrofit kit



Universal LED retrofit kit

A történelmi lámpatestekhez alkalmas LED-készlet

Termék részletei



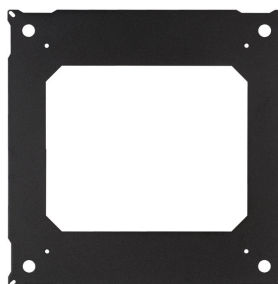
Micenas 1 LED retrofit kit
passepartout



Universal LED retrofit kit



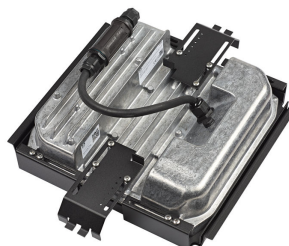
Universal LED retrofit kit



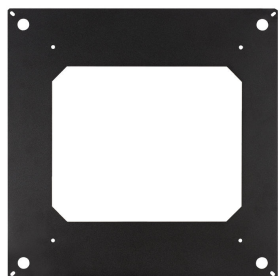
Jargeau LED retrofit kit
passepartout



Universal LED retrofit kit



Universal LED retrofit kit



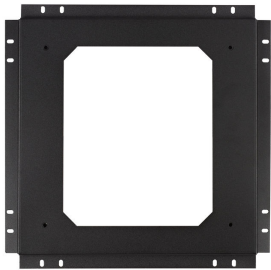
Villa LED retrofit kit passepartout



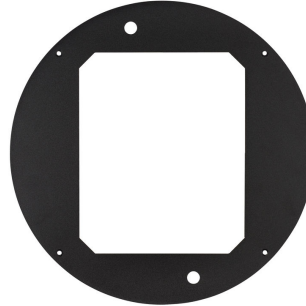
Universal LED retrofit kit

A történelmi lámpatestekhez alkalmas LED-készlet

Termék részletei



Micenas 2 LED retrofit kit
passepartout



Round LED retrofit kit
passepartout

Általános információ

Előtét mellékelve	Igen
Lámpacsalád kódja	LED50
Cserélhető fényforrás	Igen
Előtét egységek száma	1 egység
Szervíz címke	Igen

Technikai adatok

Felfelé irányuló fényhányados	0,01
-------------------------------	------

Vezérlők és fényerő-szabályozás

Szabályozható	Nem
Maximális szabályozási szint	Nem alkalmazható

Mechanika és tokozás

Optikai búra típusa	Síküveg
Ház színe	Fekete
Mech. behatások elleni védelem kódja	IK09
Por és víz elleni védelem kódja	IP66
Szabványos dőlésszög oldalsó bevezetésnél	-
Normál dőlésszögű oszlopfej	-

Tanúsítvány és alkalmazási területek

CE jelölés	Igen
Gyúlékonysági jelzés	-

Technikai adatok (1/2)

Order Code	Full Product Name	Lámpatest fényeloszlása	A fényforrás színe	Korrelált színhőmérséklet (névleges)	Színvisszaadási index (CRI)
22135200	EDP768 LED50/830 II MK-WH DM50 FG SRG10	30° - 5° x 153°	830 meleg fehér	3000 K	80
22132100	EDP771 LED50/730 II MK-BK DS50 FG H07RN-	152° x 155°	730 meleg fehér	3000 K	70
22129100	EDP768 LED50/830 II MK-BK DM50 FG SRG10	30° - 5° x 153°	830 meleg fehér	3000 K	80
22131400	EDP770 LED50/830 II MK-BK DM50 FG SRG10	30° - 5° x 153°	830 meleg fehér	3000 K	80
22136900	EDP769 LED50/722 II MK-WH DM50 FG SRG10	30° - 5° x 153°	722 meleg fehér	2200 K	70
22133800	EDP772 LED50/830 II MK-BK DM50 FG H07RN-	30° - 5° x 153°	830 meleg fehér	3000 K	80
22137600	EDP772 LED50/727 II MK-BK DM50 FG SRG10	30° - 5° x 153°	727 meleg fehér	2700 K	70
22134500	EDP773 LED50/830 II MK-BK DM50 FG H07RN-	30° - 5° x 153°	830 meleg fehér	3000 K	80
22138300	EDP773 LED50/830 II MK-BK DM50 FG SRG10	30° - 5° x 153°	830 meleg fehér	3000 K	80
22130700	EDP769 LED50/722 II MK-BK DX10 FG SRG10	20° - 4° x 150°	722 meleg fehér	2200 K	70

Technikai adatok (2/2)

A történelmi lámpatestekhez alkalmas LED-készlet

Order Code	Full Product Name	Fényáram	Kültéri optika típusa
22135200	EDP768 LED50/830 II MK-WH DM50 FG SRG10	3 700 lm	Közepes fényeloszlás – DM50
22132100	EDP771 LED50/730 II MK-BK DS50 FG H07RN-	3 400 lm	Szimmetrikus fényeloszlás – DS50
22129100	EDP768 LED50/830 II MK-BK DM50 FG SRG10	3 500 lm	Közepes fényeloszlás – DM50
22131400	EDP770 LED50/830 II MK-BK DM50 FG SRG10	3 500 lm	Közepes fényeloszlás – DM50
22136900	EDP769 LED50/722 II MK-WH DM50 FG SRG10	3 450 lm	Közepes fényeloszlás – DM50

Order Code	Full Product Name	Fényáram	Kültéri optika típusa
22133800	EDP772 LED50/830 II MK-BK DM50 FG H07RN-	3 850 lm	Közepes fényeloszlás – DM50
22137600	EDP772 LED50/727 II MK-BK DM50 FG SRG10	3 850 lm	Közepes fényeloszlás – DM50
22134500	EDP773 LED50/830 II MK-BK DM50 FG H07RN-	3 350 lm	Közepes fényeloszlás – DM50
22138300	EDP773 LED50/830 II MK-BK DM50 FG SRG10	3 350 lm	Közepes fényeloszlás – DM50
22130700	EDP769 LED50/722 II MK-BK DX10 FG SRG10	3 200 lm	Extra széles fényeloszlás – DX10

Működtetés és elektronika

Order Code	Full Product Name	Teljesítményfelvétel	Túlfeszültség-védelem (közös/különbözeti)
22135200	EDP768 LED50/830 II MK-WH DM50 FG SRG10	38 W	Lámpatest túlfeszültség-védelmi szintje: 10 kV-os differenciál módusig és 10 kV közös módusig
22132100	EDP771 LED50/730 II MK-BK DS50 FG H07RN-	31,5 W	Lámpatest túlfeszültség-védelmi szintje: 6 kV-os differenciál módusig és 8 kV közös módusig
22129100	EDP768 LED50/830 II MK-BK DM50 FG SRG10	38 W	Lámpatest túlfeszültség-védelmi szintje: 10 kV-os differenciál módusig és 10 kV közös módusig
22131400	EDP770 LED50/830 II MK-BK DM50 FG SRG10	38 W	Lámpatest túlfeszültség-védelmi szintje: 10 kV-os differenciál módusig és 10 kV közös módusig
22136900	EDP769 LED50/722 II MK-WH DM50 FG SRG10	41 W	Lámpatest túlfeszültség-védelmi szintje: 10 kV-os differenciál módusig és 10 kV közös módusig

Order Code	Full Product Name	Teljesítményfelvétel	Túlfeszültség-védelem (közös/különbözeti)
22133800	EDP772 LED50/830 II MK-BK DM50 FG H07RN-	38,5 W	Lámpatest túlfeszültség-védelmi szintje: 6 kV-os differenciál módusig és 8 kV közös módusig
22137600	EDP772 LED50/727 II MK-BK DM50 FG SRG10	35 W	Lámpatest túlfeszültség-védelmi szintje: 10 kV-os differenciál módusig és 10 kV közös módusig
22134500	EDP773 LED50/830 II MK-BK DM50 FG H07RN-	38 W	Lámpatest túlfeszültség-védelmi szintje: 6 kV-os differenciál módusig és 8 kV közös módusig
22138300	EDP773 LED50/830 II MK-BK DM50 FG SRG10	38 W	Lámpatest túlfeszültség-védelmi szintje: 10 kV-os differenciál módusig és 10 kV közös módusig
22130700	EDP769 LED50/722 II MK-BK DX10 FG SRG10	41 W	Lámpatest túlfeszültség-védelmi szintje: 10 kV-os differenciál módusig és 10 kV közös módusig

Termékadatok

Order Code	Full Product Name	Terméksalád kódja
22135200	EDP768 LED50/830 II MK-WH DM50 FG SRG10	EDP768
22132100	EDP771 LED50/730 II MK-BK DS50 FG H07RN-	EDP771
22129100	EDP768 LED50/830 II MK-BK DM50 FG SRG10	EDP768
22131400	EDP770 LED50/830 II MK-BK DM50 FG SRG10	EDP770
22136900	EDP769 LED50/722 II MK-WH DM50 FG SRG10	EDP769

Order Code	Full Product Name	Terméksalád kódja
22133800	EDP772 LED50/830 II MK-BK DM50 FG H07RN-	EDP772
22137600	EDP772 LED50/727 II MK-BK DM50 FG SRG10	EDP772
22134500	EDP773 LED50/830 II MK-BK DM50 FG H07RN-	EDP773
22138300	EDP773 LED50/830 II MK-BK DM50 FG SRG10	EDP773
22130700	EDP769 LED50/722 II MK-BK DX10 FG SRG10	EDP769

A történelmi lámpatestekhez alkalmas LED-készlet

