

# Philips Ledinaire Panel: die kostengünstige BAP-taugliche LED-Einlegeleuchte

## Ledinaire Panel

Das Philips Ledinaire Panel erfüllt das Ledinaire-Versprechen: Zuverlässige Beleuchtung, jeden Tag. Die sehr kostengünstigen, effizienten und langlebigen LED-Einlegeleuchten wurden auch als direkter Ersatz für herkömmliche Leuchtstofflampenleuchten zur Allgemeinbeleuchtung entwickelt und bieten mit ihrer innovativen All-in-Funktion eine Auswahl von drei Lichtfarben in einer einzigen Leuchte. Das erleichtert die Auswahl des richtigen Produkts, gibt Ihnen die Flexibilität, auf Kundenwünsche vor Ort einzugehen, und bedeutet weniger unterschiedliche Produkte am Lager. Alle Ledinaire Panel sind BAP-tauglich konform EN12464-1. Die Installation des Ledinaire Panels erfolgt einfach mit einer Steckanschlussklemme. Das Ledinaire Panel - Sortiment umfasst schaltbare und DALI-dimmbare. Mit optionalem Zubehör können die Leuchten in gesägte Decken eingebaut oder mit einem Anbaurahmen an Decken montiert werden.

### Vorteile

- Flache, gleichmäßig flächig leuchtende LED-Leuchte
- Direkter Ersatz für Leuchten mit TL-D 4 x 18 W und TL5-4 x 14 W-Leuchtstofflampen
- Einfache Installation mit Steckanschlussklemme
- All-in-Ausführung: Höchste Flexibilität beim Endkunden
- Ledinaire Panel + Zubehör: vielseitige Einsatzmöglichkeiten

# Ledinaire Panel

## Merkmale

- Quadratische LED-Einlegeleuchte für Deckenmodule 625 (RC066B) und 600 (RC065B)
- Sparsam: hohe Leuchtenlichtausbeute - bis zu 121 lm/W (BEG-förderfähig)
- BAP-taugliche Mikroprismenoptik (OC)
- All-in-Ausführung (RC066B) mit 3-in-1-MultiColour-Technologie: 3 Lichtfarben in einer Leuchte
- Sehr lange Mittlere Nutzlebensdauer: 50.000 h @ L80
- Einfache Montage mit elektrischer Steckanschlussklemme
- Optionales Zubehör zum Deckeneinbau und -anbau
- 3 Jahre Garantie

## Anwendung

- Büros
- Gesundheitswesen
- Bildungswesen
- Öffentliche Gebäude
- Verkaufsräume
- Flure und Nebenräume

## Versions

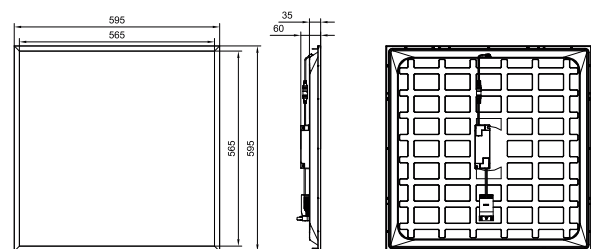
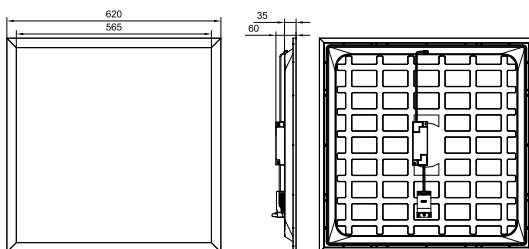
Ledinaire panel G5 60x60



Ledinaire Panel PSU All-in  
830\_835\_840 W62L62

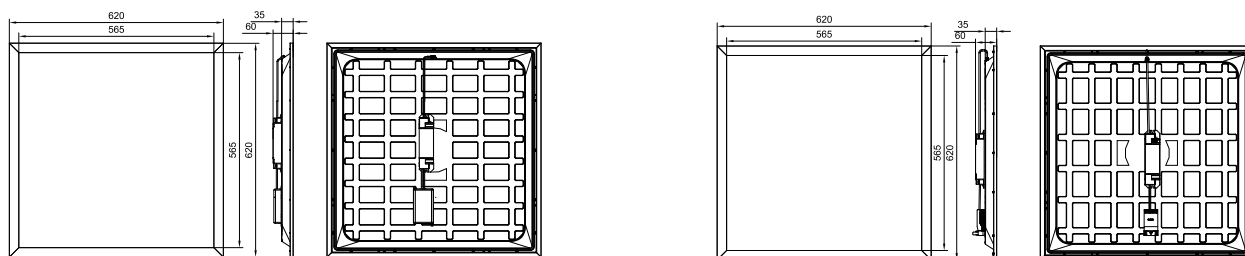


## Abmessungsskizzen



# Ledinaire Panel

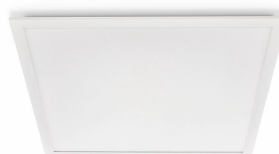
## Abmessungsskizzen



## Produktdetails



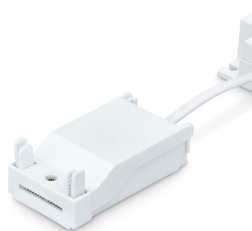
Ledinaire Panel RC066B Square  
backside



Ledinaire Panel G5 RC066B-  
frontside-straight



Ledinaire Panel G5 All in CCT  
Switch 3000K



White Quick connector-closed



Ledinaire Panel G5 All in CCT  
Switch PSU ON OFF Driver Open  
connector



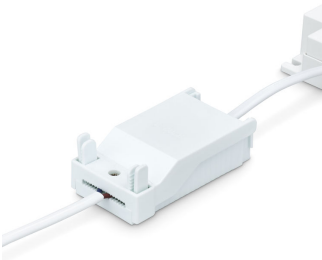
Ledinaire Panel G5 PSD DALI  
Driver Open connector



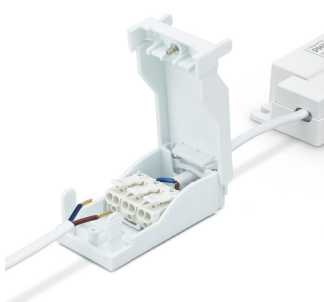
Ledinaire Panel G5 PSD DALI  
Driver Closed connector

# Ledinaire Panel

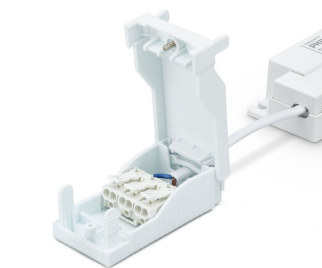
## Produktdetails



White Quick connector+wire-closed



White Quick connector +wire-open



White Quick connector-open



Ledinaire Panel G5 Back housing  
PSU Connector



Ledinaire Panel RC065B Square  
backside



Ledinaire Panel Gen 5-  
RC065B\_RC066B Square-  
backside-PSU driver and  
connector



Ledinaire Panel Gen 5-  
RC065B\_RC066B Square-  
backside



Ledinaire Panel G5 All in CCT  
Switch PSU ON OFF Driver Closed  
connector



Ledinaire Panel G5 All in CCT  
Switch 3500K

# Ledinaire Panel

## Produktdetails



Ledinaire Panel G5 All in CCT  
Switch 4000K



Ledinaire Panel Gen 5-  
RC065B\_RC066B Square-  
backside-PSU driver and  
connector



Ledinaire panel G5 frame and  
optical area 62x62

Ledinaire Panel

Allgemeine Informationen	
Betriebsgerät inklusive	Ja
Anzahl Betriebsgeräte	Einheit
Lichttechnische Daten	
Ausstrahlungswinkel der Lichtquelle	90 Grad
Farbwiedergabeindex (CRI)	>80
Nennlichtausbeute (Nom)	120 lm/W
Lichtstrom	3.400 lm
Optik	Abstrahlungswinkel (90°)
Betrieb und Elektrik	
IEC-Schutzklasse	Schutzklasse II
Eingangsspannung	220 bis 240 V
Netzfrequenz	50 or 60 Hz
Systemleistung	28 W
Geeignet zum häufigen Ein- und Ausschalten	Nicht anwendbar
Mechanik und Gehäuse	
Gehäusefarbe	Weiß
Schlagfestigkeit (IK)	IK02
Schutzart (IP)	IP20/40
Notfallbetrieb	
Zentrale Notbeleuchtung	Nein
Genehmigung und Anwendung	
Umgebungstemperaturbereich	-10 bis +35 °C
CE-Zeichen	Ja
ENEC-Zeichen	-
Entflammbarkeitszeichen	Zur Montage auf normal entflammbare Oberflächen (F-Zeichen)
Glühfadentest	Temperatur: 650 °C, Dauer: 30 s
Flackerwert (PstLM) – Flackerwert gemäß EN 61000-3-3	1
Initialkennwerte (IEC-konform)	
Lichtstromtoleranz	-10% / +10%

Lichttechnische Daten

Order Code	Full Product Name	Komplett-Set Typ	Ähnlichste Farbtemperatur
51666399	RC066B 34S/840 PSU W62L62 OC	-	4000 K
51667099	RC066B 34S/840 PSD W62L62 OC	-	4000 K
51652699	RC065B G5 34S/840 PSU W60L60 OC SC	-	4000 K
51671799	RC066B 34_36S/830_40 PSU W62L62 OC	All-in, Multi Color Temperature	3000 K

Lichtregelung und Dimmen

Order Code	Full Product Name	Dimmbar	Maximaler Dimmlevel
51666399	RC066B 34S/840 PSU W62L62 OC	Nein	Nicht anwendbar
51667099	RC066B 34S/840 PSD W62L62 OC	Ja	1%
51652699	RC065B G5 34S/840 PSU W60L60 OC SC	Nein	Nicht anwendbar

Order Code	Full Product Name	Dimmbar	Maximaler Dimmlevel
51671799	RC066B 34_36S/830_40 PSU W62L62 OC	Nein	Nicht anwendbar

Initialkennwerte (IEC-konform)

Order Code	Full Product Name	Anfängliche Farbsättigung
51666399	RC066B 34S/840 PSU W62L62 OC	(0.38, 0.38) SDCM ≤5
51667099	RC066B 34S/840 PSD W62L62 OC	(0.38, 0.38) SDCM ≤5
51652699	RC065B G5 34S/840 PSU W60L60 OC SC	(0.38, 0.38) SDCM ≤5

Order Code	Full Product Name	Anfängliche Farbsättigung
51671799	RC066B 34_36S/830_40 PSU W62L62 OC	(0.43, 0.40) SDCM ≤5 ; (0.38, 0.38) SDCM ≤5

