



# Panel Ledinaire – un éclairage LED excellent, tout simplement

## Ledinaire Panel gen5 RC065B

La gamme Philips Ledinaire Panel Gen5 (RC065B) comprend une sélection de luminaires LED tendance, disponibles en magasin, dotés de la haute qualité Philips à un prix compétitif. Fiable, économe en énergie et abordable, cette dernière génération de panneaux LED Ledinaire 600 x 600 mm, et 300 x 1 200 mm est conçue pour un éclairage diffus et confortable dans une large gamme d'applications d'éclairage général dont les applications Bureaux. La gamme comprend également des accessoires permettant une installation facile sur différents types de plafonds (montage en saillie, en suspension, dans faux-plafond plâtre), exactement ce dont vous avez besoin.

### Avantages

- Tranquillité d'esprit : performances fiables
- Bonne qualité, facile à utiliser
- Pas de confusion, sélection de produits facile
- Versions innovantes All-in : luminaire tout-en-un multi-couleurs (3000, 3500, 4000K)
- Large gamme

# Ledinaire Panel gen5 RC065B

## Fonctions

- Ledinaire Panel gen5 : 3 400 lm/3 600 lm ; 50 000 heures L80,75 000 heures L70 et garantie de 5 ans
- IP20/IP40
- Connecteurs rapides à poussoir avec repiquage par défaut
- Tailles : 60 x 60 mm / 30 x 120 mm (en version All-in)
- Bon rendu des couleurs (IRC 80) avec une ellipse MacAdam (SDCM) de <5
- Disponible en version multi-CCT 3 000 K/3 500 K/4 000 K et en version mono-CCT (4000K)
- PSU/PSD
- Efficacité lumineuse : 120 Lm/W
- Ledinaire All-in : la solution tout-en-un : 3 000 K, 3 500 K et 4 000 K dans un seul luminaire

## Application

- Bureaux
- Etablissements de santé
- Établissements scolaires
- Bâtiments publics
- Commerces

## Versions

Ledinaire Panel PSD All-in  
830\_835\_840 W60L60 OC



Ledinaire Panel PSU All-in  
830\_835\_840 W60L60 OC

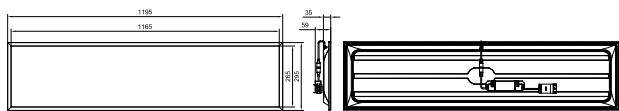
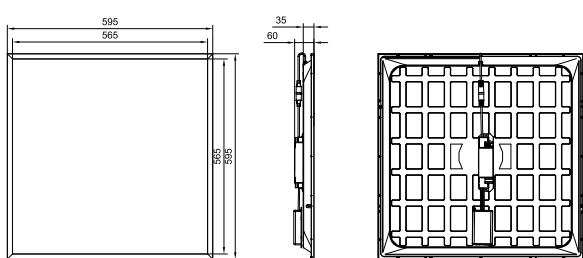
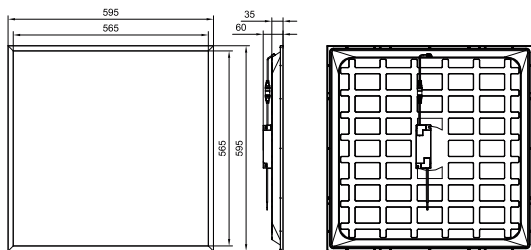
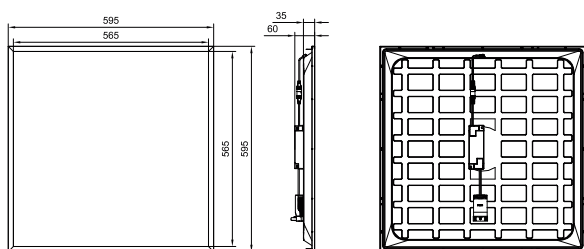
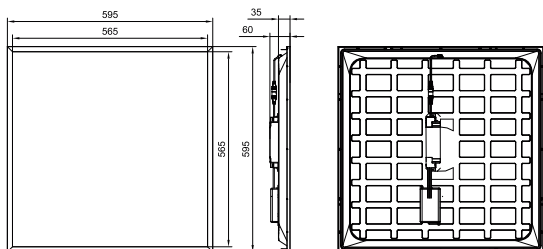
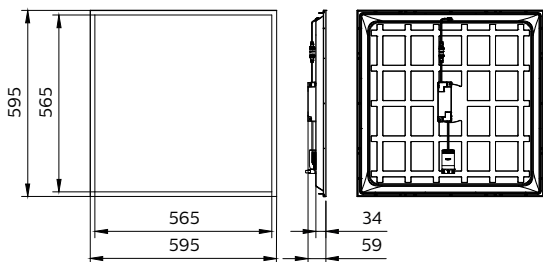
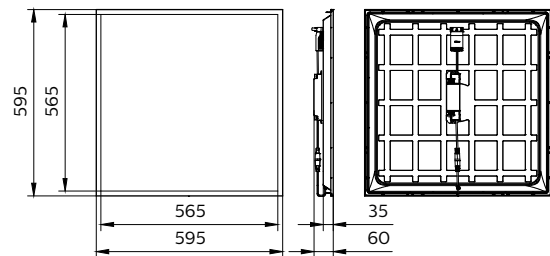


Ledinaire Panel G5 All in W30L120  
RTP



Ledinaire Panel gen5 RC065B

Schéma dimensionnel



# Ledinaire Panel gen5 RC065B

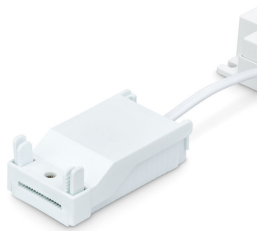
## Détails sur le produit



Ledinaire Panel G5 All in CCT  
Switch 3000K



Ledinaire Panel G5 Back housing  
PSU Flywire (CFW)



White Quick connector-closed



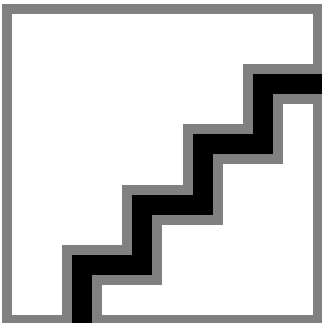
Panel flywires CFW + backside  
panel



Ledinaire Panel G5 All in CCT  
Switch PSU ON OFF Driver Open  
connector



Ledinaire Panel G5 PSD DALI  
Driver Open connector



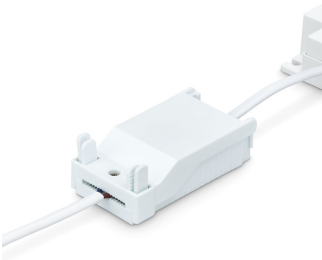
Ledinaire Panel G5 All in CCT  
Switch PSD ON OFF Driver Closed  
connector



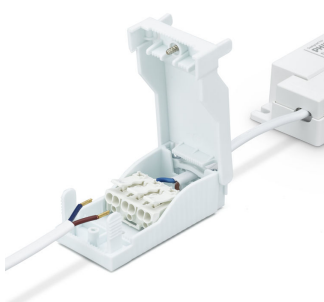
Ledinaire Panel G5 PSD DALI  
Driver Closed connector

Ledinaire Panel gen5 RC065B

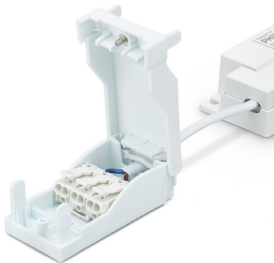
Détails sur le produit



White Quick connector+wire-closed



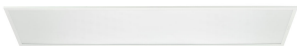
White Quick connector +wire-open



White Quick connector-open



Ledinaire Panel G5 All in CCT  
Switch PSD ON OFF Driver Open  
connector



Ledinaire Panel RC065B G5  
30x120 Packaging



Panel flywires CFW



Ledinaire Panel G5 Back housing  
PSU Connector



Ledinaire Panel RC065B Square  
backside



Ledinaire Panel Gen 5-  
RC065B\_RC066B Square-  
backside-PSU driver and  
connector



Ledinaire Panel Gen 5-  
RC065B\_RC066B Square-  
backside

Ledinaire Panel gen5 RC065B

Détails sur le produit



Ledinaire Panel RC065B G5 PSU  
30x120 Backside



Ledinaire Panel G5 All in CCT  
Switch PSU ON OFF Driver Closed  
connector



Ledinaire Panel G5 All in CCT  
Switch 3500K



Ledinaire Panel G5 All in CCT  
Switch 4000K



Ledinaire Panel Gen 5-  
RC065B\_RC066B Square-  
backside-PSU driver and  
connector

Ledinaire Panel gen5 RC065B

Informations générales	
Driver inclus	Oui
Nombre d'appareillages	1 unité
Données techniques de l'éclairage	
Indice de rendu de couleur (IRC)	>80
Efficacité lumineuse (nominale)	120 lm/W
Flux lumineux	3 400 lm
Fonctionnement et électricité	
Classe de protection CEI	Classe de sécurité II
Tension d'entrée	220 à 240 V
Fréquence linéaire	50 or 60 Hz
Consommation électrique	28 W
Convient pour la commutation aléatoire	Non applicable
Mécanique et boîtier	
Couleur du corps	Blanc
Protection contre les chocs mécaniques	IK02
Indice de protection	IP20/40
Fonctionnement de secours	
Secours centralisé	Non
Approbation et application	
Gamme de températures ambiantes	-10 à +35 °C
Marquage CE	Oui
Marquage ENEC	-
Inflammabilité	Pour montage sur surfaces normalement inflammables
Essai au fil incandescent	Température 650 °C, durée 30 s
Valeur de scintillement (PstLM)	1
Performances initiales	
Tolérance de flux lumineux	-10% / +10%

Données techniques de l'éclairage

Order Code	Full Product Name	Type « tout-en-un »	Angle d'ouverture du faisceau de la source lumineuse	Température de couleur corrélée (nom.)	Type d'optique
51697799	RC065B G5 34_36S/830_40 PSD W60L60 OC SC	All-in, Multi Color Temperature	90 degré(s)	3000 K	Angle d'ouverture de faisceau 90°
51672499	RC065B G5 34_36S/830_40 PSU W60L60 OC SC	All-in, Multi Color Temperature	90 degré(s)	3000 K	Angle d'ouverture de faisceau 90°
51652699	RC065B G5 34S/840 PSU W60L60 OC SC	-	90 degré(s)	4000 K	Angle d'ouverture de faisceau 90°
51653399	RC065B G5 34S/865 PSU W60L60 OC CFW	-	90 degré(s)	6500 K	Angle d'ouverture de faisceau 90°
51655799	RC065B G5 34S/840 PSU W60L60 NOC SC	-	120 degré(s)	4000 K	Angle d'ouverture de faisceau 120°
51658899	RC065B G5 34S/840 PSD W60L60 OC SC	-	90 degré(s)	4000 K	Angle d'ouverture de faisceau 90°
51693999	RC065B G5 34S/840 PSU W60L60 OC 6PK SC	-	90 degré(s)	4000 K	Angle d'ouverture de faisceau 90°
51698499	RC065B G5 34_36S/830_40 PSU 30x120 OC SC	All-in, Multi Color Temperature	90 degré(s)	3000 K	Angle d'ouverture de faisceau 90°

Commandes et gradation

Order Code	Full Product Name	Variation de l'intensité lumineuse	Niveau de gradation maximal	Order Code	Full Product Name	Variation de l'intensité lumineuse	Niveau de gradation maximal
51697799	RC065B G5 34_36S/830_40 PSD W60L60 OC SC	Oui	1%	51653399	RC065B G5 34S/865 PSU W60L60 OC CFW	Non	Non applicable
51672499	RC065B G5 34_36S/830_40 PSU W60L60 OC SC	Non	Non applicable	51655799	RC065B G5 34S/840 PSU W60L60 NOC SC	Non	Non applicable
51652699	RC065B G5 34S/840 PSU W60L60 OC SC	Non	Non applicable	51658899	RC065B G5 34S/840 PSD W60L60 OC SC	Oui	1%

Ledinaire Panel gen5 RC065B

Order Code	Full Product Name	Variation de l'intensité lumineuse	Niveau de gradation maximal
51693999	RC065B G5 34S/840 PSU W60L60 OC 6PK SC	Non	Non applicable

Order Code	Full Product Name	Variation de l'intensité lumineuse	Niveau de gradation maximal
51698499	RC065B G5 34_36S/830_40 PSU 30x120 OC SC	Non	Non applicable

Performances initiales

Order Code	Full Product Name	Chromaticité initiale
51697799	RC065B G5 34_36S/830_40 PSD W60L60 OC SC	(0.43, 0.40) SDCM ≤5 ; (0.38, 0.38) SDCM ≤5
51672499	RC065B G5 34_36S/830_40 PSU W60L60 OC SC	(0.43, 0.40) SDCM ≤5 ; (0.38, 0.38) SDCM ≤5
51652699	RC065B G5 34S/840 PSU W60L60 OC SC	(0.38, 0.38) SDCM ≤5
51653399	RC065B G5 34S/865 PSU W60L60 OC CFW	(0.31, 0.33) SDCM ≤5

Order Code	Full Product Name	Chromaticité initiale
51655799	RC065B G5 34S/840 PSU W60L60 NOC SC	(0.38, 0.38) SDCM ≤5
51658899	RC065B G5 34S/840 PSD W60L60 OC SC	(0.38, 0.38) SDCM ≤5
51693999	RC065B G5 34S/840 PSU W60L60 OC 6PK SC	(0.38, 0.38) SDCM ≤5
51698499	RC065B G5 34_36S/830_40 PSU 30x120 OC SC	(0.43, 0.40) SDCM ≤5 ; (0.38, 0.38) SDCM ≤5

