

PHILIPS

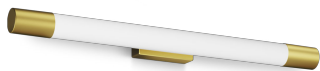
„Rover“ sieninis
šviestuvas

Sieniniai šviestuvai

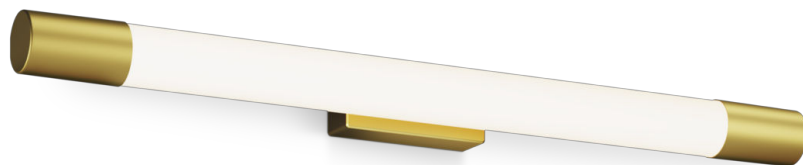
2700 K

Žalvaris

„ClickFix“; Atsparūs vandeniui



8720169299399



Stilinga LED veidrodžio lempa ryškiam jūsų vonios apšvietimui

„Philips“ siūlo veidrodžio lempas visiems jūsų vonios kambario apšvietimo poreikiams. Mūsų veidrodžio lempos yra sukurtos veikti drėgnomis sąlygomis ir apsaugoti nuo vandens pūslių. Švelnios šiltai baltos spalvos šviesos diodų šviestuvai, kuris nekenkia akims. Įdiekite keturiais paprastais veiksmais naudodami patentuotą „Philips ClickFix“ diegimo sistemą. Pagaminta iš tvirtų medžiagų, parinktų patvarumui ir vaizdiniam patrauklumui užtikrinti.

Paprastas sumontavimas

- Lengvas „ClickFix“ tvirtinimas

Pritaikykite prie savo interjero stiliaus

- puikiai suderinamas su kitais „Philips“ vonios kambario šviestuvais

Tvarūs šviesos sprendimai

- Ilga naudojimo trukmė – iki 25 000 valandų

Gera savijauta jūsų vonios kambaryje su aukštos kokybės šviesa

- Svarbiausia vonioje – geras matomumas

Aukštos kokybės apšvietimas

- EyeComfort – šviesa, kuri nevargina jūsų akių

Sauga

- Atsparumas drėgmei

Ilgaamžiškumas

- Ilgaamžė kokybė, net ir po daugybės metų

Ypatybės

Lengvas „ClickFix“ tvirtinimas

Sumontuokite keturiais paprastais žingsniais naudodami patentuotą „Philips ClickFix“ montavimo sistemą. Lengvai ir patys sumontuokite taškinį šviestuvą. Tiesiog pritvirtinkite laikiklį prie lubų, prijunkite laidus, tada spustelėkite ir pritvirtinkite šviestuvą vienu ypu.

Platus vonios kambario apšvietimo asortimento pasirinkimas

„Philips“ siūlo veidrodžio lempas ir lubinius taškinius šviestuvus visiems jūsų vonios kambario apšvietimo poreikiams

Ilga naudojimo trukmė – iki 25 000 valandų



Patikima aukštos kokybės LED lemputė veikia iki 25 000 valandų. Galite būti ramūs žinodami, kad jums nereikės rūpintis priežiūra daugelį metų, o kiekvieną vakarą mėgautis tobulu atmosferiniu apšvietimu savo namuose.

Svarbiausia – geras matomumas

Geras vaizdas veidrodyje yra labai svarbus dalykas, todėl kiekvienoje lemposje yra aukštos kokybės šviesos šaltinis. Vonios kambario šviestuvų linijoje naudojama naujausia energijos taupymo technologija, užtikrinanti puikios kokybės apšvietimą, kuris nėra per daug ryškus.

EyeComfort – šviesa, kuri nevargina jūsų akių



Prastos kokybės šviesa gali sukelti akių nuovargį. Kadangi daugelis iš mūsų laiką leidžiame patalpose, kaip niekad svarbu tinkamai apšviesti namus. Mūsų gaminiai atitinka griežtus bandymo kriterijus, įskaitant mirgėjimą, švytėjimą, blizgesį, spalvų perteikimą ir pritemdymo efektus, kad būtų užtikrinta, jog jie atitinka EyeComfort reikalavimus. Šis „Philips“ LED šviestuvas ne tik skleidžia patogią šviesą, bet ir išlieka toks pat visą savo eksploataavimo laiką, užtikrindamas vienodą šviesos kokybę, našumą ir spalvas daugiau nei dešimtmetį.

Atsparumas drėgmei

Atsparus drėgmei reiškia, kad šį gaminį galite drąsiai naudoti voniose, virtuvėse, balkonuose ir kitose vietose, kur gali būti drėgmės.

Patvarus ir ilgai veikiantis

Pagamintas iš tvirtų medžiagų, parinktų patvarumui ir vaizdiniam patrauklumui užtikrinti. Sukurtas ilgalaikiam darbui. Sumontuokite jį ir pamirškite, kol baigsis jo ilgas tarnavimo laikas – neteks vargti dėl keitimų. Aukštos kokybės medžiagos išlaikė UV sukietėjimo, aukštos temperatūros ir kitus patvarumo bandymo, kad būtų užtikrintas ilgaamžiškumas

Specifikacijos

Lemputės charakteristikos

- Naudojimo paskirtis: Patalpose

Dizainas ir apdaila

- Spalva: Žalvaris
- Medžiaga: Metalas, Plastiko

Ilgamžiškumas

- Jungiklio ciklų skaičius: 50 000
- Nominali naudojimo trukmė: 25 000 val.

Aplinkosauga

- Disposal of the product: Pasibaigus (ekonominiam) eksploataavimo laikui, šalinkite gaminį pagal vietines taisykles ir nemeskite jo kartu su įprastomis buitinėmis atliekomis. Tinkamai šalinant gaminį ir (arba) baterijas, galima išvengti galimų neigiamų padarinių aplinkai ir žmonių sveikatai.

Papildoma funkcija / priedas

- Pritaikomas lemputės gaubtuvėlis: Ne
- „click!FIX“ tvirtinimas: Taip
- Pritemdoma nuotolinio valdymo pultu: Ne
- Integruota LED: Taip
- Pridėtas nuotolinio valdymo pultelis: Ne

Šviesos savybės

- Spalvų darna: 6 SDCM
- Spalvos indeksas (CRI): 80
- Įkaitimo iki 60 % šviesos srauto trukmė: <2

Kita

- Sukurta specialiai: Voniai, Prieškambaris
- Stilius: Šiuolaikiškas
- Tipas: Sieniniai šviestuvai
- EyeComfort: Taip
- LED Innovations: EyeComfort
- Papildomos funkcijos: „ClickFix“, Atsparūs vandeniui

Kitos savybės

- Lemputės srovė: 75 mA
- Efektyvumas: 150 lm/W

Energijos sąnaudos

- Galingumo koeficientas: 0.5
- Galingumas: 10 W

Gaminio matmenys ir svoris

- Grynas svoris: 0,337 kg
- Aukštis: 7 cm
- Ilgis: 60 cm
- Plotis: 5 cm

Techninė priežiūra

- Garantija: 2 metai

Techniniai duomenys

- Bendras įrenginio skleidžiamų liumenų skaičius: 1500
- Šviesos spalva: 2700
- Elektros energija: 220-240 AC
- Reguliuojamo šviesos srauto įrengimas: Ne
- Pridedamo šviesos šaltinio energijos klasė: D
- IP kodas: IP44
- Apsaugos klasė: I klasė
- Keičiamasis šviesos šaltinis: Ne
- Šviesos šaltinių skaičius: 1

Pakuotės matmenys ir svoris

- EAN/UPC – gaminy: 8720169299399
- Grynas svoris: 0,3 kg
- Grynasis svoris: 0,38 kg
- Aukštis: 6,2 cm
- Ilgis: 7 cm
- Plotis: 9 cm

