



## Kit de inicio de bolardos

Los bolardos LED a todo color de bajo voltaje son fáciles y seguros de instalar en tu jardín delantero o trasero, terraza o balcón, donde quieras crear un ambiente exterior fabuloso. Con más de 16 millones de colores, la luz blanca personalizable de cálida a fría y modos de luz dinámicas, puedes embellecer tu casa y poner la luz correcta para cualquier humor. Los bolardos resistentes al agua son fáciles de controlar con tu sistema existente de wifi. Conecta hasta cinco bolardos en una línea para hacer que tu paisaje y caminos brillen.

## PRODUCTOS DESTACADOS

- De colores
- Bajo voltaje
- Impermeable



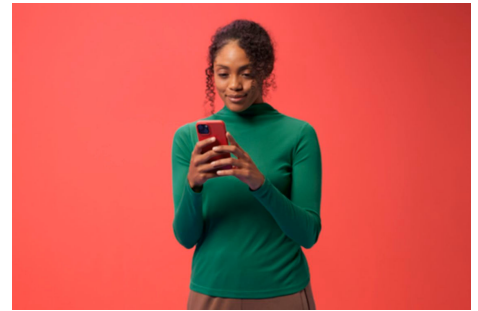
### **Configuración instantánea para todas las funcionalidades de tu hogar inteligente**

Accede a todas las funciones inteligentes al instante, simplemente conectando las nuevas luces a tu Wi-Fi existente. Puedes controlar las luces cuando estás fuera de casa y establecer horarios para encenderlas y apagarlas automáticamente. Todo sin necesidad de instalar hardware adicional. Mantén el controlador dentro del alcance de Wi-Fi, y todas las luces vinculadas serán totalmente controlables incluso fuera del alcance del Wi-Fi.



### **Controla con cualquier plataforma Matter de hogar inteligente**

Este producto tiene certificación Matter, lo que permite un fácil control en Google Home, Amazon Alexa, Apple Home o cualquier otra plataforma de hogar inteligente basada en Matter de tu elección.



### **Siéntete siempre seguro con las luces exteriores automatizadas**

Programa las luces exteriores para que se enciendan todos los días antes de llegar a casa, para que puedas ver claramente tu entorno y sentirte seguro. Configura las luces para que se apaguen automáticamente por la mañana, o cuando no sean necesarias, y ahorra energía.



### **Embellce tu jardín con millones de colores y modos dinámicos**

Elige entre millones de colores claros, desde un blanco frío energizante hasta un blanco cálido y suave, y crea el mejor ambiente para tus actividades al aire libre. O simplemente aplica un modo de luz dinámico preestablecido, como Ocean, Forest o Party para crear una atmósfera increíble y levantar el ánimo.



**Tecnología de bajo voltaje y fácil instalación**  
¡Diseñado para disfrutar al exterior! No requiere cableado complicado ni instalación especial, solo conéctalo y listo. Si deseas cambiar la ubicación de la luz, simplemente desenrosca el adaptador y muévelo a otro lugar.



### **Configura un color diferente para cada foco y acompaña tu estado de ánimo**

Deja que el juego de los modos de luz dinámicos acompañe tu estado de ánimo. Configura fácilmente cada foco para que brille con un color diferente. Mezcla y combina millones de colores claros o una variedad de modos de luz para crear un efecto de luz único que se adapte a tu estilo.



# ESPECIFICACIONES

## CARACTERÍSTICAS DE LA FUENTE DE LUZ

Uso previsto: Exteriores  
Forma de la lámpara: Redondo  
Regulable: Sí

## DISEÑO Y ACABADO

Color: Negro  
Material: Metal Plástico

## DURACIÓN

Vida promedio (a 2.7 horas por día):  
25 año(s)  
Factor de mantenimiento lumen: 70%  
Cantidad de ciclos del interruptor:  
50,000  
Vida útil nominal: 25,000

## CARACTERÍSTICAS/ACCESORIOS ADICIONALES INCLUIDOS

Regulable con control remoto: Sí  
LED integrado: Sí  
Luz(es) LED incluida(s): No  
Control remoto incluido: No

## CARACTERÍSTICAS DE LA LUZ

Consistencia del color: 7 SDCM  
Índice de producción de color (IRC):  
≥80  
Temperatura de color: 2700-5000 K  
Tiempo de calentamiento de hasta un  
60 % de luz: 2  
Eficacia lumínica (promedio)  
(nominal): 66 lm/W

## VARIOS

Especialmente diseñado para: Jardín  
Balcón

## OTRAS CARACTERÍSTICAS

Corriente de la lámpara: 110 mA

## CONSUMO DE ENERGÍA

Factor de energía: 0.5  
Voltaje: 100-120 V

## DIMENSIONES Y PESO DEL PRODUCTO

Peso neto: 1.4 kg  
Altura total: 518 mm  
Longitud total: 108.5 mm  
Ancho total: 108.5 mm

## SERVICIO

Garantía: 2 años

## ESPECIFICACIONES TÉCNICAS

Luz de emisión de lúmenes incluida:  
400  
Diámetro: 108.5 mm  
Emisión de lúmenes total de la  
luminaria: 320  
Color de la luz: 2.700-5.000 (RGB)  
Potencia en vatios de la luz incluida:  
4.8  
Potencia en vatios máxima de la luz  
de repuesto: 4.8  
Código IP: UL03 | Lugar húmedo  
Clase de protección: UL sin toma de  
tierra  
Fuente de luz reemplazable: No  
Cantidad de fuentes de luz: 1

## COMPATIBILIDADES

Compatible con la función de efectos:  
Yes  
Wi-Fi: Wireless G  
Período de asistencia definido:  
Minimum of 60 months after  
introduction date  
Cantidad máx. de accesorios: 9999  
Protocolo de comunicación:  
Bluetooth Wi-Fi (2.4 GHz)

## DIMENSIONES Y PESO DEL EMPAQUE

EAN/UPC - Producto: 046677604639  
Peso neto: 1.4 kg  
Peso bruto: 1.66 kg  
Alto: 15.3 cm  
Largo: 14 cm  
Ancho: 55.9 cm



© 2025 Signify Holding. All rights reserved. La información que se proporciona en este documento está sujeta a modificaciones sin previo aviso. Signify no otorga representación ni garantía algunas con respecto a la exactitud o integridad de la información incluida en este documento y no será responsable de ninguna acción que dependa de la misma. La información presentada en este documento no está destinada a su uso con fines comerciales ni forma parte de ningún presupuesto ni contrato, a menos que Signify acuerde otros términos. Todas las marcas comerciales son propiedad de Signify Holding o de sus respectivos propietarios.