



Smart Plug

En WiZ Smart Plug kan gjøre alle stikkontakter smarte. Du trenger bare å plugge inn den vanlige lampen eller apparatet ditt, så kan du styre dem enten med smarttelefonen eller stemmen. Med tidsplaner kan du skru enheter av og på, alt etter hvordan det passer til rutinene dine, eller for å spare strøm. Du trenger aldri mer å bekymre deg for om du glemte å slå av lysene eller apparatene dine når du ikke er hjemme, fordi du kan sjekke det på smarttelefonen.

HØYDEPUNKTER

- Plug-and-Play
- Kompatibel med Alexa og Google Home
- Styres med app eller stemme



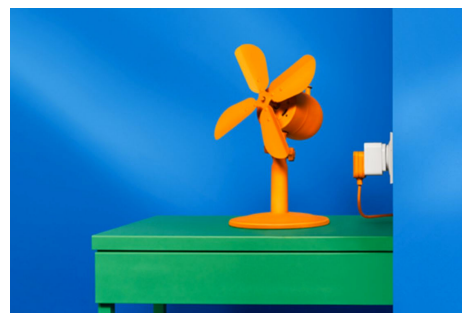
Øyeblikkelig oppsett for alle smarthusfunksjonene dine

Begynn å bruke alle smarthusfunksjonene dine enkelt ved å koble den nye WIZ-enheten til Wi-Fi-nettverket. Kontroller lysene og enhetene dine selv mens du er borte fra hjemmet, og angi tidsplaner for å slå dem av og på automatisk. Du trenger ikke å installere ekstra maskinvare, som en hub eller en gateway!



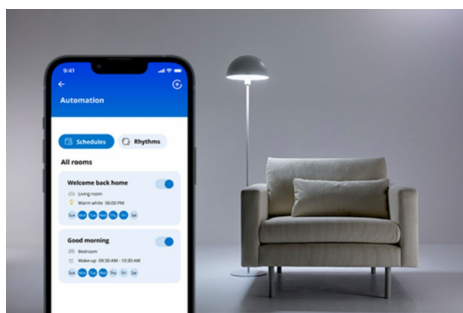
Styr med en hvilken som helst Matter-smarthjemplattform

Dette produktet er Matter-sertifisert, noe som gir enkel styring gjennom Google Home, Amazon Alexa, Apple Home eller en hvilken som helst annen Matter-basert smarthjemplattform du velger.



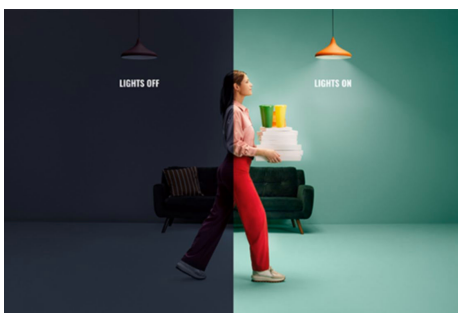
Gjør hverdagsenheter smarte: lamper, vifter og mer.

Du kan styre vanlige lamper, dekorative lys, vifter, kaffemaskinen din eller annet. Bruk WIZ til å styre enheter som bare trenger strøm for å være på, for oppkobling og for å reagere på appen.



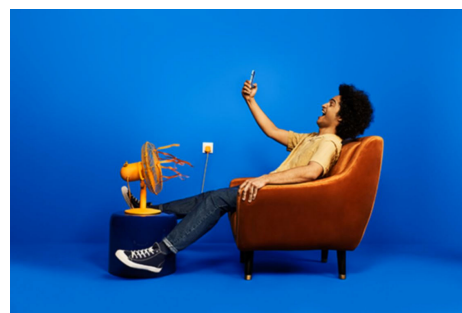
Enkel planlegging og automatisering av smarte lys og enheter

Planlegg at hjemmelysene eller -apparatene dine skal slås på eller av automatisk, og følg dine daglige eller ukentlige rutiner. Automatiser lysene og enhetene dine for å holde deg av når de ikke er nødvendige, for å være trygge og spare energi.



Aktiver enheter med bevegelse uten bruk av sensor

WIZ' SpaceSense-teknologi forvandler enhetene dine til bevegelsessensorer. Aktiver SpaceSense-funksjonen i WIZ-appen og få belysning og enheter til å slå seg på og av automatisk ved hjelp av bevegelsesdeteksjon. Et rom må ha minst to WIZ-enheter for at SpaceSense-funksjonen skal fungere.



Styr enheter fra hvor som helst med smarttelefonen

Ingen grunn til bekymring hvis en elektrisk enhet ble stående på mens ingen var hjemme. Bare slå den av eller kontroller andre enheter uansett hvor du er, ved hjelp av smarttelefonen.



SPEKIFIKASJONER

DESIGN OG UTSEENDE

Farge: Hvitt
Materiale: Plast

EKSTRA FUNKSJON/TILBEHØR FØLGER MED.

Type plugg: Type J

INTERAKTIVITET

Strøm (A): 10

STRØMFORBRUK

Spenning: 230 V

PRODUKTETS MÅL OG VEKT

Nettovekt: 0,075 kg
Total høyde: 78 mm
Total lengde: 72 mm
Total bredde: 39 mm

NOMINELLE VERDIER

Nominell effekt: Max 2300 W

SERVICE

Garanti: To år

TEKNISKE SPEKIFIKASJONER

IP-klasse: IP20 | Fingerbeskyttet
Beskyttelsesklasse: Klasse I – jordet

LYSPÆREN

Programvare kan oppgraderes: Ja

HVA STØTTES

Kompatibel med effektfunksjonen:
Yes
WiFi: 802.11b/g/n
Definert støtteperiode: Minimum 60 måneder etter introduksjonsdato
Maks. antall tilbehør: 9999
Kompatible operativsystemer: iOS
Android
Kommunikasjonsprotokoll: Bluetooth
WiFi (2,4 GHz)
Kompatibilitet med tredjepartssystemer: Alexa Google Home Homey IFTTT Matter Samsung SmartThings Siri-snarveier

EMBALLASJEMÅL OG VEKT

EAN/UPC – produkt: 8720169077249
Nettovekt: 0,08 kg
Bruttovekt: 0,13 kg
Høyde: 16,1 cm
Lengde: 4,6 cm
Bredde: 7,6 cm



© 2026 Signify Holding. Med enerett. Informasjonen kan bli endret uten varsel. Signify gir ingen garantier om at informasjonen i dokumentet er nøyaktig eller fullstendig, og skal ikke holdes ansvarlig for noen handling som foretas på bakgrunn av dette. Informasjonen i dette dokumentet er ikke ment som et forretningstilbud, og utgjør ikke en del av et tilbud eller en kontrakt, med mindre noe annet er avtalt med Signify. Alle varemerker eies av Signify Holding eller deres respektive eiere.