

# PHILIPS

Kinkiet Yarrow 5,5 W

myGarden

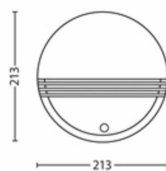
2700 K

Czarny

Wodoodporne



17297/30/16



## Jasne oświetlenie, kiedy wracasz do domu

Czarny kinkiet zewnętrzny LED Philips Yarrow został wykonany z wysokiej jakości materiałów syntetycznych i wyposażony w czujnik ruchu zapewniający bezpieczeństwo. Okrągła kopułka z 3 charakterystycznymi pasami będzie pasować do każdej ściany i rozjaśni obszar wokół budynku mocnym, a jednocześnie rozproszonym ciepłym białym światłem.

### Ekologiczne rozwiązania oświetleniowe

- Oszczędność energii
- Oświetlenie LED wysokiej jakości
- Duża trwałość – do 25 lat
- Ciepłe, białe światło
- Firma Philips oferuje 5-letnią gwarancję na moduł i sterownik LED

### Zaprojektowany dla Twojego ogrodu

- W zestawie bezpieczny i wygodny czujnik ruchu
- IP44 – odporność na działanie warunków atmosferycznych

# Zalety

## Oszczędność energii



Niższe zużycie energii niż tradycyjne źródła światła pozwala na zmniejszyć rachunki za prąd i przyczynia się do ochrony środowiska.

## Oświetlenie LED wysokiej jakości



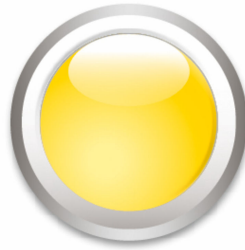
Wykorzystana technologia LED to wyjątkowe rozwiązanie opracowane przez firmę Philips. Dzięki natychmiastowemu włączaniu się światła, zapewnia wptymalną wydajność oraz w pełni podkreśla i ożywia kolory w Twoim domu.

## Duża trwałość



Źródło światła, na którym można polegać. Dioda LED zastosowana w tej lampie gwarantuje czas użytkowania do 25 tysięcy godzin (co oznacza 25 lat w przypadku średniego dziennego czasu pracy wynoszącego 3 godziny, przy co najmniej 13 tys. włączeń i wyłączeń). Już nie trzeba się martwić naprawą lub wymianą żarówki, ciesząc się doskonałym, nastrojowym oświetleniem w domu.

## Ciepłe, białe światło



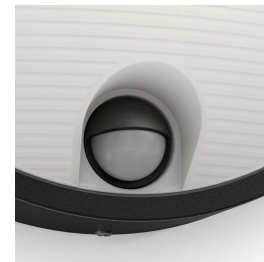
Światło może mieć różne temperatury barwowe oznaczane za pomocą jednostek zwanych kelwinami (K). Lampy o niskiej wartości kelwinów zapewniają ciepłe, bardziej przytulne światło, natomiast lampy o wysokiej wartości kelwinów dają chłodne, bardziej pobudzające światło. Ta lampa firmy Philips rzuca ciepłe, białe światło, które zapewnia przytulną atmosferę.

## 5 lat gwarancji na system LED



Oprócz standardowej 2-letniej gwarancji na tę lampę firma Philips oferuje 5-letnią gwarancję na system LED, czyli moduł i sterownik LED zastosowany w lampie.

## Czujnik ruchu w zestawie



Dołączony do zestawu czujnik ruchu automatycznie włącza światło po wykryciu aktywności. Lampa zaświeci się więc, gdy wrócisz wieczorem do domu lub gdy przybędzie ktoś inny.

## IP44 – odporność na działanie warunków atmosferycznych



Ta lampa zewnętrzna Philips została zaprojektowana pod kątem wilgotnych miejsc i przeszła rygorystyczne testy, które potwierdziły jej odporność na wodę. Poziom IP określa dwie liczby: pierwsza to poziom ochrony przeciw kurzowi, a druga przeciw wodzie. Poziom IP44 oznacza, że lampa ta jest odporna na zachlapania. To czyni z niej

idealną lampę do ogólnych zastosowań na zewnątrz.

# Dane techniczne

## Stylistyka i wykończenie

- Kolor: Czarny
- Materiał: Plastik

## Trwałość

- Nominalny okres eksploatacji: 25 000

## Ochrona środowiska

- Utylizacja produktu: Po zakończeniu eksploatacji (użytkowania) produktu należy zutylizować go zgodnie z lokalnymi przepisami. Nie wolno wyrzucać produktu wraz ze zwykłymi odpadami domowymi. Prawidłowa utylizacja produktu pomoże zapobiec potencjalnym zagrożeniom dla środowiska i zdrowia ludzi.

## Dodatkowe funkcje/akcesoria w zestawie

- Odporność na warunki pogodowe: Tak
- Wbudowane źródło światła LED: Tak
- Czujnik ruchu: Tak

## Obszar ogrodowy

- Obszar ogrodowy: Ogród i Taras

## Właściwości światła

- Skuteczność świetlna (znamionowa) (Nom): 140

## Różne

- Zaprojektowano z myślą o: Ogród, Patio
- Styl: Nowoczesne
- Typ: Lampy ścienne
- EyeComfort: Nie
- Dodatkowe cechy: Wodoodporne

## Zużycie energii

- Moc: 5,5

## Wymiary i waga produktu

- Waga netto: 0,390 kg
- Całkowita wysokość: 214 mm
- Całkowita długość: 214 mm
- Całkowita szerokość: 78 mm

## Serwis

- Gwarancja: 2 lata

## Dane techniczne

- Łączna moc strumienia świetlnego oprawy w lumenach: 600 lm
- Technologia źródła światła: LED
- Zasilanie sieciowe: 50 Hz
- Klasa energetyczna dołączonego źródła światła: F
- Kod IP: IP44 | Ochrona przewodów i odporność na zachlapania
- Klasa ochronności: Klasa II – Podwójna izolacja
- Wymienne źródło światła: Nie
- Liczba źródeł światła: 1

## Wymiary i waga opakowania

- EAN/UPC — produkt: 8718696131626
- Waga netto: 0,39 kg
- Waga brutto: 0,5 kg
- Wysokość: 22,1 cm
- Długość: 8,6 cm
- Szerokość: 21,6 cm



Data wydania:  
2026-03-25  
Wersja: 0.470

© 2026 Signify Holding. Wszelkie prawa zastrzeżone. Signify nie składa żadnych oświadczeń ani nie udziela jakichkolwiek gwarancji dotyczących dokładności lub kompletności informacji zawartych w niniejszym dokumencie i nie ponosi odpowiedzialności za jakiegokolwiek związane z nimi działania. Informacje zamieszczone w niniejszym dokumencie nie stanowią oferty handlowej ani elementu jakiegokolwiek oferty lub umowy, chyba że uzgodniono inaczej z Signify. Philips i emblemat Philips są zarejestrowanymi znakami towarowymi Koninklijke Philips N.V.

[www.lighting.philips.com](http://www.lighting.philips.com)