

# PHILIPS

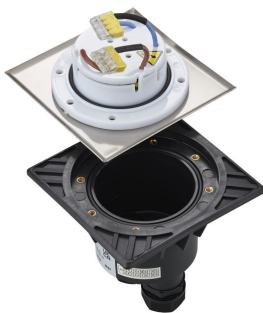
Reflektor punktowy  
montowany w podłożu/  
szpikulec Crust 3,2 W

myGarden

2700 K

Stal nierdzewna

Wodoodporne



17356/47/PO



## Oświetlenie ogrodu w nocy

Ten solidny wbudowany reflektor punktowy LED ze stali nierdzewnej Philips myGarden Crust może podświetlić ścieżkę i podjazd, nie zmieniając wyglądu ogrodu. Najlepsze materiały i wysokiej jakości żarówki LED firmy Philips sprawiają, że po zainstalowaniu produkt praktycznie nie wymaga konserwacji.

### Ekologiczne rozwiązania oświetleniowe

- Oszczędność energii
- Oświetlenie LED wysokiej jakości

### Dodaj stylu swojemu ogrodowi

- Wysokiej jakości stal nierdzewna i doskonale tworzywa sztuczne

### Zaawansowane oświetlenie do użytku zewnętrznego

- Firma Philips oferuje 5-letnią gwarancję na moduł i sterownik LED

### Wyjątkowość oprawy

- Łatwa instalacja
- IP67 – wodoszczelność
- Duża trwałość

# Zalety

## Oszczędność energii



Ta lampa firmy Philips zużywa mniej energii niż tradycyjne źródła światła, co pozwala zmniejszyć rachunki za prąd i przyczynia się do ochrony środowiska.

### Oświetlenie LED wysokiej jakości

Dioda LED zastosowana w tej lampie firmy Philips to wyjątkowe rozwiązanie opracowane przez firmę Philips. Natychmiast się włącza, pozwala na uzyskanie optymalnej wydajności oświetlenia oraz podkreśla i ożywia kolory w Twoim domu.

### Najwyższej jakości materiały

Ta lampa Philips została zaprojektowana specjalnie do zastosowań zewnętrznych. Jest trwała i będzie oświetlać ogród przez długi czas. Została wykonana z wysokiej jakości stali nierdzewnej i doskonałych tworzyw sztucznych.

### 5 lat gwarancji na system LED



Oprócz standardowej 2-letniej gwarancji na tę lampę firma Philips oferuje 5-letnią gwarancję na system LED, czyli moduł i sterownik LED zastosowany w lampie.

## Łatwa instalacja



Instalowanie oprawy oświetleniowej może czasem sprawiać kłopot. Jednak w przypadku lampy zewnętrznej Philips możesz mieć pewność, że będzie to niezwykle proste. Produkt dostarczany jest z kluczem typu Torx, przydatnym podczas instalacji.

### IP67 – wodoszczelność



Ta lampa Philips została zaprojektowana pod kątem wilgotnych miejsc i przeszła rygorystyczne testy, które potwierdziły jej odporność na wodę. Stopień ochrony określają dwie liczby: pierwsza to poziom ochrony przeciw kurzowi, a druga przeciw wodzie. Ta lampa zewnętrzna ma poziom IP67, co oznacza, że jest odporna na czasowe zalanie i jest idealna do podświetlania ścieżek lub podjazdów. Można nawet przejechać po niej samochodem.

## Duża trwałość



Lampy LED Philips mają żywotność sięgającą zwykle 20 000 godzin (czyli 20 lat w przypadku średniego użycia przez 3 godziny dziennie przy co najmniej 13 000 włączeń i wyłączeń).

# Dane techniczne

## Właściwości źródła światła

- Ściemnialna: Nie

## Stylistyka i wykończenie

- Kolor: Stal nierdzewna
- Materiał: Stal nierdzewna

## Trwałość

- Nominalny okres eksploatacji: 25 000

## Ochrona środowiska

- Utylizacja produktu: Po zakończeniu eksploatacji (użytkowania) produktu należy zutylizować go zgodnie z lokalnymi przepisami. Nie wolno wyrzucać produktu wraz ze zwykłymi odpadami domowymi. Prawidłowa utylizacja produktu pomoże zapobiec potencjalnym zagrożeniom dla środowiska i zdrowia ludzi.

## Dodatkowe funkcje/akcesoria w zestawie

- Ochrona przed kurzem i rdzą: Tak
- Odporność na warunki pogodowe: Tak
- Wbudowane źródło światła LED: Tak
- Energia słoneczna: Nie

## Obszar ogrodowy

- Obszar ogrodowy: Ogród i Taras

## Właściwości światła

- Wskaźnik oddawania barw (CRI): 80
- Skuteczność świetlna (znamionowa) (Nom): 112

## Różne

- Zaprojektowano z myślą o: Ogród i Taras
- Styl: Nowoczesne
- Typ: Punktowe oświetlenie gruntowe
- EyeComfort: Nie
- Dodatkowe cechy: Wodoodporne

## Zużycie energii

- Moc: 3,2 W
- Moc: 3,2 W

## Wymiary i waga produktu

- Waga netto: 0,334 kg
- Długość otworu: 10,5 cm
- Szerokość otworu: 10,5 cm
- Długość: 12 cm
- Odległość od wgłębienia: 12 mm
- Szerokość: 12 cm
- Całkowita wysokość: 126 mm
- Całkowita długość: 115 mm
- Całkowita szerokość: 115 mm
- Wycięcie w suficie podwieszanym: 10,5 cm x 10,5 cm

## Serwis

- Gwarancja: 2 lata

## Dane techniczne

- Łączna moc strumienia świetlnego oprawy w lumenach: 350
- Technologia źródła światła: LED
- Barwa światła: 2700
- Zasilanie sieciowe: AC 220–240
- Klasa energetyczna dołączonego źródła światła: F
- Kod IP: IP67 | Pyłoszczelne i odporne na chwilowe zanurzenie
- Klasa ochronności: Klasa II – Podwójna izolacja
- Wymienne źródło światła: Nie
- Liczba źródeł światła: 1

## Źródło światła

- Możliwość aktualizacji oprogramowania: Nie

## Obsługiwane wersje

- Kompatybilność z funkcją Efekty: No
- Określony okres wsparcia: Not applicable
- Protokół komunikacyjny: Nie dotyczy

## Wymiary i waga opakowania

- EAN/UPC — produkt: 8718696159019
- Waga netto: 0,33 kg
- Waga brutto: 0,43 kg
- Wysokość: 12,6 cm
- Długość: 12,1 cm
- Szerokość: 12,1 cm



Data wydania: 2026-04-15  
Wersja: 0.427

© 2026 Signify Holding. Wszelkie prawa zastrzeżone. Signify nie składa żadnych oświadczeń ani nie udziela jakichkolwiek gwarancji dotyczących dokładności lub kompletności informacji zawartych w niniejszym dokumencie i nie ponosi odpowiedzialności za jakiegokolwiek związane z nimi działania. Informacje zamieszczone w niniejszym dokumencie nie stanowią oferty handlowej ani elementu jakiegokolwiek oferty lub umowy, chyba że uzgodniono inaczej z Signify. Philips i emblemat Philips są zarejestrowanymi znakami towarowymi Koninklijke Philips N.V.

[www.lighting.philips.com](http://www.lighting.philips.com)