



## Wtyczka Smart

Wtyczka WiZ Smart Plug pozwala zmienić każde gniazdko ścienne w gniazdko inteligentne. Wystarczy podłączyć do niej zwykłe źródło światła lub urządzenie, aby sterować nimi za pomocą smartfonu lub głosu. Za pomocą harmonogramów możesz dopasować pracę urządzeń do swojej codziennej rutyny i oszczędzać energię. Już nigdy nie będziesz się martwić, czy w domu zostały zapalone światła lub włączone urządzenia, ponieważ możesz to szybko sprawdzić na swoim smartfonie.

## NAJWAŻNIEJSZE CECHY PRODUKTU

- Podłącz i korzystaj
- Kompatybilne z systemami Alexa i Google Home
- Sterowanie za pomocą aplikacji lub głosu



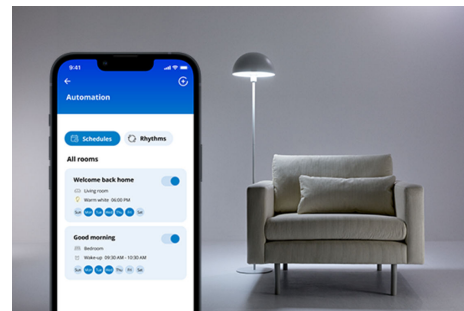
## **Błyskawiczna konfiguracja wszystkich funkcji inteligentnego domu**

Wystarczy podłączyć nowe urządzenie WiZ do sieci Wi-Fi, aby z łatwością korzystać ze wszystkich funkcji inteligentnego domu. Teraz możesz sterować oświetleniem i urządzeniami z dowolnego miejsca. Możesz nawet ustawić harmonogramy, aby automatycznie włączać i wyłączać światła. I nie musisz instalować dodatkowego sprzętu, takiego jak koncentrator czy brama dostępu do sieci!



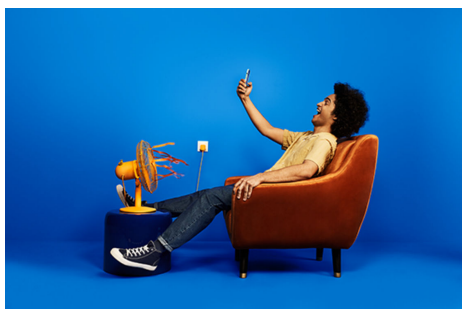
## **Spraw, by urządzenia, których codziennie używasz, takie jak lampy, wentylatory i inny sprzęt, stały się inteligentne.**

Możesz sterować zwykłymi lampami, oświetleniem dekoracyjnym, wentylatorami, ekspresem do kawy i innymi urządzeniami. Za pomocą aplikacji WiZ możesz sterować wszystkimi urządzeniami, które ją obsługują, i mają włączone zasilanie.



## **Łatwe tworzenie harmonogramów i automatyzacja działania inteligentnych świateł i urządzeń**

Ustaw harmonogram oświetlenia domu lub urządzeń, tak aby włączały się lub wyłączały automatycznie i podążały za Twoimi dziennymi lub tygodniowymi rutynowymi czynnościami. Zautomatyzuj działanie świateł i urządzeń, aby samoczynnie wyłączały się, gdy nie są potrzebne. Pozwoli to zwiększyć bezpieczeństwo i oszczędzać energię.



## **Sterowanie urządzeniami z dowolnego miejsca za pomocą smartfona**

Nie musisz się martwić, że urządzenie elektryczne zostało włączone, gdy nikogo nie ma w domu. Możesz je wyłączyć z dowolnego miejsca przy użyciu smartfona.



# DANE TECHNICZNE

## STYLISTYKA I WYKOŃCZENIE

Kolor: Biały  
Materiał: Plastik

## DODATKOWE FUNKCJE/AKCESORIA W ZESTAWIE

Typ wtyczki: Type E

## INTERAKTYWNOŚĆ

Prąd (A): 10

## ZUŻYCIE ENERGII

Zasilanie: 230 V

## WYMIARY I WAGA PRODUKTU

Waga netto: 0,09 kg  
Całkowita wysokość: 58 mm  
Całkowita długość: 59 mm  
Całkowita szerokość: 49 mm

## WARTOŚCI ZNAMIONOWE

Moc znamionowa: Max 2300 W

## SERWIS

Gwarancja: 1 rok

## DANE TECHNICZNE

Kod IP: IP20 | Ochrona przed odciskami palców  
Klasa ochronności: Klasa I - Uziemione

## ŹRÓDŁO ŚWIATŁA

Możliwość aktualizacji oprogramowania: Tak

## OBSŁUGIWANE WERSJE

Kompatybilność z funkcją Efekty: Yes  
Wi-Fi: 802.11b/g/n  
Określony okres wsparcia: Minimum of 60 months after introduction date  
Maks. liczba akcesoriów: 9999  
Protokół komunikacyjny: Bluetooth  
Wi-Fi (2,4 GHz)  
Zgodność z systemami innych firm: Alexa Google Home Homey IFTTT Matter Samsung SmartThings Skrót Siri Shortcut

## WYMIARY I WAGA OPAKOWANIA

EAN/UPC — produkt: 8718699789343  
Waga netto: 0,08 kg  
Waga brutto: 0,12 kg  
Wysokość: 16,1 cm  
Długość: 7,1 cm  
Szerokość: 7,1 cm



© 2026 Signify Holding. Wszelkie prawa zastrzeżone. Niniejsze informacje mogą ulec zmianie bez powiadomienia. Signify nie składa żadnych oświadczeń ani nie udziela jakichkolwiek gwarancji dotyczących dokładności lub kompletności informacji zawartych w niniejszym dokumencie i nie ponosi odpowiedzialności za jakiegokolwiek związane z nimi działania. Informacje zamieszczone w niniejszym dokumencie nie stanowią oferty handlowej ani elementu jakiegokolwiek oferty lub umowy, chyba że uzgodniono inaczej z Signify. Wszystkie znaki towarowe są własnością Signify Holding lub ich odpowiednich właścicieli.