

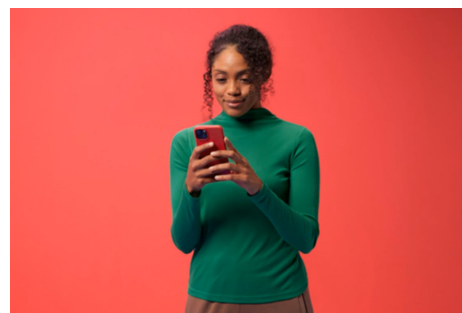
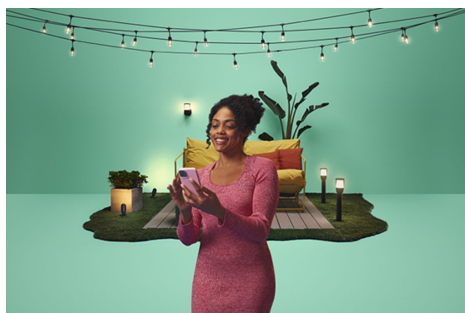


Słupki — zestaw startowy

Kolorowe niskonapięciowe słupki LED można łatwo i bezpiecznie zainstalować w ogrodzie przed lub za domem, na tarasie lub na balkonie — wszędzie tam, gdzie chcesz stworzyć na zewnątrz bajeczną atmosferę. Dzięki ponad 16 milionom kolorów, światłu białemu z regulacją od ciepłej do chłodnej bieli oraz dynamicznym trybom oświetlenia możesz upiększyć swój dom i ustawić światło odpowiednie dla danego nastroju. Wodoodpornymi słupkami można łatwo sterować za pomocą istniejącego systemu Wi-Fi. Połącz maksymalnie pięć słupków w szereg, aby pięknie rozświetlić rośliny i ścieżki w ogrodzie.

NAJWAŻNIEJSZE CECHY PRODUKTU

- Pełna gama kolorów
- Niskonapięciowe
- Do instalacji na zewnątrz



Błyskawiczna konfiguracja całego inteligentnego oświetlenia

Uzyskaj natychmiastowy dostęp do wszystkich inteligentnych funkcji, po prostu podłączając nowe światła do istniejącej sieci Wi-Fi. Możesz sterować światłami, gdy jesteś poza domem, i konfigurować harmonogramy tak, aby móc automatycznie je włączać i wyłączać. Wszystko to bez konieczności instalowania dodatkowego sprzętu. Zadbaj o to, aby sterownik był w zasięgu sieci Wi-Fi, a wszystkie połączone światła będą w pełni sterowalne nawet poza zasięgiem sieci Wi-Fi.

Kontroluj dowolnym urządzeniem z systemem Matter

Ten produkt posiada certyfikat Matter, co umożliwia łatwe sterowanie za pomocą Google Home, Amazon Alexa, Apple Home lub dowolnej innej platformy smart home opartej na technologii Matter.

Zawsze czuj się bezpiecznie dzięki zautomatyzowanym światłom zewnętrznym

Zaplanuj włączanie światel zewnętrznych codziennie przed powrotem do domu, aby wyraźnie widzieć otoczenie i czuć się bezpiecznie. Ustaw światła tak, aby wyłączały się automatycznie rano lub wtedy, gdy nie są potrzebne, i oszczędzaj energię.



Upiększ swój ogród, używając milionów kolorów i dynamicznych trybów oświetlenia

Wybieraj spośród milionów jasnych barw, od energetyzującej jasnej bieli po łagodną, ciepłą biel i stwórz najlepszą atmosferę do zajęć na świeżym powietrzu. Lub po prostu zastosuj wstępnie ustawiony dynamiczny tryb oświetlenia, taki jak Ocean, Las lub Impreza, aby stworzyć niesamowitą atmosferę i zapewnić lepszy nastrój.

Technologia niskonapięciowa i łatwa instalacja

Zaprojektowane i przystosowane do montażu na zewnątrz! Nie potrzeba żadnego skomplikowanego prowadzenia przewodów ani specjalnego montażu — oprawy działają od razu po podłączeniu. A jeśli zechcesz zmienić umiejscowienie źródła światła, wystarczy po prostu odkręcić adapter i przenieść go gdzie indziej.

Ustaw inny kolor dla każdego punktu świetlnego i zbuduj wspaniały nastrój

Zmienność dynamicznych trybów oświetlenia tworzy fantastyczny nastrój. Każdemu punktowi świetlnemu można łatwo przypisać inny kolor. Łącząc ze sobą miliony barw światła lub różne tryby oświetlenia, stworzysz niepowtarzalne efekty wizualne dopasowane do Twojej osobowości.

DANE TECHNICZNE

WŁAŚCIWOŚCI ŹRÓDŁA ŚWIATŁA

Użycie zgodne z przeznaczeniem:
Zewnętrzne
Kształt lampy: Okrągły
Ściemnialna: Tak

STYLISTYKA I WYKOŃCZENIE

Kolor: Czarny
Materiał: Metal Plastik

TRWAŁOŚĆ

Średnia trwałość (przy użytkowaniu przez 2,7 godz. dziennie): 25 rok
Współczynnik stabilności strumienia świetlnego: 70%
Liczba cykli pracy: 50 000
Nominalny okres eksploatacji: 25 000

DODATKOWE FUNKCJE/AKCESORIA W ZESTAWIE

Funkcja przyciemniania przy użyciu regulatora przyciemniania : Tak
Wbudowane źródło światła LED: Tak
Diody LED w zestawie: Tak
Pilot zdalnego sterowania w zestawie: Nie
Energia słoneczna: Nie
Ciepła poświata i możliwość przyciemniania światła: Nie

WŁAŚCIWOŚCI ŚWIATŁA

Nieziemna barwa światła: 7 SDCM
Wskaźnik oddawania barw (CRI): ≥ 80
Temperatura barwowa: 2700-5000 K
Czas rozświetlania do osiągnięcia 60% maksymalnego strumienia światła: 2
Skuteczność świetlna (znamionowa) (Nom): 66

RÓŻNE

Zaprojektowano z myślą o: Balkon
Ogród

INNE WŁAŚCIWOŚCI

Prąd pobierany przez źródło światła: 44 mA

ZUŻYCIE ENERGII

Współczynnik mocy: 0.5
Zasilanie: 220-240 V

WYMIARY I WAGA PRODUKTU

Waga netto: 1,4 kg
Całkowita wysokość: 518 mm
Całkowita długość: 108,5 mm
Całkowita szerokość: 108,5 mm

SERWIS

Gwarancja: 2 lata

DANE TECHNICZNE

Moc strumienia świetlnego dołączonego źródła światła w lumenach: 400
Średnica: 108,5 mm
Łączna moc strumienia świetlnego oprawy w lumenach: 320
Technologia źródła światła: LED
Barwa światła: Kolorowe i białe światło (RGBW)
Źródło światła w zestawie: 4.8
Maksymalna moc wymiennego źródła światła: 4,8
Kod IP: IP65 (Adapter IP44)
Klasa ochronności: Klasa II –
Podwójna izolacja
Wymienne źródło światła: Nie
Liczba źródeł światła: 1

ŹRÓDŁO ŚWIATŁA

Możliwość aktualizacji oprogramowania: Tak

OBSŁUGIWANE WERSJE

Kompatybilność z funkcją Efekty: Yes
Wi-Fi: 802.11b/g/n
Określony okres wsparcia: Minimum of 60 months after introduction date
Maks. liczba akcesoriów: 9999
Protokół komunikacyjny: Bluetooth
Wi-Fi (2,4 GHz)
Zgodność z systemami innych firm: Alexa Google Home Homey IFTTT Matter Samsung SmartThings Skróty Siri Shortcut
Funkcjonalność Matter: Via 3rd party hubs (Wi-Fi)



WYMIARY I WAGA OPAKOWANIA

EAN/UPC — produkt:

8720169071797

Waga netto: 1,4 kg

Waga brutto: 1,66 kg

Wysokość: 15,3 cm

Długość: 55,9 cm

Szerokość: 14 cm



© 2026 Signify Holding. Wszelkie prawa zastrzeżone. Niniejsze informacje mogą ulec zmianie bez powiadomienia. Signify nie składa żadnych oświadczeń ani nie udziela jakichkolwiek gwarancji dotyczących dokładności lub kompletności informacji zawartych w niniejszym dokumencie i nie ponosi odpowiedzialności za jakiegokolwiek związane z nimi działania. Informacje zamieszczone w niniejszym dokumencie nie stanowią oferty handlowej ani elementu jakiegokolwiek oferty lub umowy, chyba że uzgodniono inaczej z Signify. Wszystkie znaki towarowe są własnością Signify Holding lub ich odpowiednich właścicieli.