



## Inteligentny przełącznik

Oto, czego potrzebujesz, aby zainstalować inteligentny przełącznik WiZ: nic! Zamontuj kompaktową podstawę w dogodnym miejscu, a następnie podłącz przełącznik oświetlenia pasujący do istniejących przełączników. Płytkę magnetyczną można łatwo odłączyć, aby uzyskać przenośne, bezprzewodowe sterowanie oświetleniem z dowolnego miejsca. Użyj pokrętki, aby szybko włączyć/wyłączyć światła i płynnie przyciemnić oświetlenie, lub dotknij panelu, aby przełączyć pomiędzy ulubionymi aranżacjami świetlnymi. Inteligentny przełącznik oświetlenia zawiera akumulator litowy ładowany przez USB, dzięki czemu nigdy nie zabraknie mu energii. Dyskretny pierścieniowy wskaźnik LED informuje, kiedy światła są używane lub kiedy akumulator wymaga naładowania. WiZ wypełni Twoje życie światłem — zaraz po wyjęciu z opakowania!

## NAJWAŻNIEJSZE CECHY PRODUKTU

- Możliwość płynnego ściemniania
- Łączność bezprzewodowa — nie wymaga montażu
- Akumulator



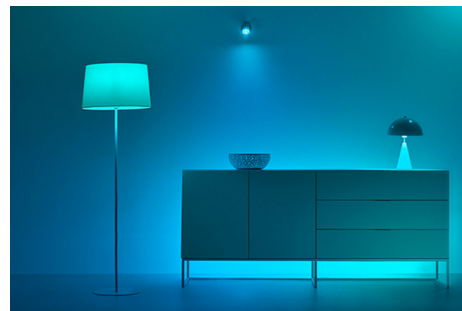
## Bezprzewodowe sterowanie oświetleniem WiZ

Sterowanie oświetleniem WiZ jest naprawdę łatwe. Wystarczy jedno naciśnięcie przycisku, aby włączać, wyłączać i regulować jasność światła. Aplikacja łączy się bezpośrednio ze światłami WiZ i działa nawet bez Wi-Fi.



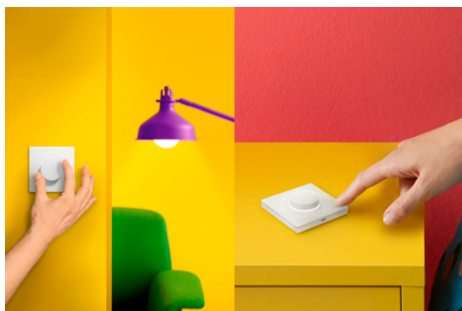
## Szeroki zakres sterowania 15 m / 50 ft

Możesz sterować światłami i urządzeniem z odległości do 15 metrów lub 50 stóp w normalnym środowisku wewnętrznym z przegrodami i ścianami.



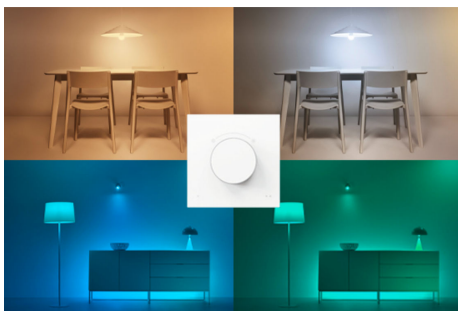
## Łatwe sterowanie dowolną liczbą światła w pomieszczeniu

To przenośne akcesorium sterujące może łączyć się z jednym pomieszczeniem i aktywować wszystkie światła w tym pomieszczeniu. Bez względu na to, czy znajduje się w nim jedno, czy pięćdziesiąt światła. Aby sterować światłami w innym pomieszczeniu, wystarczy przejść do aplikacji i zmienić pomieszczenie powiązane z akcesorium.



## Odpowiednia atmosfera za jednym dotknięciem

Użyj pokrętła, aby szybko włączyć/wyłączyć światła i płynnie przyciemnić oświetlenie, lub dotknij panelu, aby przełączyć pomiędzy ulubionymi aranżacjami świetlnymi.



## Przełącznik ładowany przez USB z odłączaną płytką magnetyczną

Zamontuj kompaktową podstawę w dogodnym miejscu i podłącz przełącznik oświetlenia pasujący do istniejących przełączników. Płytkę magnetyczną można łatwo odłączyć, aby uzyskać przenośne, bezprzewodowe sterowanie oświetleniem z dowolnego miejsca.



# DANE TECHNICZNE

## STYLISTYKA I WYKOŃCZENIE

Kolor: Biały  
Materiał: Plastik

## TRWAŁOŚĆ

Nominalny okres eksploatacji: 50 000

## DODATKOWE FUNKCJE/AKCESORIA W ZESTAWIE

Zestaw z bateriami: Tak  
Zasięg sterowania: 15 m

## ZUŻYCIE ENERGII

Zasilanie: 5 V

## WYMIARY I WAGA PRODUKTU

Waga netto: 0,1 kg  
Całkowita wysokość: 24,9 mm  
Całkowita długość: 86 mm  
Całkowita szerokość: 86 mm

## SERWIS

Gwarancja: 2 lata

## DANE TECHNICZNE

Rodzaj baterii/akumulatora:  
LP402030  
Kod IP: IP20 | Ochrona przed  
odciskami palców  
Klasa ochronności: Klasa III –  
Bezpieczne, bardzo niskie napięcie

## OBŚLUGIWANE WERSJE

Kompatybilność z funkcją Efekty: Yes  
Określony okres wsparcia: Minimum  
of 60 months after introduction date  
Maks. liczba akcesoriów: 9999  
Protokół komunikacyjny: Bluetooth  
Wi-Fi (2,4 GHz)

## WYMIARY I WAGA OPAKOWANIA

EAN/UPC — produkt:  
8720169077027  
Waga netto: 0,1 kg  
Waga brutto: 0,14 kg  
Wysokość: 13,7 cm  
Długość: 6,1 cm  
Szerokość: 10,6 cm



© 2026 Signify Holding. Wszelkie prawa zastrzeżone. Niniejsze informacje mogą ulec zmianie bez powiadomienia. Signify nie składa żadnych oświadczeń ani nie udziela jakichkolwiek gwarancji dotyczących dokładności lub kompletności informacji zawartych w niniejszym dokumencie i nie ponosi odpowiedzialności za jakiegokolwiek związane z nimi działania. Informacje zamieszczone w niniejszym dokumencie nie stanowią oferty handlowej ani elementu jakiegokolwiek oferty lub umowy, chyba że uzgodniono inaczej z Signify. Wszystkie znaki towarowe są własnością Signify Holding lub ich odpowiednich właścicieli.