

PHILIPS

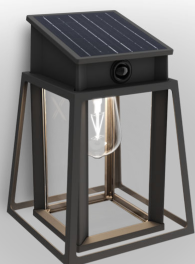
Kinkiety Lysin 3,2 W

UltraEfficient Solar

4000 K

Czarny

Od zmierzchu do świtu; czujnik;
solarna; wodoodporna



8720169361881



Naprawdę trwałe, z wymienną lampą i bateriami

Philips Lysin to niezawodne oświetlenie solarne, które działa dłużej, zużywa mniej energii i wspiera zrównoważony rozwój. Jest naprawdę trwałe dzięki wymiennej lampie i bateriom. Dzięki powłoce PowerShield Twoje oświetlenie zewnętrzne może zachować piękny wygląd przez długi czas.

Ekologiczne rozwiązania oświetleniowe

- Ultra Efficient Solar

Dodaj stylu swojemu ogrodowi

- Stylowe i nowoczesne wzornictwo w ogrodzie

Najwyższa jakość

- Trwała konstrukcja dzięki powłoce PowerShield

Zaprojektowane do użytku zewnętrznego

- IP44 – wodoszczelność

Wyjątkowość oprawy

- Czujnik ruchu Hue Motion sensor zintegrowany z czujnikiem od zmierzchu do świtu Dusk-to-dawn sensor

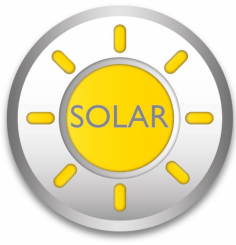
8720169361881

Wysokiej jakości światło

- Chłodne światło białe 4000 K

Zalety

Ultra Efficient Solar



Dzięki technologii Ultra Efficient Solar firmy Philips oprawy zapewniają światło nawet przez 35 godzin przy w pełni naładowanym akumulatorze. Ciesz się jasnym światłem przez całą noc, nawet przy złej lub pochmurnej pogodzie.

Stylowe i nowoczesne wzornictwo w ogrodzie

Mimo nowoczesnego wzornictwa stylistyka produktów firmy Philips pozostaje subtelną, co zapewnia poczucie estetyki zarówno w dzień, jak i w nocy oraz sprawia, że nie bez przytłaczają Twój ogród czy tarasu. Oferujemy pełną gamę produktów, więc na pewno znajdziesz model, który będzie pasował do przestrzeni wokół domu i jednocześnie przypadnie Ci do gustu.

Trwała konstrukcja



Chronione przez PowerShield Aby utrzymać oświetlenie zewnętrzne w doskonałym stanie, stosujemy wysokowydajną powłokę proszkową Interpon firmy AkzoNobel. Trwalsza od tradycyjnych farb, chroni przed blaknięciem, zarysowaniami, wgnieceniami i rdzą, zapewniając długotrwałe piękno i wydajność.

IP44 – wodoszczelność



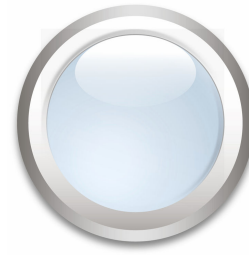
Ta lampa zewnętrzna firmy Philips została zaprojektowana specjalnie do wilgotnych środowisk zewnętrznych i rygorystycznie przetestowana pod kątem wodoodporności. Stopień ochrony IP44 oznacza, że uzyskała certyfikat potwierdzający ochronę przed kurzem i wodą rozpryskową — nadaje się więc idealnie do ogólnego użytku na zewnątrz.

Czujnik ruchu Hue Motion sensor zintegrowany z czujnikiem od zmierzchu do świtu Dusk-to-dawn sensor



Dzięki wbudowanemu czujnikowi ruchu te światła automatycznie witają Cię, gdy wracasz do domu po zmroku, lub zapalają się, gdy przybywają goście. Wyjątkowa funkcja od zmierzchu do świtu automatycznie włącza światła, gdy na zewnątrz robi się ciemno — to idealne rozwiązanie na długie letnie wieczory i zapewniające bezpieczeństwo.

Chłodne światło białe 4000 K



Czy wiesz, że różne odcienie światła białego są identyfikowane za pomocą różnych temperatur barwowych mierzonych w kelwinach (K)? Niższe temperatury barwowe oznaczają ciepłe, przytulne światło białe, podczas gdy wyższe temperatury barwowe oznaczają chłodne, bardziej energetyzujące światło białe. Ta oprawa emituje chłodne światło białe o temperaturze 4000 K.

Dane techniczne

Stylistyka i wykończenie

- Kolor: Czarny
- Materiał: Metal, Plastik

Trwałość

- Nominalny okres eksploatacji: 15 000

Ochrona środowiska

- Utylizacja produktu: Po zakończeniu eksploatacji (użytkowania) produktu należy zutylizować go zgodnie z lokalnymi przepisami. Nie wolno wyrzucać produktu wraz ze zwykłymi odpadami domowymi. Prawidłowa utylizacja produktu pomoże zapobiec potencjalnym zagrożeniom dla środowiska i zdrowia ludzi.

Dodatkowe funkcje/akcesoria w zestawie

- Ochrona przed kurzem i rdzą: Tak
- Dwukierunkowe wiązki światła: Nie
- Czujnik światła dziennego: Tak
- Odporność na warunki pogodowe: Tak
- Wbudowane źródło światła LED: Tak
- Czujnik ruchu: Tak
- Energia słoneczna: Tak
- Element dekoracyjny: Nie

Właściwości światła

- Wskaźnik oddawania barw (CRI): 80
- Temperatura barwowa: 4000 K

Różne

- Zaprojektowano z myślą o: Ogród, Patio
- Styl: Nowoczesne
- Typ: Lampy ścienne
- EyeComfort: Nie
- Innowacje w zakresie technologii LED: UltraEfficient
- Dodatkowe cechy: Od zmierzchu do świtu, Czujnik, Solarne, Wodoodporne

Zużycie energii

- Moc: 3,2

Wymiary i waga produktu

- Waga netto: 1,5606 kg
- Całkowita wysokość: 280 mm
- Całkowita długość: 190 mm
- Całkowita szerokość: 200 mm

Serwis

- Gwarancja: 2 lata

Dane techniczne

- Łączna moc strumienia świetlnego oprawy w lumenach: 500/25
- Technologia źródła światła: LED
- Barwa światła: Chłodne, białe światło
- Zasilanie sieciowe: DC 4
- Możliwość przyciemniania: Nie
- Kod IP: IP44 | Ochrona przewodów i odporność na zachlapania
- Klasa ochronności: Klasa III – Bezpieczne, bardzo niskie napięcie
- Wymienne źródło światła: Tak
- Liczba źródeł światła: 1

Wymiary i waga opakowania

- EAN/UPC — produkt: 8720169361881
- Waga netto: 1,53 kg
- Waga brutto: 2 kg
- Wysokość: 33,5 cm
- Długość: 23,5 cm
- Szerokość: 23,5 cm



Data wydania: 2026-03-21
Wersja: 0.242

© 2026 Signify Holding. Wszelkie prawa zastrzeżone. Signify nie składa żadnych oświadczeń ani nie udziela jakichkolwiek gwarancji dotyczących dokładności lub kompletności informacji zawartych w niniejszym dokumencie i nie ponosi odpowiedzialności za jakiegokolwiek związane z nimi działania. Informacje zamieszczone w niniejszym dokumencie nie stanowią oferty handlowej ani elementu jakiegokolwiek oferty lub umowy, chyba że uzgodniono inaczej z Signify. Philips i emblemat Philips są zarejestrowanymi znakami towarowymi Koninklijke Philips N.V.

www.lighting.philips.com